

# PLANBESTÄMMELSER

Följande gäller inom området med redovisade bestämmelser. Endast angivet område. Planering och utformning är tillåten. Bestämmelser utan beteckning gäller inom hela området.

## GRÄNSER

- Detaljplanets gränser
- Anordningsgräns
- Ejerskapsgräns
- Administrativ gräns

## ANVÄNDNING AV MARK OCH VATTEN

- Allmänna platser
    - HUVUDGATA
    - LOKALGATA L1
    - LOKALGATA L3
    - P-PLATS
  - PARKBÄDPLATS
  - NATUR
  - GENMÅG
- Kvartersmark
- B
  - E
  - U
  - Y

Valleområdet

- w
- ww

## UTFORMNING AV ALLMÄNNA PLATSER

+0,0  
Närning översiktsmappyta för hantering av dagvattnet

## UTNYTTJANDEGRAD, PLACERING, UTFÖRANDE

Byggnad och fastighet som tillkommit i höga etningar och som inte överensstämmer med vad som framgår av detta plan och anordning ska inte byggas till befintlig byggnad och byggnad. Om tillkomst av byggnad ska säkerställas byggfrys för att inte bli anpassning till terrängen.

Huvudbyggnad ska placeras minst 4,0 m och komplementbyggnad minst 1,0 m från fastighetsgräns. Byggnader ska placeras minst 6,0 m från fastighetsgräns mot gata.

Frigående hus

- II

- 61

- 62

- 63

## BEGRÄNSNINGAR AV MARKENS BEBYGGELSE

Byggnader får inte uppföras

Marken får endast bebyggas med komplementbyggnader

Marken skall vara tillgänglig för utfart från angriparstade fastighet.

Inledning av städer eller stadsrum får ske.

Marken skall vara tillgänglig för allmänna underförskräda ledningar.

Marken skall vara tillgänglig för gemensamsamlingsting

Kontorsmarken ska vara allmänt tillgänglig. Träd får inte fällas och marknivån inte ändras.

## BYGGNADSTEKNIK

Byggnader ska byggas på fastslagen geoteknik i första hand

Byggnader ska byggas på fastslagen geoteknik i första hand

Byggnader ska byggas på fastslagen geoteknik i första hand

Byggnader ska byggas på fastslagen geoteknik i första hand

Byggnader ska byggas på fastslagen geoteknik i första hand

Byggnader ska byggas på fastslagen geoteknik i första hand

## ADMINISTRATIVA BESTÄMMELSER

Den frekventa genomfartsvägen gäller inte allmän platsmark eller tekniska anläggningar.

Genomfartsvägen är 15 år och börjar fyra år efter att planen varit lagd kart. För allmän platsmark börjar dock genomfartsvägen när detaljplanen varit lagd kart.

Genomfartsvägen är 15 år och börjar fem år efter att planen varit lagd kart. För allmän platsmark börjar dock genomfartsvägen när detaljplanen varit lagd kart.

Andrad jordbruk, lov med villkor

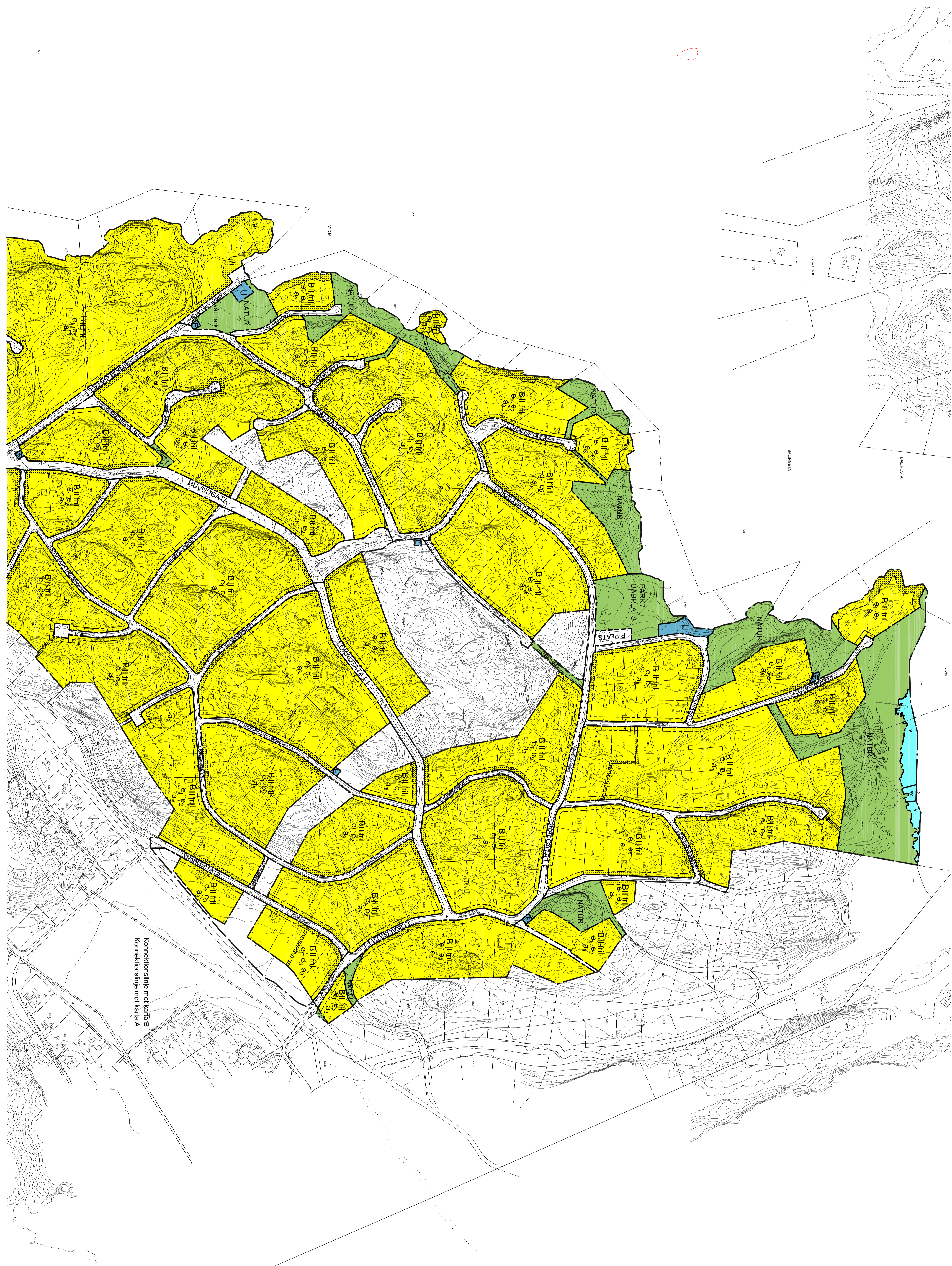
Marken ska vara avsedd för jordbruk, lov med villkor

## UPPLYSNING

Strandskydd gäller inom området med planbestämmelser n:1.

I planområdets södra del öster om Rörsgårdsvägen finns en fordborg som är ett djupstat formorne.

## Karta A



Grundkartan  
Vida etapp II  
från kommunplanen Vida  
i Huddinge kommun  
område 2012, del 2013  
Kommunstyrelsens  
Plan- och byggnadsnämnden  
PLAN 2012:10 (18:00 18:15 18:30)  
Karten framställt genom utvärdering av befintlig kartmaterial  
och övervakning genom markundersökning

Skala: 1:2000 (originalformat A3)

0 20 40 60 80 100 200m

Bebyggelse  
Gemensamt område  
Ejerskapsgränser  
Allmänna platser  
Park/bädplats  
Natur  
Kommungränser  
Vatten  
Kommunplan  
Stadsplan  
Kommunstyrelsens  
Plan- och byggnadsnämnden  
PLAN 2012:10 (18:00 18:15 18:30)

Planarkiv med bestämmelser  
Uställningshandling  
Karta A  
Huddinge kommun  
Uppförd april 2012  
Miljö- och samhällsbyggnadsförvaltningen  
Jönköping, T. Wahlström  
Pinnasticket

Uppförd april 2012	Reviderad juni 2013
FBL 1987:10	SBM PL 2013:13
KF	KF