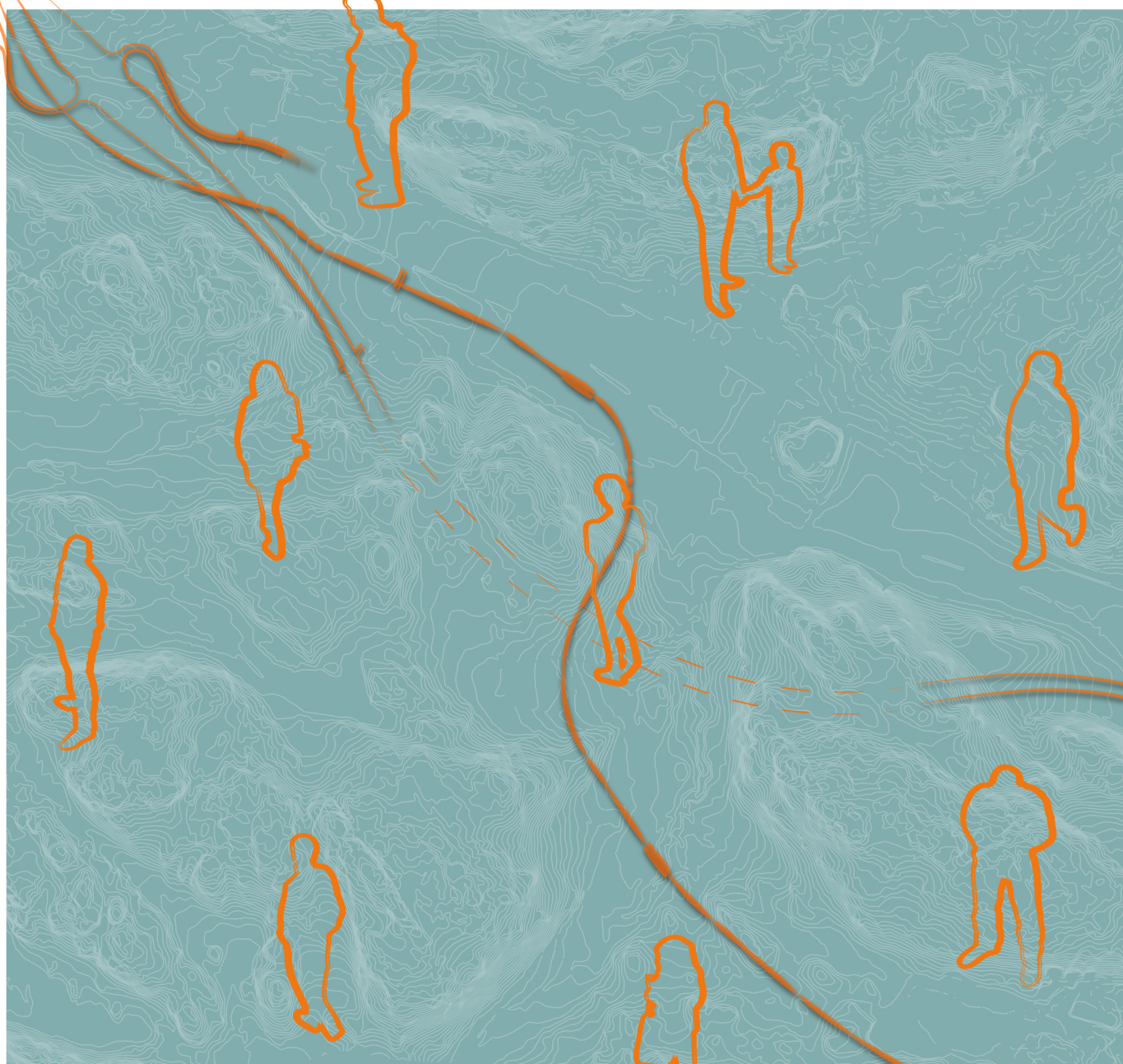


LOVISEBERG

VISION OCH STRATEGIER

2024-03-13



Huddinge

Introduktion

Vad är vision

Visionen för Loviseberg är framtagen under våren och hösten 2023, i ett tidigt skede av planeringen för utveckling av Loviseberg, en helt ny stadsdel i Huddinge kommun. Syftet med visionen är att tidigt lära känna området och dess värden för att forma en riktning och vägleda nästa steg av planeringen i takt med tidens utmaningar och möjligheter. Visionen sätter ramar och beskriver med fyra mål vad för stadsdel det utbyggda Loviseberg ska vara.

För att nå visionens målsättning för Loviseberg innehåller visionsdokumentet 8 strategier att planera utefter. De värden och viljor som lyfts i visionen kommer vara av stor vikt i det kommande arbetet med att under 2024 ta fram ett planprogram för området. Samtidigt pågår planering för stora infrastrukturprojekt som Spårväg syd och Tvärförbindelse Södertörn i Lovisebergs omedelbara närhet. Visionen och planprogrammet blir en viktig del i att samordna utvecklingen i området.

Loviseberg idag

Området som visionen avser ligger i Glömstadalen mellan Flemingsberg i öst och Flottsbro mot Mälaren i väst. Området avgränsas i norr av Glömstavägen där småhusområdet Glömsta tar vid. I söder möter Loviseberg Tullinge i Botkyrka kommun.

Området utgörs delvis av mycket kuperad skogsmark och delvis av en tidigare odlingsdal. Till största del är Loviseberg obebyggt på mark som ägs av Huddinge kommun. Det finns ett fåtal privata fastighetsägare och verksamheter i området. Utanför området i väster finns begravningsplatsen S:t Botvid och det mycket populära friluftsområdet Flottsbro

med aktivitetsanläggningar som bland annat inrymmer en av regionens få skidbackar samt populära cyklingsleder.

Idag är det få som känner till området Loviseberg. Namnet kommer från det torp som lydde under Glömsta gård och låg centralt i området.

Övergripande planering

I den regionala utvecklingsplanen för Stockholm, RUF5 2050, pekas Loviseberg ut som ett strategiskt stadsutvecklingsläge. Två stationer utmed den nya spårvägen, Spårväg syd, planeras av Region Stockholm till Loviseberg. Spårvägen är en del av Sverigeförhandlingen som innebär att regionen och staten bidrar med finansiering för utbyggnad av spårvägen genom området. Huddinge kommun åtar sig att möjliggöra för ett stort antal bostäder i anslutning till den framtida spårvägen. Med strategiskt läge mellan de två regionala stadskärnorna, Flemingsberg och Kungens kurva - Skärholmen, är Loviseberg ett av de områden där flera av dessa bostäder kan tillkomma.

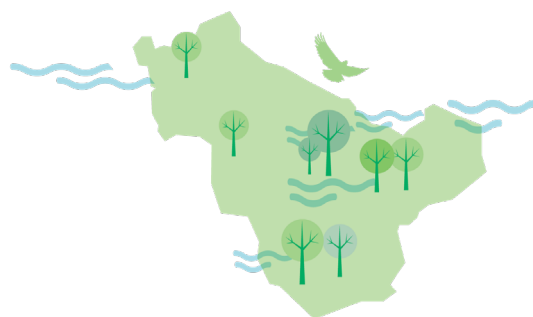
I Glömstadalen planerar Trafikverket för Tvärförbindelse Södertörn, en ny motortrafikled som förbinder de regionala kärnorna Kungens kurva - Skärholmen, Flemingsberg och Haninge. Huddinge kommun är med och finansierar att vägen förläggs i tunnel genom Loviseberg för att minska barriäreffekterna och ge bättre förutsättningar för bebyggelse.

I gällande översiktsplan, såväl som i den nyligen framtagna översiktsplanen med planeringshorisont mot 2050, är Loviseberg utpekade som ett av kommunens

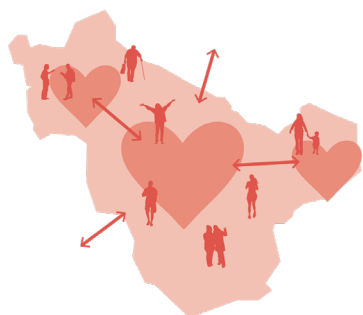
Fyra mål för hållbar samhällsutveckling från Huddinges översiktsplan *Vårt framtida Huddinge*:



Ett levande och växande Huddinge



Ett Huddinge i samspel med naturen



Ett Huddinge som håller ihop



Ett Huddinge med minskad klimatpåverkan

utvecklingsområden. Området har goda förutsättningar att utvecklas till en ny stadsdel då det kommer vara väl försörjt av kollektivtrafik med hjälp av kommande Spårväg syd. Området identifieras också ha potential att bidra till att kommunen bättre hänger samman bland annat genom att tillskapa ett lokalt centrum som kopplar ihop Glömsta och Loviseberg.

Metod och process

Visionen är framarbetad under hösten 2023 av kommunens projektgrupp för Lovisebergs planprogram med förankring i kommunorganisationen där både tjänstemän och politiker deltagit. Underlaget till visionen har tagits fram i samarbete och med stöd av planeringsstudion Mandaworks.

Underlag har samlats genom tre workshops där syftet har varit att diskutera och forma visionen för den nya stadsdelen Loviseberg. Tjänstepersoner från olika förvaltningar och politiker med olika partitillhörighet har deltagit.

De genomförda workshoparna har strukturerats efter översiktsplanens fyra mål som vägleder Huddinges planering och utveckling. De fyra målen är: ett levande och växande Huddinge, ett Huddinge i samspel med naturen, ett Huddinge som håller ihop och ett Huddinge med minskad klimatpåverkan.



Foto från workshop 2



Foto från workshop 2



Foto från workshop 3

Workshop 1

Workshop 1 genomfördes inom projektgruppen och fokuserade på att identifiera kvaliteter och möjligheter i Loviseberg och dess närområde.

Workshop 2

Workshop 2 hölls i en större grupp av referenspersoner från olika förvaltningar inom kommunkoncernens tjänstemannaorganisation. Under workshop tillfället fick deltagarna utforska tre olika scenarier för Lovisebergs utveckling som bedömdes utifrån översiktsplanens fyra mål.

Workshop 3

Workshop 3 involverade politiker över partigränserna från kommunens samhällsbyggnadsutskott och berörde de värden och identitet som utvecklingen av Loviseberg bör tillskapa.

Resultatet av de tre workshoparna har legat till grund för detta visionsdokument och de strategier som kommer vägleda nästa steg i planeringsprocessen och forma utvecklingen av Loviseberg.

Vision och mål

Spår för framtiden

Människor lämnar spår och gör avtryck i landskap och ekosystem. Odlingsdalen mellan Lovisebergs hällmarker och Glömstas småhusbebyggelse var en gång områdets huvudsakliga färdväg och gick via vatten mellan Mälaren och Östersjön. Dalen grundades så småningom upp och resor gjordes landvägen. I Loviseberg lämnades spår i form av den gamla Tingsvägen och den runsten som möter Göta landsväg, den historiska förbindelsen mot Stockholm.

Allt eftersom Huddinge befolkats har fler färdvägar etablerats och ny bebyggelse tillkommit. Den utveckling som skett det senaste århundradet har lämnat ett stort avtryck för framtiden genom påverkan på klimatet och de utmaningar och anpassningar samhället härmed står inför.

Idag är den gamla odlingsdalen en del av den infrastruktur som leder mot två av regionens utpekade stadskärnor: Flemingsberg och Kungens kurva. Tillsammans med Vårby kommer dessa i framtiden bidra med tusentals fler Huddingebor och ett stort utbud av arbetsplatser, utbildning och upplevelser. Nu planeras för nya spår i form av Spårväg syd mellan Flemingsberg och Älvsjö. Det möjliggör för att Loviseberg redan från början är försörjt av ett hållbart transportsystem. Loviseberg ska vara ett komplement till den utveckling som sker i omlandet och en länk i kedjan av bebyggelse som bildar ett sammanhängande Huddinge.

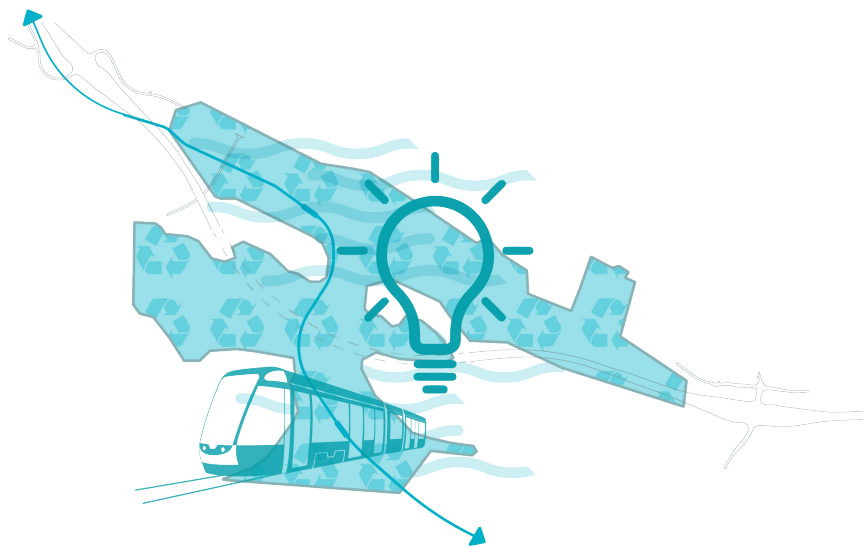
För en framtid i samspel med klimat och människa planerar Huddinge kommun en helt ny stadsdel som medvetet och med mod möter framtidens utmaningar, som från början kan göra kloka och hållbara val för en klimatneutral stadsdel. Som markägare går kommunen före och visar vägen mot den klimatneutrala stadsdel som många aktörer kommer vara med att skapa. Tillsammans underlättar vi för framtidens Lovisebergare att göra hållbara val och leva ett liv med lågt klimatavtryck.

Vision: I Loviseberg lägger vi nya spår för en stadsdel i samspel med klimat och människa

Loviseberg planeras utifrån visionen om nya spår för en stadsdel i samspel med klimat och människa och utvecklas med de fyra målen om att Loviseberg är:

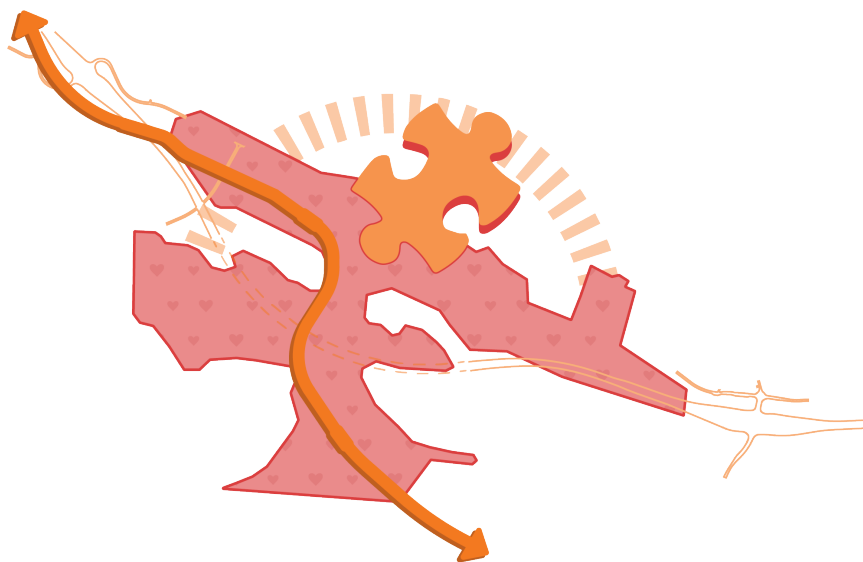
- **klimatneutralt och smart**
- **länkande och lokalt**
- **grönt och aktivt**
- **varierat och växande**

Vision och mål



Loviseberg är: **klimatneutralt och smart**

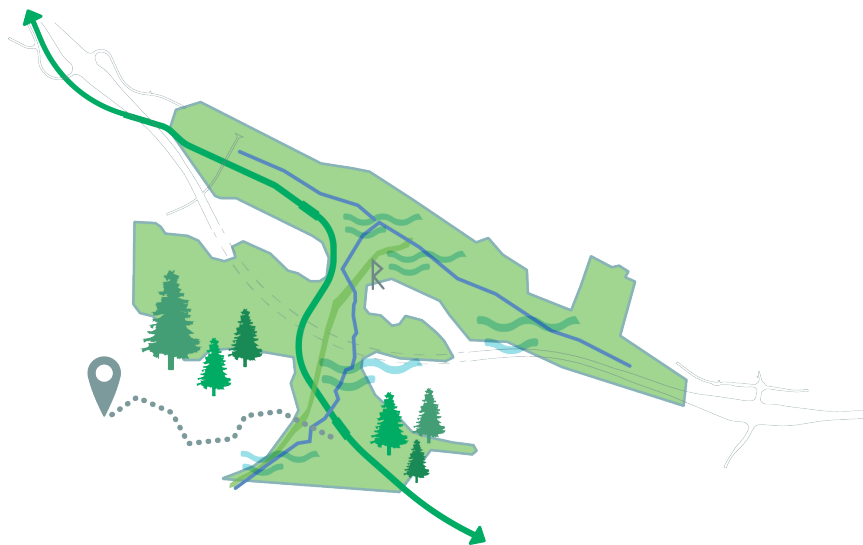
Med ambition om en klimatneutral stadsdel som går före och visar vägen med smarta lösningar i både planerings- och byggskedet. Det är enkelt att leva det hållbara livet i Loviseberg.



Loviseberg är: **länkande och lokalt**

Spårvägen utgör Lovisebergs ryggrad och gör stadsdelen till en länk i en större kedja som bildar ett sammanhängande Huddinge. Samtidigt har Loviseberg en tydlig karaktär som utgår från platsens specifika kvaliteter och historia.

Vision och mål



Loviseberg är: **grönt och aktivt**

Naturen och grönskan är alltid närvarande i Loviseberg. Här finns gröna, attraktiva och varierade mötesplatser som uppmuntrar till rörelse och samvaro. Tillsammans med stadsdelens aktivitetsanläggningar och närhet till Flottsbro finns regionalt unika möjligheter till en aktiv fritid.



Loviseberg är: **varierat och växande**

Variation i miljöer, boenden och täthet bidrar till en trygg och attraktiv stadsdel. Här finns service med ett utbud som passar människor med olika förutsättningar under ett helt liv. Loviseberg är en stadsdel att växa i.

Strategier

Strategier - klimatneutralt och smart

Strategi 1: **Klimatkrav med innovativa lösningar**

Med högt ställd klimatambition vid markförsäljning och exploatering går Loviseberg före och visar vägen mot en klimatneutral stadsdel.

Genom att tidigt utreda och planera för hanteringen av massor i byggskedet minskas massor och klimatbelastande transporter.

Innovativa gröna lösningar inom bebyggelsen tillsammans med stadsdelens ekosystemtjänster ger både minskad klimatpåverkan och bidrar till stadsdelens lokalklimat.

Loviseberg byggs med medvetna byggnadsmaterial och smarta lösningar för resursanvändning som, tillsammans med spårbunden kollektivtrafik, gör det lätt för Lovisebergsbor att göra hållbara val och leva ett liv med lågt klimatavtryck.

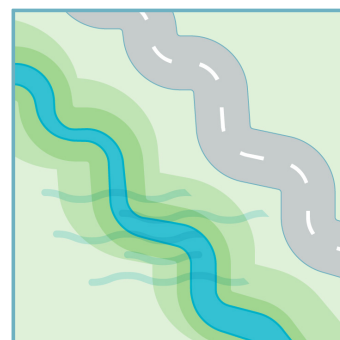


Strategi 2: **Marken används effektivt, smart och anpassat**

Bebyggelsen och strukturen tar vara på och anpassas till områdets terräng vilket förstärker Lovisebergs topografiska särdrag.

Hur marken används anpassas utifrån klimatutmaningar för att vara en robust stadsdel inför framtiden.

Ytor används multifunktionellt för att exempelvis kunna säkra en god vattenplanering. Lösningar för hantering av dagvatten och skyfall kan kombineras med park och aktivitetsytor samt integreras i gator och stråk.



Strategier - länkande & lokalt

Strategi 3: **Spårvägen utgör ryggraden i området**

Spårvägen är ryggraden som Lovisebergs bebyggelse, gång- och cykelkopplingar utgår ifrån. Den möjliggör för en stadsdel som prioriterar gång, cykel och det kollektiva resandet samtidigt som Loviseberg blir den länk i kedjan som kopplar samman Flemingsberg och Kästa med Glömsta, Vårby och Kungens kurva.

Det är lätt att hitta och röra sig lokalt i Loviseberg. Gator och stråk formar strukturen i en tydlig hierarki från huvudgator till lokalgator. Det är tydligt och enkelt att hitta ut i naturen och till målpunkter som Flottsbro, Mälaren och S:t Botvids begravningsplats. Via Glömsta nås även Gömmarens naturreservat.

I strategiska lägen, som i anslutning till infartspunkter, placeras mobilitetshus som både kan ta om hand bilparkering och andra mobilitets- och delningstjänster. Vid stationsnära lägen och den tätare bebyggelsen reserveras plats för cykelparkering.

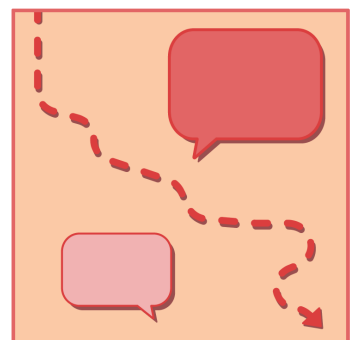


Strategi 4: **Lokal karaktär som bygger på platsens specifika kvaliteter**

Lovisebergs långa historia av odling och historiska kommunikationsvägar synliggörs och får ta plats i den nya bebyggelsen. Platsens kulturhistoriska värden stärker områdets lokala karaktär för besökare att uppleva. Samtidigt ger det identitet för nya Lovisebergsbor att känna samhörighet med, och göra platsen Loviseberg till sin.

Genom att Tingsvägens gamla sträckning utvecklas till ett rekreativt stråk, och områdets runsten synliggörs, återupprättas en historisk länk till Glömsta.

Tomten för det gamla torpet Loviseberg som givit namn åt stadsdelen har en plats i den nya bebyggelsen. Det gröna kulturarvet av odling får ta plats både på bostadsgårdar och i anlagda gemensamma ytor.



Strategier - grönt & aktivt

Strategi 5: **Grönt utanför dörren och naturen runt hörnet**

Loviseberg är en grön stadsdel med en väl gestaltad och robust offentlig miljö. Här finns gröna stadsmiljöer som bidrar till ekosystemtjänster till gagn för både människa och klimat.

Områdets parker och vattenmiljöer planeras som en naturlig del av stadsmiljön. De utformas med höga kvaliteter för vistelse och varierar avseende innehåll och funktioner. Rekreativa stråk uppmuntrar till rörelse och bidrar med upplevelser. Möjligheten till odling bidrar också till den gröna stadsmiljön och för boende att kunna odla sin egen mat.

Bebyggelsen förhåller sig respektfullt till naturen. Områden med den mest värdefulla naturen lämnas orörda samtidigt som ekologiska spridningssamband värnas. Här finns goda möjligheter till naturpedagogiska upplevelser. Tillsammans gör detta att det aldrig är långt till naturen i Loviseberg.

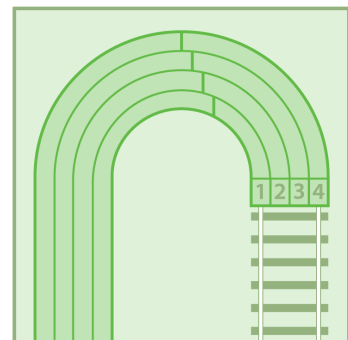


Strategi 6: **Utrymme för aktivitet och friluftsliv**

Här finns regionalt unika förutsättningar för aktivitet och friluftsliv med Flottbros möjligheter till skidåkning, cykling, löpning, skogspromenader, skridskoåkning, kanotpaddling och bad i Mälaren. Här kan människor i alla åldrar ha en aktiv fritid.

Loviseberg ska vara ett komplement till den utveckling som i stor skala sker i omlandet. Stadsdelen blir en destination för dem som vill uppleva storstadsnära friluftsaktiviteter och det ska vara tydligt för både besökare och boende att hitta till dem.

Det aktiva livet får utrymme genom att ytor i området särskilt avsätts för idrott och aktivitet.



Strategier - varierat & växande

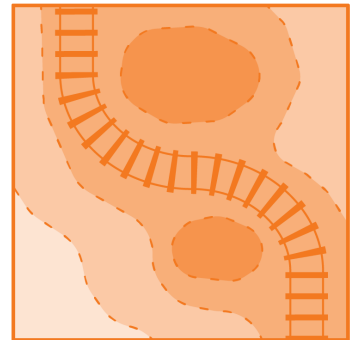
Strategi 7: **Stationslägen bildar noder för en tätare bebyggelse**

Bebyggelsen utgår från spårvägens två stationslägen i Loviseberg. Stationslägena blir noder av tätare bebyggelse som också tillåts vara högre och ger ett underlag för kommersiell och lokal samhällsservice.

I anslutning till stationsläget närmast Glömsta bereds plats för ett lokalt centrum som försörjer såväl Loviseberg som Glömsta med det utbud som hör vardagen till. Här skapas mötesplatser och sammanhållning mellan Lovisbergs- och Glömstabor.

Bebyggelsen utformas med god kännedom om trygga miljöer. Den täta bebyggelsen som ger högre närvaro i stadsrummet bidrar till den trygga stadsdelen Loviseberg.

Längre ifrån noderna ryms mer småskalig bebyggelse. Vid lägen som påverkas mer av buller kan en del verksamheter etableras. Tillsammans befolkar det Loviseberg under hela dygnet och möjliggör för service under flera av dygnets timmar.



Strategi 8: **Boenden och miljöer för människor att växa i**

Med en variation i gestaltning av offentliga rum och bebyggelse, av bostadsstorlekar och boendeformer, med en variation av arbetsplatser, finns möjlighet för människor i alla livets skeden att bo och vistas i Loviseberg. Det blir en stadsdel att växa och leva ett helt liv i.

Vid planering och utformning av offentliga miljöer som parker, torg, lekplatser och gaturum, beaktas såväl barns som äldres behov och perspektiv. En stadsdel som är tillgänglig för fler skapar sammanhållning och trygghet.

För att uppnå önskad variation och en socialt hållbar stadsdel, med plats för kultur och föreningsliv, kommer en del mark särskilt anvisas boendeformer och projekt som bidrar till variation.

