



Datum  
2019-11-25

Diarienummer  
KS-2019/1427

Avsändare  
Björn Gyllensten  
08-535 364 10  
Bjorn.gyllensten@huddinge.se  
Kommunstyrelsens förvaltning

## Upphävande av detaljplan Ekedal II med anledning av Tvärförbindelse Södertörn inom kommunal Gladö Lissma – beslut om samråd

### Sammanfattning

Kommunstyrelsen beslutade 2017-05-31 § 43 att ge samhällsbyggnadsavdelningen i uppdrag att upprätta de detaljplaner som behövs för Tvärförbindelse Södertörn.

Syftet med att upphäva den gällande detaljplanen för Ekedal II, som vann laga kraft 1994-01-11, är att möjliggöra för Trafikverkets vägplan för Tvärförbindelse Södertörn. För att kunna fastställa vägplanen krävs det att vägplanen inte strider mot gällande detaljplaner.

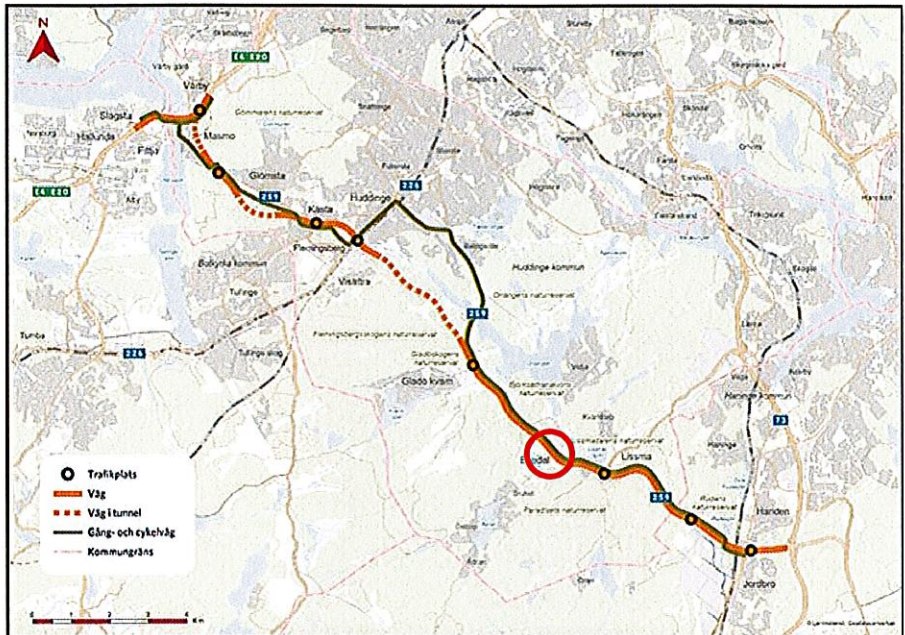
Tvärförbindelse Södertörn kommer tillsammans med E4 Förbifart Stockholm att binda samman de södra och norra delarna av länet och skapa nya möjligheter för boende, pendling och näringsliv. Tvärförbindelse Södertörn knyter samman Stockholmsregionens stadskärnor – Kungens kurva-Skärholmen, Flemingsberg och Haninge centrum.

Området som berörs av upphävandet består idag av parkering tillhörande Ekedal koloniområde. Marken är i privat ägo. Ekedals koloniområde löser den minskade parkeringsmöjligheten i dialog med Trafikverket. Inom berört område finns inga utpekade natur-, kultur- eller rekreationsvärden. Det område som föreslås upphävas regleras i gällande detaljplan som kvartersmark med preciseringen *P-Markparkering, området får inte bebyggas*.

### Förvaltningens övervägande och förslag

Syftet med upphävandet av detaljplanen stämmer överens med kommunens gällande översiktsplan (antagen 2014).

Någon betydande miljöpåverkan bedöms inte uppstå som en följd av upphävandet. Kommunen gör därför den sammanvägda bedömningen att upphävandet inte antas medföra betydande miljöpåverkan som avses i miljöbalkens 6 kap, med beaktande av miljöbedömningsförordningen (2017:966) 2 §.



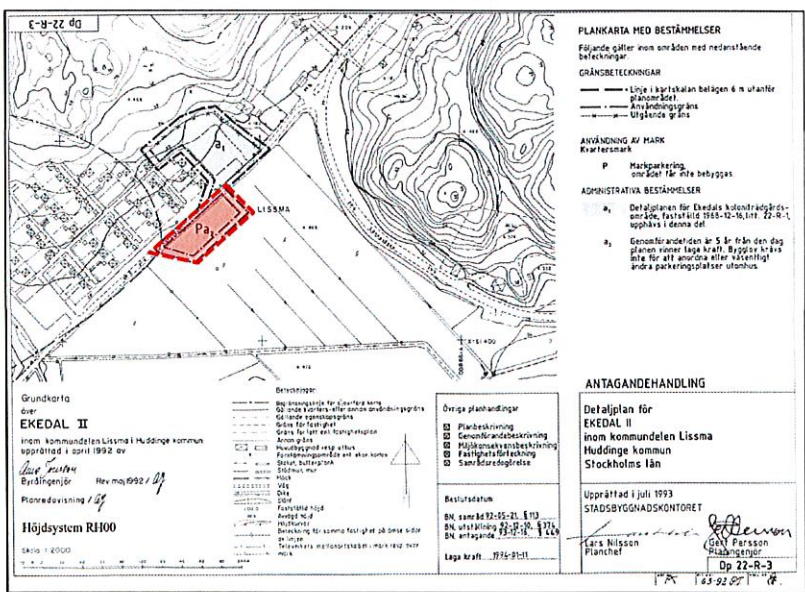
Figur 1: Karta över Tvärförbindelse Södertörns sträckning och det aktuella upphävandeområdets lokalisering inringat i rött. Karta gjord av Trafikverket.

## Beskrivning av ärendet

### Planområdet

#### Gällande detaljplan

Upphävandet omfattar detaljplanen för Ekedal II, inom området Lissma, DP 22-R-3. Detaljplanen vann laga kraft 1994, vars genomförandetid har gått ut. Befintlig användning för området som upphävs är kvartersmark med preciseringen P – Markparkering, området får inte bebyggas.



Figur 2: Bild på gällande detaljplan med upphävandeområdet i röd skrafferat område.

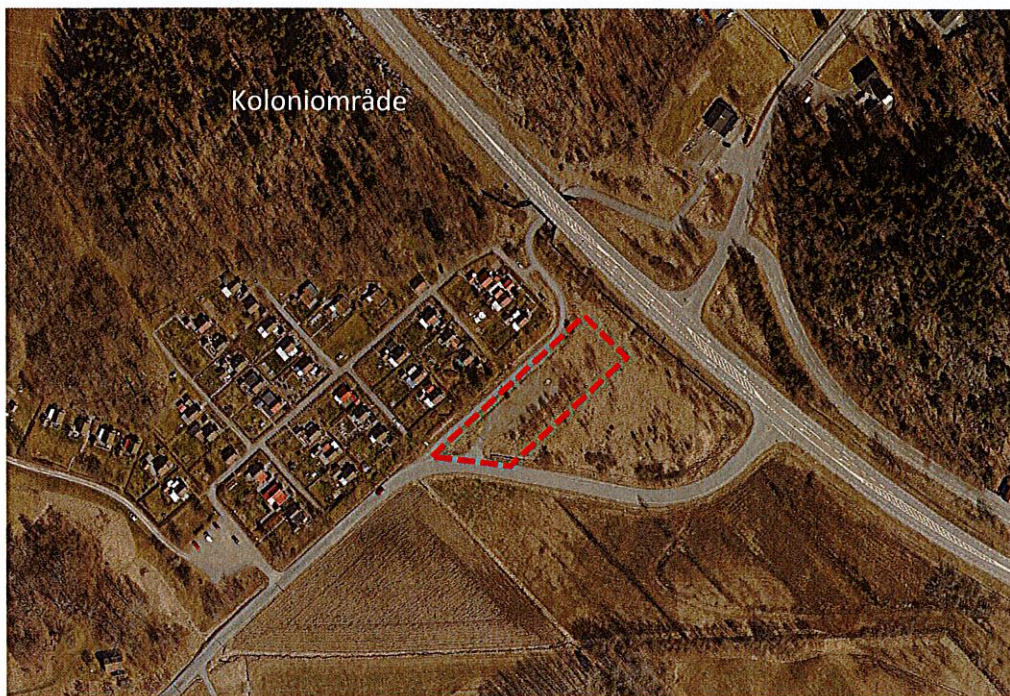




## Planeringsförutsättningar

Området som berörs av upphävandet består idag av grusad parkering. Området ligger intill Haningeleden (väg 259). Väster om upphävandeområdet finns Ekedals koloniområde samt i öster och söder omges området av Paradisets naturreservat.

Inom berört område finns inga utpekade natur-, kultur- eller rekreationsvärden.



Figur 3: Flygfoto över berört område. Upphävandets avgränsning markerat i rött.

## Detaljplanen

### Bakgrund

Trafikverket planerar att bygga en ny kapacitetsstark väg som kopplar ihop väg 73 (Nynäsvägen), väg 226 (Huddingevägen) och väg E4/E20. Projektet syftar till att förbättra resmöjligheterna i Södertörn. Trafikverket upprättar en vägplan som redovisar den nya vägens omfattning, påverkan och utformning. På grund av Haningeledens nya utformning med påfarter på norra sidan av vägen behöver en ny lokalgata dras under Haningeleden. Denna förändring gör att parkeringen behöver tas i anspråk.





Figur 4: Illustration över Tvärförbindelse Södertörns utformning i Ekedal. Området som upphävs markerat i rött

Den nya förbindelsen ska skapa förutsättningar för säkra och effektiva resor och transporter över Södertörn för samtliga trafikslag. På så sätt ska sambanden mellan de regionala stadskärnorna stärkas och förutsättningar för regional utveckling förbättras.

### *Gång- och cykel*

Trafikverket kommer att bygga ut gång- och cykelvägen utmed delar av Tvärförbindelse Södertörn. Gång- och cykelvägen inom Tvärförbindelse Södertörn kommer att ha olika utformning på olika delar av sträckningen. Idag är både Glömstavägen och väg 259 olycksdrabbade vägar. Den nya vägen och det regionala cykelstråket som ingår i projektet kommer att ge bättre framkomlighet och säkerhet för såväl bilister, cyklister, gångtrafikanter och den stora mängd godstrafik som dagligen trafikerar Södertörn.

### *Natur-, kultur- och rekreationsvärden*

Den planerade vägen kommer skära genom större, sammanhängande naturområden och ta delar av naturreservat i anspråk. Detta kommer medföra negativ påverkan på naturvärden i form av bortfall av mark, barriäreffekter, fragmentering av områden med höga naturvärden, samt störning i form av buller och ökad trafik. En breddning av vägen kan komma att innebära att den barriäreffekt som finns idag för både människor och djur kan komma att öka. Trafikverket ansvarar för att effekter på och beskrivning av naturmiljön hanteras inom vägplanen.

Inom upphävandeområdet finns inga särskilt utpekade natur-, kultur- eller rekreationsvärden.



## *Buller*

Ekedal koloniområde kommer bli nära beläget till Tvärförbindelse Södertörn. Längs med denna del av Tvärförbindelse Södertörn studerar Trafikverket bullerskyddsåtgärder för att minska ljudnivåerna som uppstår till följd av ökade trafikmängder.

Mer utförlig information om utformning, kapacitet och konsekvenser för Tvärförbindelser Södertörn finns att läsa i Trafikverkets vägplan.

## *Syftet med upphävandet*

Syftet med att upphäva den gällande detaljplanen för Ekedal II, som vann laga kraft 1994-01-11, är att möjliggöra Trafikverkets vägplan för Tvärförbindelse Södertörn. För att kunna fastställa vägplanen krävs det att vägplanen inte strider mot gällande detaljplaner.

Upphävandet innebär att aktuellt område inte längre kommer att omfattas av någon detaljplan. Själva upphävandet kommer inte innebära någon förändring av markanvändningen då rådande markanvändning kan fortsätta efter att upphävandet har vunnit laga kraft. Upphävandet gör det dock möjligt för Trafikverket att upprätta sin vägplan för Tvärförbindelse Södertörn och ianspråka marken. Förändring av markanvändningen kommer därmed ske i och med att Trafikverkets vägplan fastställs.

## *Barnperspektivet*

Alla detaljplanearbeten ska bedöma vad förslaget får för påverkan på barn och ungdomar. Upphävandet innebär att en gällande detaljplan, som idag reglerar parkering, blir utan detaljplan. Förändring av markanvändningen kommer ske i och med Trafikverkets vägplan. Utifrån det genomförs ingen kartläggning över konsekvenser på barn och ungdomar inom ramen för upphävandeplanen, utan det är ett arbete som hanteras inom Trafikverkets vägplan för Tvärförbindelse Södertörn. Trafikverket upprättar en socialkonsekvensbeskrivning för att belysa detta.

## *Miljöpåverkan*

Någon betydande miljöpåverkan bedöms inte uppstå som en följd av upphävandet. Kommunen gör därför den sammanvägda bedömningen att upphävandet inte antas medföra betydande miljöpåverkan som avses i miljöbalkens 6 kap, med beaktande av miljöbedömningsförordningen (2017:966) 2 §.

Upphävandet beräknas gå ut på samråd den 26:e november 2019 med sista svarsdag 3:e januari 2020.

## *Genomförande*

Eftersom att detta är ett upphävande av en gällande detaljplan finns det inget genomförande efter det att detaljplanen upphävts. Efter att beslut om upphävande vinner laga kraft är området inte längre planlagt och regleringar av exempelvis fastighetsgränser kan ske utan att detta behöver beskrivas eller avhandlas i själva upphävandehandlingarna. Därmed finns det heller ingen genomförandetid att reglera.



I huvudprojektet för Tvärförbindelse Södertörn upprättas ett genomförandeavtal mellan Huddinge kommun och Trafikverket. Frågor rörande ersättning, kostnader, tillfälligt nyttjande, intrång på kommunala fastigheter med mera regleras i det genomförandeavtalet. Avtalet kommer beslutas i kommunstyrelsen.

Trafikverket bedömer att byggnation av Tvärförbindelse Södertörn påbörjas 2021–2023 och att hela projektet tar cirka åtta år att bygga ut. Utbyggnaden sker i etapper och antalet år Trafikverket är på varje plats och bygger redovisas i deras vägplan.

### Förvaltningens övervägande

I samband med denna upphävandeplan är de motstående intressena den enskilda fastighetsägaren att fortsätta nyttja sin parkering och det allmänna intresset att upphäva detaljplanen för att möjliggöra för en ny väg. Berörd fastighet Lissma 5:112 är i privat ägo och ägs gemensamt av koloniområdet. Det som upphävs utgör idag parkering och är en mindre del av fastigheten. Parkeringen kommer behöva tas bort för att vägen ska kunna byggas. Trafikverket ersätter Kolonistugeföreningen för den förlorade parkeringen. Trafikverket och Kolonistugeföreningen har en pågående dialog om detta. Plansektionens bedömning är att Ekedal koloniområdes pågående verksamhet kommer att kunna fortsätta. Vidare är Tvärförbindelse Södertörn av riksintresse och är av stor allmän vikt genom att den möjliggör för förbättrade resmöjligheter för bilresenärer, tung trafik, cyklister och gångtrafikanter i Södertörn. Utifrån detta bedömer plansektionen att det område som upphävs genom denna upphävandeplan och vidare möjliggör för Trafikverket att ianspråka dessa delar av fastigheten är av stor allmän vikt och överväger det enskilda intresset att fortsätta kunna parkera vid platsen.

  
Martina Leopold-Skoglund

Planchef

### Delegationshänvisning

Beslutet är fattat enligt kommunstyrelsens delegationsordning punkt F 12.1 efter avstämning hos kommunstyrelsens samhällsbyggnadsutskott den 30 november 2016.



**Bilagor:**

1. Planhandlingar (planbeskrivning och plankarta)
2. Checklista Barnkonsekvensbeskrivning

**Delges:**

Kommunstyrelsen

Akten