

Förslag till ändrod och utvidgad tomtindelning av Kv. Mjölkerskan

inom kommundelen Segeltorp
i Huddinge kommun
upprättad 1977-06-01 av

Nils Magnusson
(Nils Magnusson)
förrättningslantmätare

Fastighetsregistermyndigheten åsätter tomterna
de registerbeteckningar, som kommit
till användning i tomtindelingsförslaget.
FASTIGHETSREGISTERMYNDIGHETEN
Annast Jansson

Ku Skogsbrynet

Å 10 78 den 22 mars beslutade denna kommission på sitt förtäringens beslut samma dag närmare uttalar. Lämnas till i Stockholms län som övn. På uttälens vägar
Olof Andersson

Tillhör byggnadsnämnden i
Huddinge kommun protokoll
1977-08-17, s. 382
betugar:
Annast Jansson
Byggnadsnämndens sek.

Ku Säningsmannen

Kapellvägen

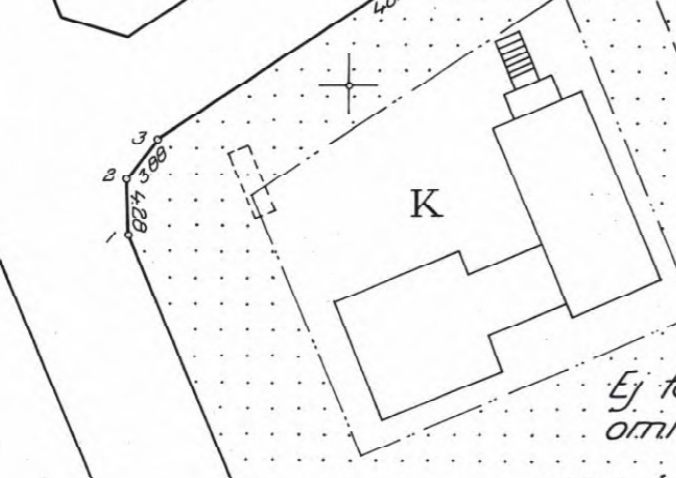
Färdsvägen

Ku Gårds-
smeden

Skördsvägen

Ku Sadelmakaren

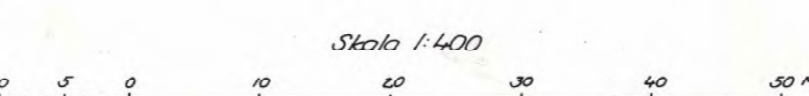
Ku Slöjdaren



Specialområde

BFI

- Beteckningar:**
- fastställd kvartersgräns
 - - - fastighetsgräns
 - - - föreslagen tomtgräns
 - gräns för servitutområde och gemensamhetsanläggning
 - bestämmelsegräns
 - mark som ej får bebyggas
 - gräns för administrativt bildad tomt avseend off utgå förbud mot utfört



Koordinatföreteckning 1968 års pol nät
Kvarterskod A37

nr	x	y	nr	x	y	nr	x	y	nr	x	y	nr	x	y
1	72.90852	33503.02	86	72.87803	33745.01	143	72.84203	33531.11	174	72.80208	33561.68	205	72.86265	33723.65
2	912.80	502.90	87	913.04	680.89	144	865.06	521.38	175	859.34	572.08	206	858.06	713.90
3	915.82	503.33	88	945.34	693.74	145	879.45	555.46	176	836.24	583.65	207	893.86	722.94
12	367.35	653.36	91	929.14	669.23	146	856.43	565.19	177	869.53	591.88	208	870.96	589.33
14	356.69	687.94	94	881.11	705.99	147	832.68	575.22	178	832.14	573.76	209	905.70	620.33
19	874.50	745.03	95	923.18	709.78	148	817.22	627.22	179	943.25	547.49	210	873.78	596.00
20	871.81	743.10	96	906.26	685.80	150	813.81	619.99	180	941.29	549.97	211	876.80	603.15
25	828.07	650.26	97	970.36	677.60	151	817.77	621.35	181	946.32	552.19	212	873.12	604.70
27	816.16	624.96	98	966.65	683.80	152	850.01	605.15	182	922.04	562.44	213	872.34	602.86
29	804.24	539.66	99	922.11	709.11	153	866.54	596.84	183	920.44	566.37	214	868.49	601.46
30	785.70	560.31	100	910.30	716.40	154	860.06	592.73	184	930.42	590.00	215	924.63	617.15
31	785.73	556.69	101	896.27	726.14	155	867.28	590.89	185	924.93	619.63	216	880.30	657.00
32	788.11	553.88	102	857.05	711.76	156	844.04	613.75	186	925.11	621.12	217	931.14	620.88
36	866.90	520.60	103	859.05	714.13	157	856.23	672.93	187	927.09	620.88	218	934.52	624.01
49	880.14	704.71	104	861.97	715.18	158	841.73	679.24	188	930.43	623.50	219	934.76	626.00
63	901.92	630.51	105	865.03	714.63	159	855.21	637.47	189	930.80	626.54	220	858.63	713.63
64	911.65	650.94	106	868.87	722.77	160	877.38	627.03	190	962.96	617.56	221	838.96	673.36
65	893.30	653.41	107	866.50	724.78	161	881.69	625.00	191	962.00	609.62	222	843.72	672.92
69	854.31	670.38	108	865.45	727.70	162	888.69	651.05	192	939.38	612.96	223	937.70	682.18
70	840.41	676.44	109	866.00	730.77	163	878.42	663.27	193	933.57	616.07	224	940.90	687.02
71	818.58	541.01	117	871.59	565.95	164	860.60	671.03	194	937.35	647.49	225	843.87	530.33
72	840.34	581.59	118	956.98	568.49	165	886.85	572.97	195	929.78	652.54	226	840.19	531.88
77	961.74	622.29	133	959.12	582.31	166	893.13	587.83	196	966.58	647.60	227	858.27	564.41
79	964.58	643.83	135	958.72	582.42	167	897.74	598.75	187	965.92	642.11	228	854.58	565.97
80	966.10	643.63	136	937.71	593.02	168	904.72	615.27	198	904.72	615.27	229	863.12	590.11
81	967.55	643.43	138	883.23	591.25	169	906.01	621.91	199	886.12	701.83	230	867.04	595.47
82	970.88	682.62	139	888.04	601.35	170	907.53	629.74	200	897.17	720.64	231	890.40	654.67
83	930.17	704.72	140	895.20	616.39	171	897.81	621.87	201	877.68	739.03	232	949.83	684.78
84	932.02	707.29	141	888.23	559.17	172	881.06	623.52	202	875.95	735.36	233	949.84	689.07
85	900.06	731.18	142	818.28	541.14	173	854.87	636.74	203	872.94	728.97	234	960.90	681.49
									204	865.84	726.62	235	969.84	673.49
												236	958.99	677.95

BER. K-sön RIT AE