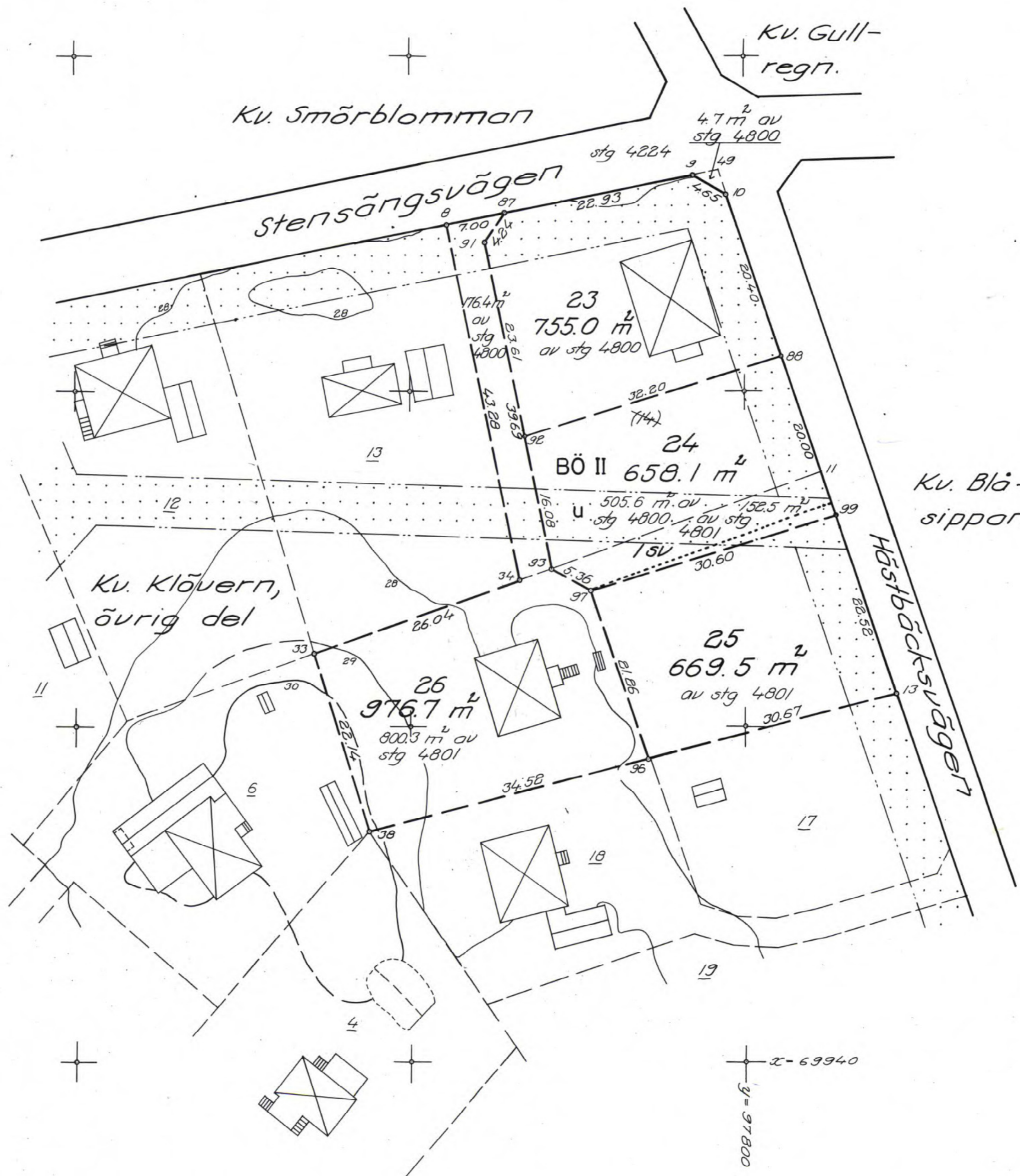


Förslag till
ändrad och utvidgad
tomtindelning för del av
Kv. Klöver
inom kommundelen Stuvsta
i Huddinge kommun

upprättat 1981-05-21 av

Vilho Lagnertson
Hilsi Magnússon
förrättningslantmätare

Reviderat 1982-02-11



Tillhör byggnadsnämndens i
Huddinge kommun protokoll
1982-04-14 j § 11.8
betygar:
Olav Gustaf Carlsson
Byggnadsnämndens sekr.

År 1982 den 30 november beslutades
denna tomtindelning på sätt Länsstyrelsens beslut
samtliga dag närmare utvisar.
Länsstyrelsen i Stockholms län som ovan.
På tjänstens vägnar

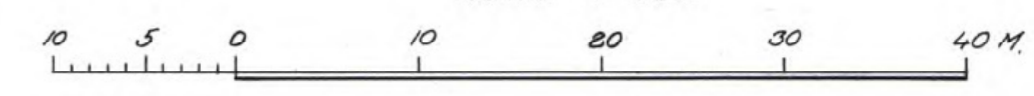
Olav Gustaf Carlsson

Fastställt av
Bostadsdepartementet

1983-02-17

- Beteckningar:**
- Fastställd kvartersgräns
 - - - Fastighetegräns
 - - - - Föreslagen tomtgräns
 - Gräns mellan områden med olika stadsplanebestämmelser
 - Mark som ej får bebyggas
 - Föreslaget servitutsområde

Skala 1:400



Koordinatförteckning
1968 års pol. nät

Nr	x	y
I 13	870039.86	97764.41
9	045.74	793.76
10	043.42	797.79
11	010.39	809.04
13	69983.86	818.08
33	988.63	748.51
34	997.44	773.01
38	967.46	754.99
49	70046.35	796.79
87	041.24	771.27
88	024.11	804.37
91	037.71	768.93
92	014.57	773.62
93	69998.81	776.81
96	976.14	788.40
97	996.27	781.54
99	70005.17	810.82

BER. J.S. RIT. AE.

Kv Klöver 23-26 51 b 10663

0011 JS/112