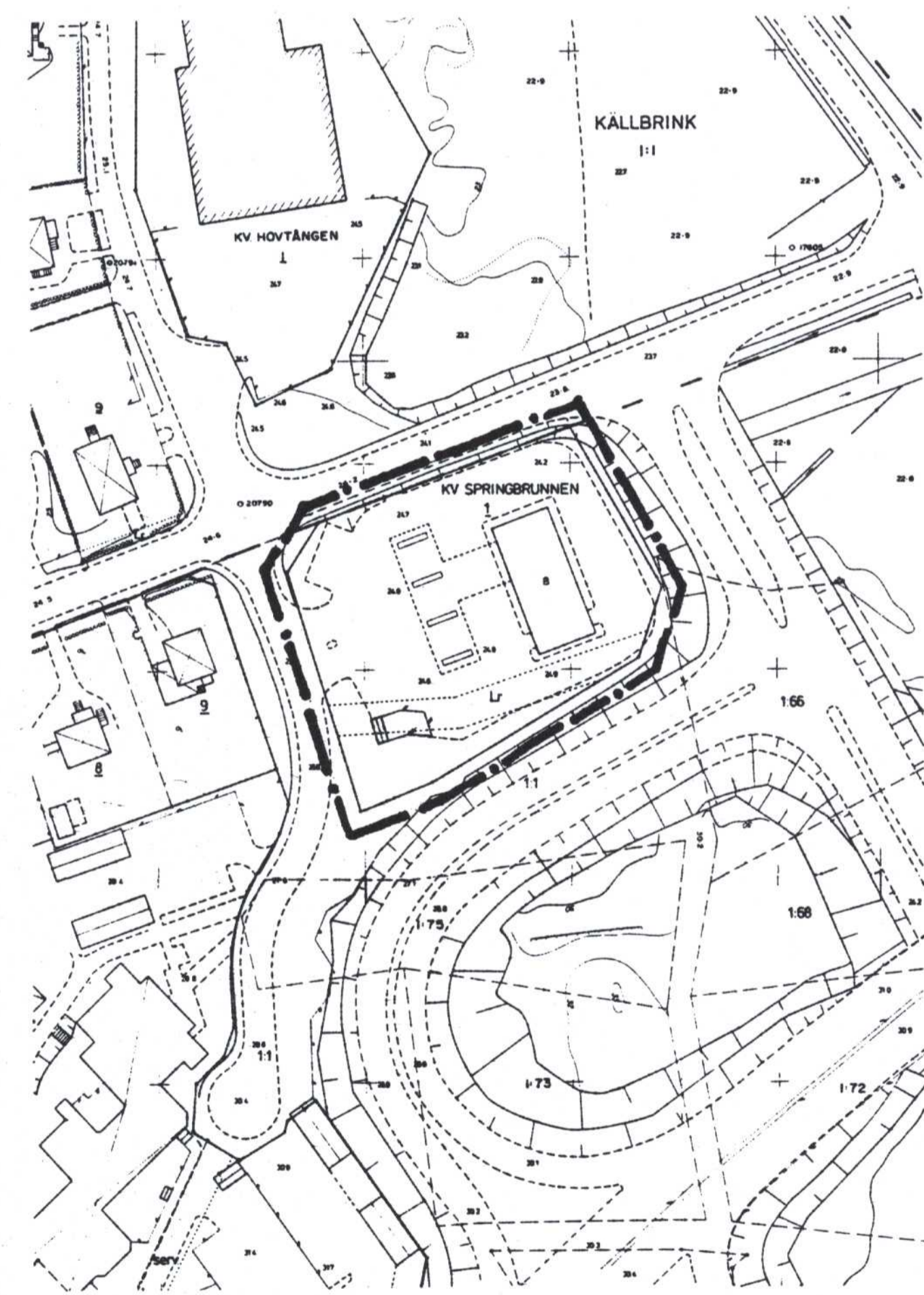
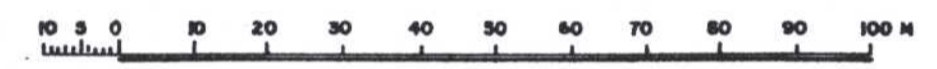


Grundkarta  
över  
~~Väg 226 Centrumförbifarten del II~~  
inom kommundelen Fullersta, Huddinge kommun  
~~upprättad 1 september 1977 av~~  
*Lennart Johansson*  
Stadsingenjör

Höjdsystem RH00

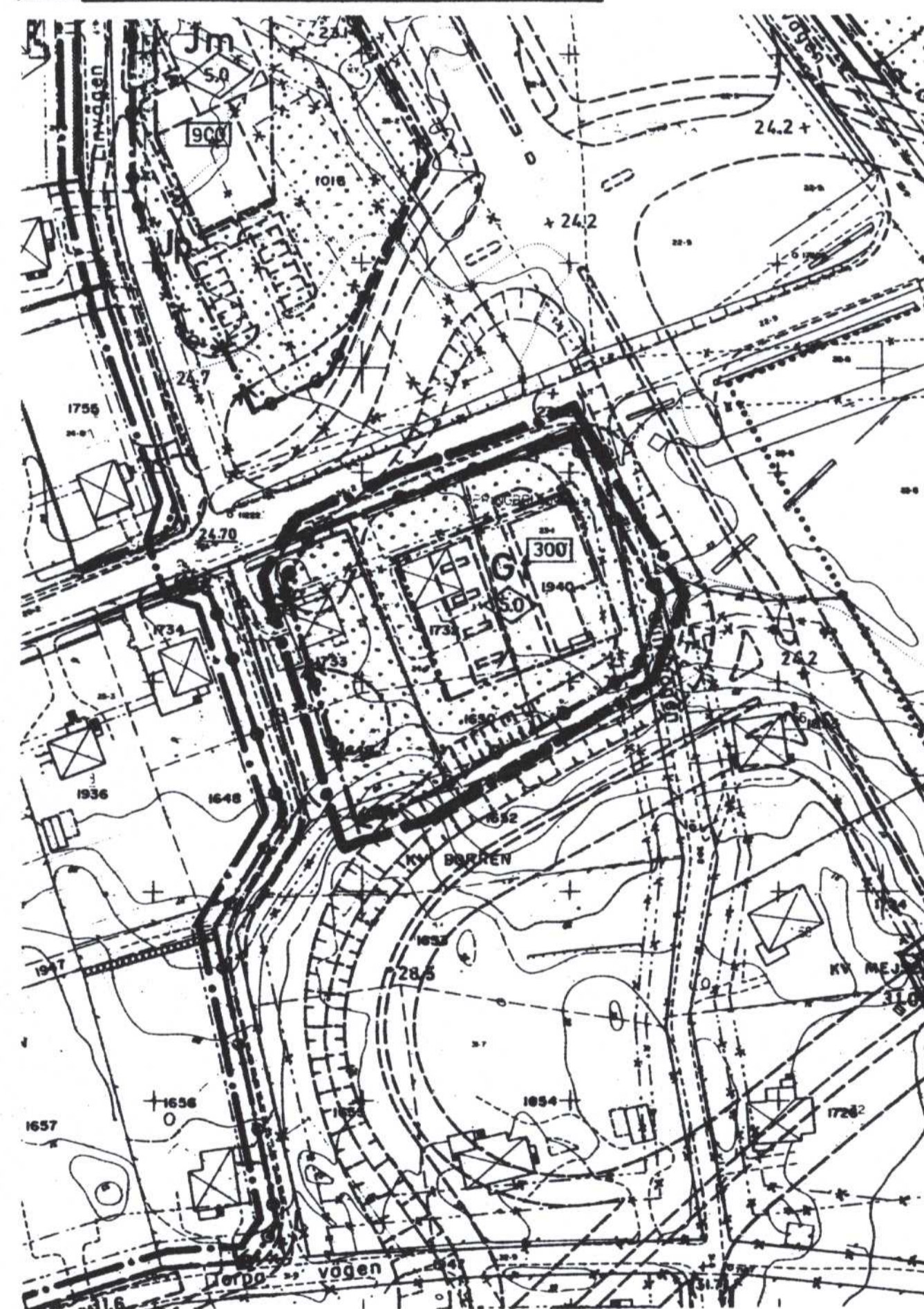
~~ÅR 1981-02-03 FASTSTÄLDES DENNA STADSPLAN  
PÅ SÄMRE LÄNSSTYRELSENS BESLUT.  
SAMMA DAG FÄRMARE LÖVVISAR  
LÄNSSTYRELSEN I SÖDERMÅNS LÄN SOM OVAN.  
PÅ TJÄNSTENS VÄGNAR  
AV WRET-LIND~~

- Beteckningar:**
- Gällande kvarters- eller annan områdesgräns enligt fastställd stadsplan
  - - - Gällande bestämmelsegräns enligt fastställd stadsplan
  - - - Gräns för fastighet
  - - - Annan gräns
  - ▭ Huvudbyggnad resp. uthus
  - ▨ Industri- eller verkstadsbyggnad
  - Staket
  - Häck
  - Stenmur
  - Stödmur
  - Kraftledning
  - Järnvägsspår
  - Väg med resp. utan sidoutrymmen
  - Bank
  - Skärning
  - Dike
  - +0.0 Fastställd höjd
  - 0.0 Avvägd höjd
  - Höjdkurvor
  - o Polygonpunkt
  - o Rumätspunkt
  - Beteckning för samma fastighet på omse sidor av linjen
  - Begränsningslinje för ajourförd grundkarta
  - K Kulturhistoriskt märklig byggnad
  - F Fjärrvärmeledning i mark
- Skala 1:1000



Kartbild ajourförd mars 1993 HC

ILLUSTRATIONSPLAN, Skala 1:1000



PLANKARTA, Skala 1:1000

**BESTÄMMELSER**

Följande gäller inom områden med nedanstående beteckningar. Där beteckningar saknas gäller bestämmelsen hela planområdet. Endast angiven användning, utformning, disposition etc. är tillåten.

**GRÄNSBETECKNINGAR**

- Plangräns, i kartans skala 3 m utanför planområdet.
- Användningsgräns.
- Egenskapsgräns.

**ANVÄNDNING AV KVARTERSMARK**

Gt Bensinförsäljning och därmed samhörigt ändamal. Som tillfällig åtgärd får livsmedelsförsäljning ske i högst tio ar inom högst 60 kvm lokalarea.

**UTNYTTJANDEGRAD**

300 Största byggnadsarea i kvadratmeter.

**BEGRÄNSNING AV MARKENS BEBYGGANDE**

Marken får inte bebyggas.

**MARKENS ANORDNANDE OCH DISPOSITION**

Utart får inte anordnas.

**UTFORMNING, UTFÖRANDE**

5.0 Högsta byggnadshöjd i meter.

**ADMINISTRATIVA BESTÄMMELSER OCH ÄNDRAD LOVPLIKT**

Kommunen är inom detaljplanen huvudman för allmänna platser. Genomförandetiden slutar 2003-07-31. Bygglov krävs inte för att utomhus anordna eller väsentligt ändra parkeringsplatser för personbilar.

Plan och Byggforum konsult Stadsbyggnadskontoret

*Göran Wahlberg* *Lars Nilsson*  
Arkitekt SAR Planchef

Samrådsförslag mars 1993. Antagandehandling maj 1993.

**DETALJPLAN FÖR SPRINGBRUNNEN 1, I KOMMUNDELEN FULLERSTA, HUDDINGE KOMMUN.**

Dp 8-A-14:1

BESLUT  
Samråd 1993 03 11 § 84  
Antagen BN 1993 06 03 § 211  
Laga Kraft 1993 07 01.