

# Förslag till ändring och utvidgning av stadsplanen för del av Fullerstaområdet Kv. Kvasten m.fl. **8-G-1** i Huddinge kommun

upprättat i november 1965 av

*Evert Trovik*  
Evert Trovik  
stadsarkitekt

*Einar Lindberg*  
Einar Lindberg  
mättningsman

TILLHÖR BYGGNADSNÄMNDENS BESLUT DEN 24 AUGUSTI 1966  
§ 645 BETYGAR:

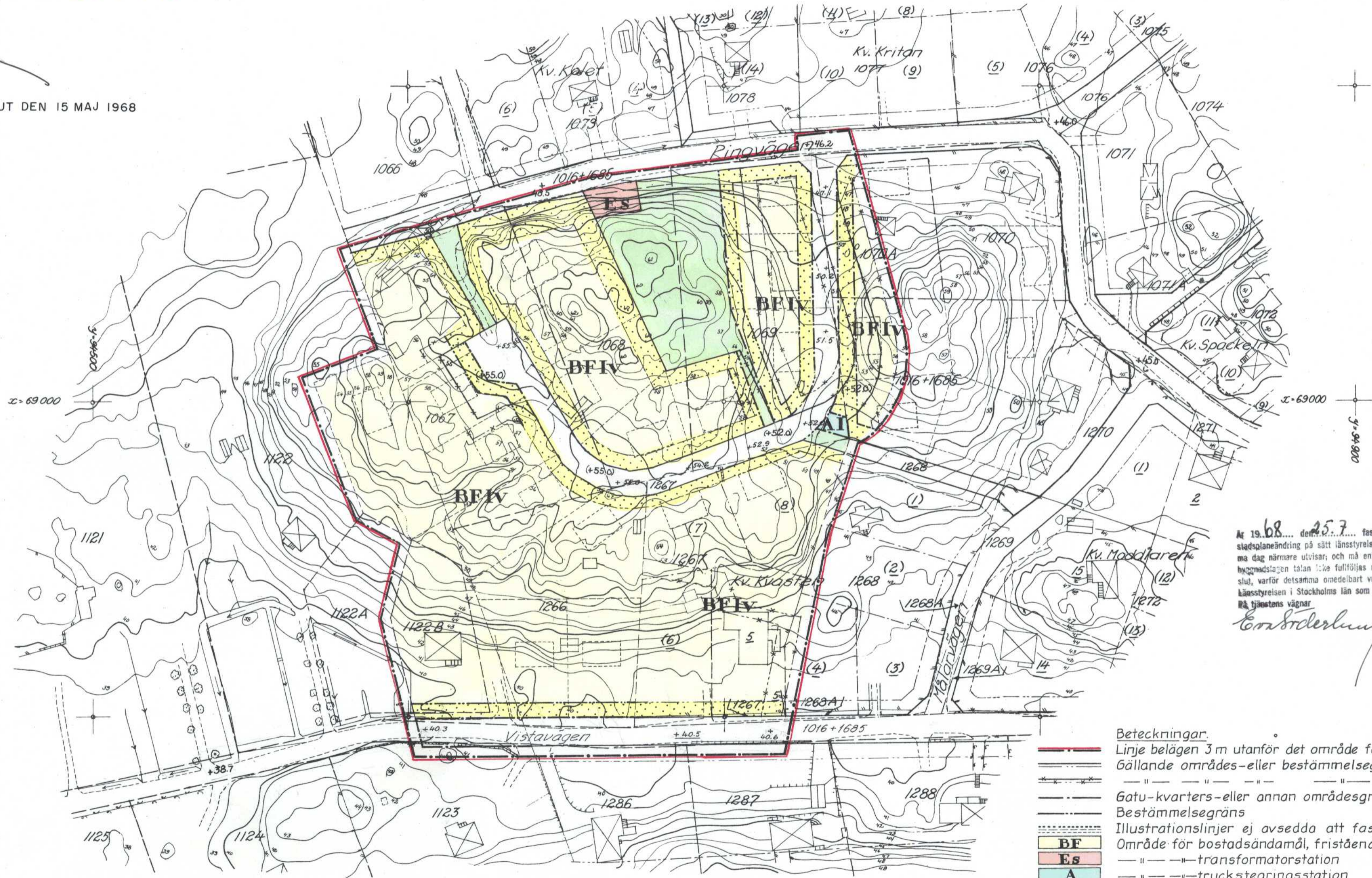
*Gunnar Sjölin*  
SEKRETERARE

TILLHÖR KOMMUNFULLMÄKTIGES BESLUT DEN 28. 8. 1967  
§ 123 BETYGAR:

*Gunnar Sjölin*  
SEKRETERARE

TILLHÖR BYGGNADSNÄMNDENS BESLUT DEN 15 MAJ 1968  
§ 399 BETYGAR:

*Gunnar Sjölin*  
SEKRETERARE



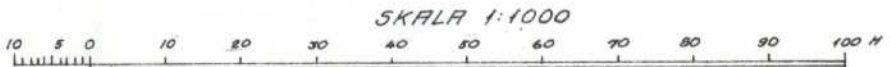
At 19. 68... den 25. 7... fastställdes denna utvidgning och  
stadsplaneändring på sätt länsstyrelsens beslut sam-  
ma dag närmare utvisar; och må enligt 150 § 3 st.  
byggnadslagen talan icke fullföljas mot nämnda be-  
slut, varför detsamma omedelbart vunnit laga kraft.  
Länsstyrelsen i Stockholms län som ovan.  
Rå tjänstens vägnar

*Einar Lindberg*

Grundkarta  
över  
**kv. Kvasten m.fl.**  
i Huddinge kommun  
upprättad i juni 1965 av  
*Kenny Dagstam*  
mättningsman.

- Beteckningar:**
- Kvarters- och områdesgräns
  - - - Fastighetsgräns
  - - - Gräns för administrativt bildad tomt
  - ⊠ Staket resp. häck
  - ⊠ Befintliga byggnader
  - - - Bestämmelsegräns
  - ~ Nivåkurvor
  - 0.00 Befintlig höjd
  - +0.00 Gällande höjd

- Beteckningar:**
- Linje belägen 3 m utanför det område förslaget avser
  - - - Gällande områdes- eller bestämmelsegräns
  - - - avsedd att utgå
  - - - Gatu- kvarters- eller annan områdesgräns
  - - - Bestämmelsegräns
  - - - Illustrationslinjer ej avsedda att fastställas
  - BF Område för bostadsändamål, fristående hus
  - Es — " — transformatorstation
  - A — " — tryckstegringsstation
  - Mark, som icke får bebyggas
  - Allmän plats, park
  - gata
  - IV Antal våningar jämte vindsinredning
  - +0.0 Gällande gatuhöjd
  - +00.0 — " — avsedd att utgå
  - +00.0 Föreslagen gatuhöjd



Höjdsystem RH00