

ANTAGANDEHANDLING

Detaljplan för  
**SJÖÄNGEN I**  
inom kommundelen Trångsund  
Huddinge kommun Stockholms län

PLANHANDLINGAR  
 Plankarta med bestämmelser  
 Planbeskrivning  
 Genomförandebeskrivning  
 Miljökonsekvensbeskrivning  
 Fastighetsförteckning  
 Samrådredogörelse

**PLANKARTA MED BESTÄMMELSER**  
Del 2 av (4)

HANDLÄGGNING  
 SAMRÅD BN 1992-06-16 §180  
 UTSTÄLLNING BN 1992-11-05 §323  
 REVIDERING  
 GODKÄNNANDE BN 1993-01-21 §22  
 ANTAGANDE KF 1993-04-26 §70  
 LAGA KRAFT 1994-02-03  
 Regeringsbeslut

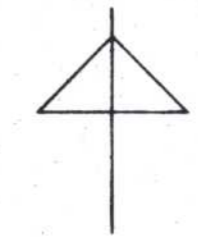
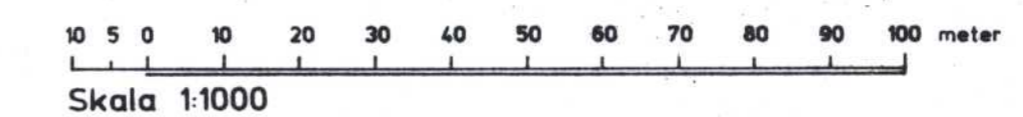
Elsabeth Berglund  
Arkitekt  
Brunnberg & Forshed  
Arkitektkontor AB

Lars Nilsson  
Planchef  
Stadsbyggnadskontoret  
Huddinge kommun

Grundkarta  
över  
**SJÖÄNGEN**  
inom kommundelen Trångsund i Huddinge kommun  
upprättad i augusti 1992  
*Åke Fousson*  
Byråingenjör Planredovisning 1/87

Höjdsystem RH00

Kartan upprättad genom förmäskning och sammanställning av kommunens primärkartverk



Område undantaget från antagande

PLANBESTÄMMELSER

Följande gäller inom områden med nedanstående beteckningar. Där beteckningar saknas gäller bestämmelsen inom hela planområdet. Endast angiven användning och utformning är tillåten.

Gränsbeteckningar

- Gräns för planområdet
- Användningsgräns
- Egenskapsgräns
- Utgående gräns

1. Användning av allmän plats

- LOKALGATA Lokaltrafik
- NATUR Naturområde
- GC-VÄG Gång- och cykelväg

2. Användning av kvartersmark

- B Bostäder.
- B<sub>1</sub> Bostäder / Bostadskomplement. Äldreboende, daghem o dyl får anordnas
- B<sub>2</sub> Bostadskomplement. Kvarterslokal o dyl får anordnas
- BH Bostäder. Alternativt får kiosk eller mindre närbutik uppföras
- E Tekniska anläggningar
- P Parkering

3. Användning av vattenområde

- WB<sub>1</sub> Vattenområde där mindre bryggor får uppföras

4. Utformning av allmän plats

- +0.0 Föreskriven höjd över nollplanet
- (+0.0) Fastställd höjd som utgår

5. Utnyttjandegrad

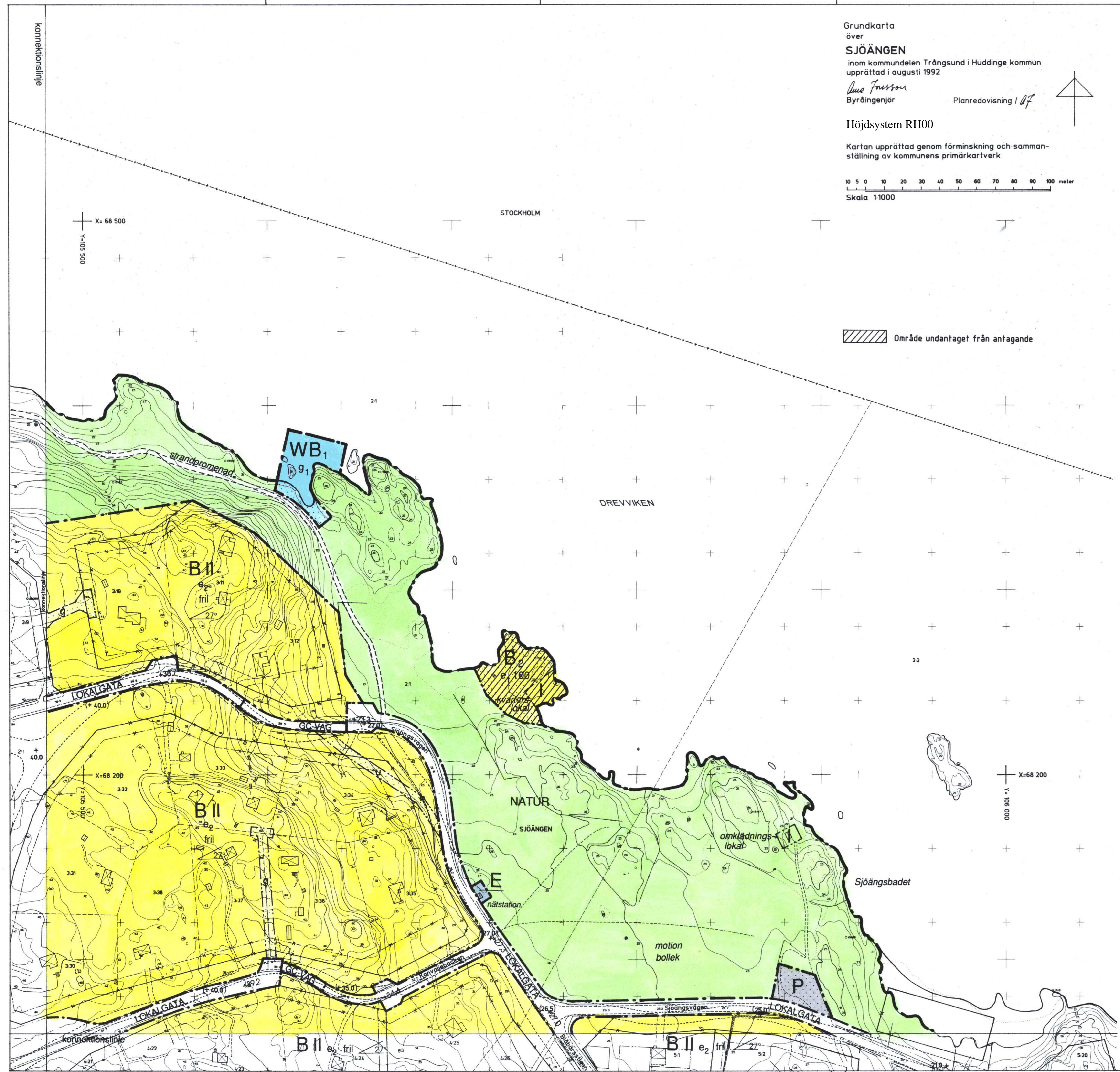
Där ej särskilt anges får högst 1/5 av tomtarealen bebyggas. För friliggande enbostadshus får dock största bruttoarea per fastighet, ej överstiga 200 kvm varav komplementbyggnad högst 50 kvm. Inom största tillåtna bruttoarea får dock en mindre lägenhet (generationsbostad) anordnas om högst 50 kvm.

- e<sub>1</sub> 000 Största tillåtna bruttoarea i kvm
- e<sub>2</sub> Minsta tomstorlek är 1000 kvm
- e<sub>3</sub> Minsta tomstorlek är 800 kvm
- e<sub>4</sub> Minsta tomstorlek är 500 kvm

6. Begränsning av markens bebyggande

Inom tomt skall utrymme upplåtas för slänter mot gata.

- Marken får inte bebyggas
- g Marken skall vara tillgänglig för gemensamhetsanläggning, utfartsväg och/eller ledningsservis
- g<sub>1</sub> Marken skall vara tillgänglig för gemensamhetsanläggning kvarterslekplats, brygga mm, för alla inom planområdet belägna bostadsfastigheter
- u Marken skall vara tillgänglig för allmänna, underjordiska ledningar
- x Marken skall vara tillgänglig för allmän gångtrafik



Dp 20-A-4