

Grundkarta
över

KV. HÖGSOMMAREN

inom kommundelen Skogås i Huddinge kommun
upprättad i juli 1990 av

Åke Jönsson
Byråingenjör

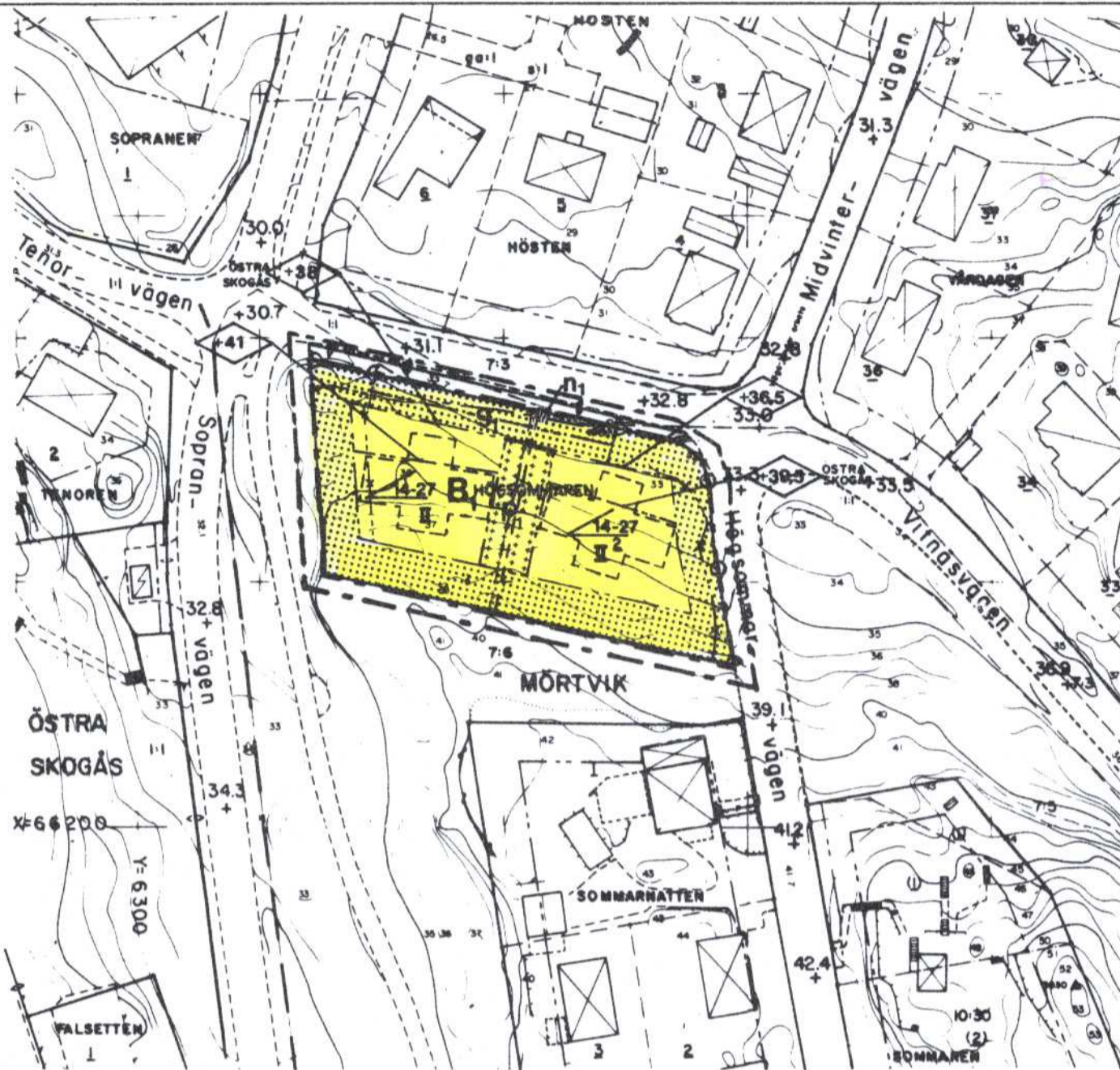
Höjdsystem RH00

Beteckningar:

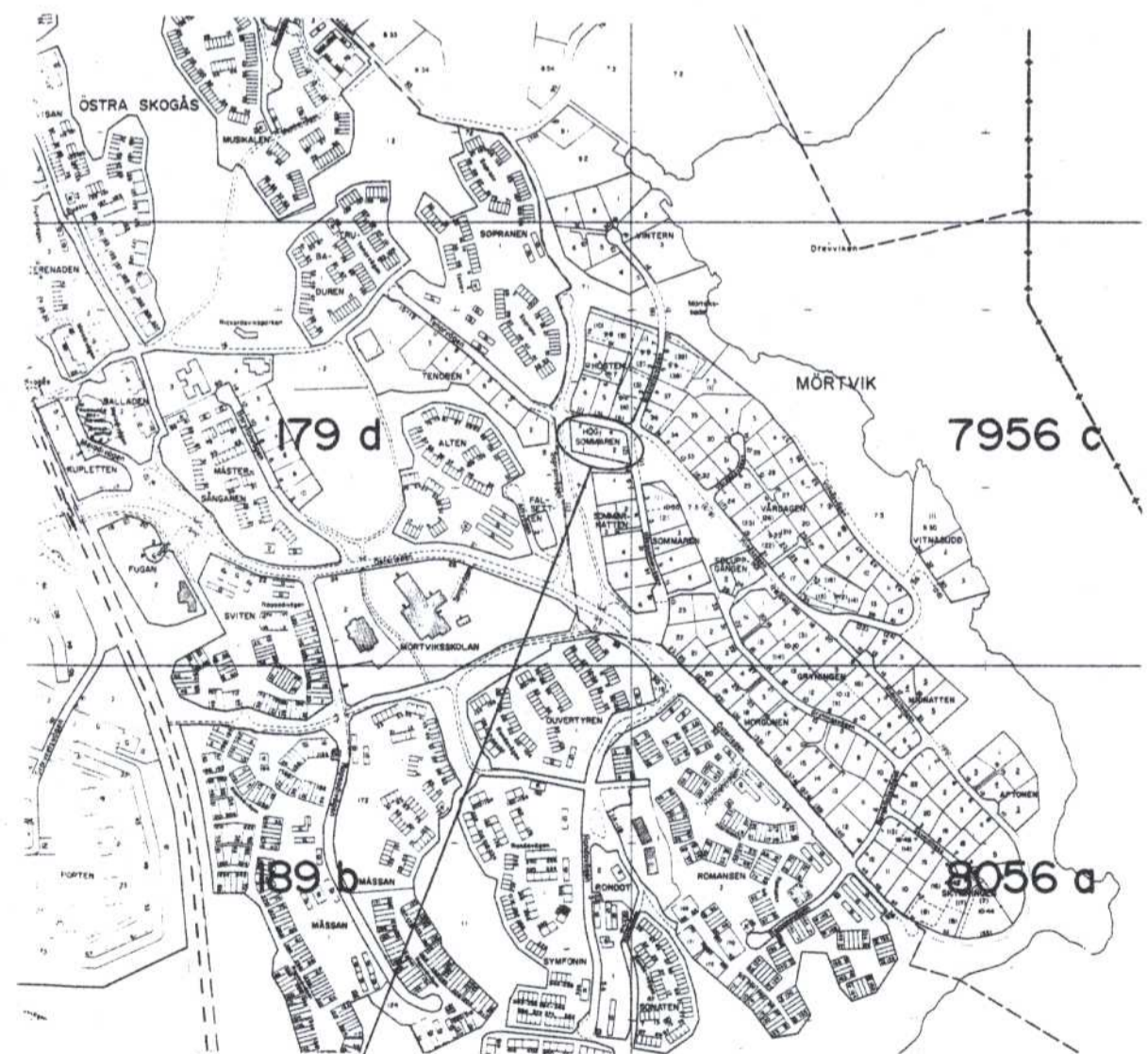
- Traktgräns, sammanfallande med fastighetsgräns
- Gällande kvarters- eller annan användningsgräns
- Gällande egenskapsgräns
- - - Gräns för fastighet
- - - Gräns för lott enl. fastighetsplan
- - - Annan gräns
- Huvudbyggnad resp. uthus
- Fornlämningsområde
- Staket, bullerplank
- Stödmur, mur
- Häck
- Väg
- Dike
- Slänt
- 000 Fastställd höjd
- 000 Avvägd höjd
- Höjdkurvor
- Beteckning för samma fastighet på ömse sidor av linjen

Skala 1:1000

Kartan upprättad genom förminskning och sammanställning av kommunens primärkartverk

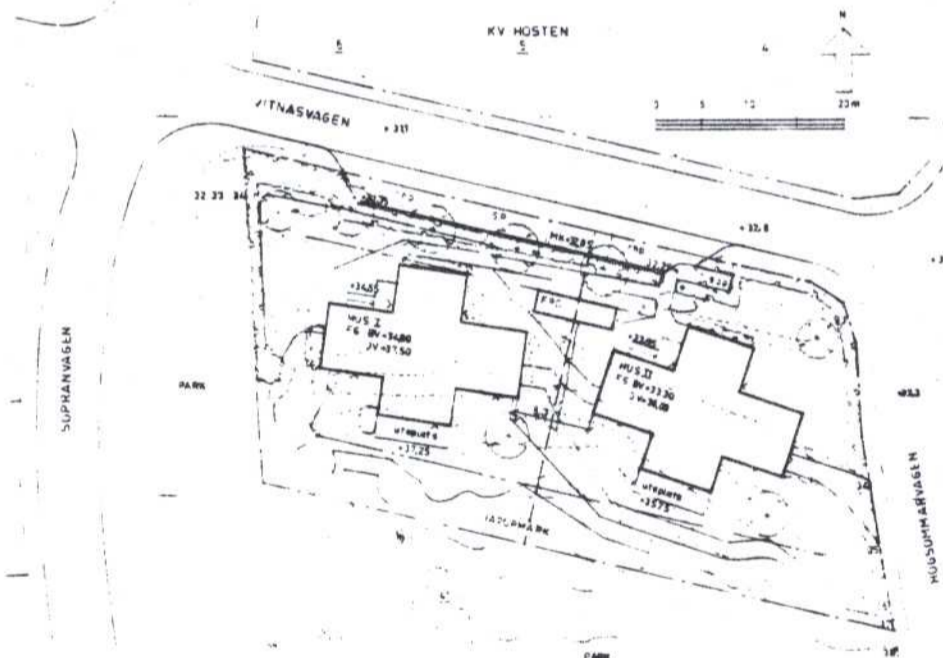


PLANKARTA

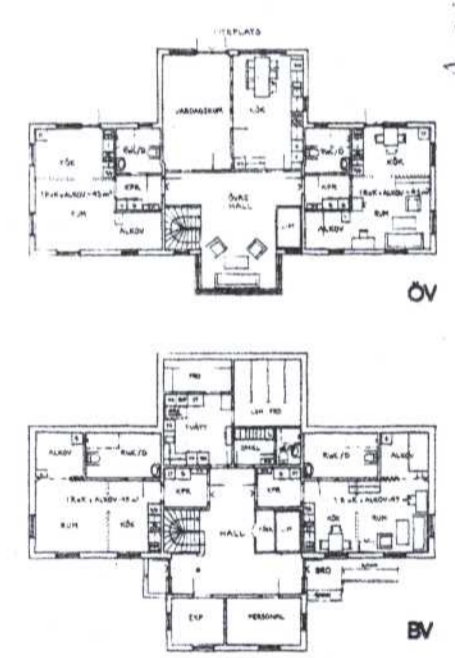


PLANOMRÅDE

ORIENTERINGSKARTA



SITUATIONSPLAN SKALA 1:800



PLANER SKALA 1:400



FASAD MOT

HÖGSOMMARVÄGEN SKALA 1:400 FASADER MOT VITNÄSVÄGEN SKALA 1:400

ILLUSTRATIONER

PLANBESTÄMMELSER

Gränsbeteckningar

- linje som på kartan ligger 3 mm utanför planområdet
- användningsgräns
- egenskapsgräns

Markanvändning
Kvartersmark

B₁ bostäder, gruppboende

Utnyttjandegrad

största tillåtna byggnadsarea är 250 m²/tomt

Begränsning av markens bebyggande

- mark som inte får bebyggas
- mark som får bebyggas endast med uthus
- marken skall vara tillgänglig för gemensam parkering och entrévägar till husen

Markens anordnande

- öppna parkeringsplatser får anordnas
- utfart får inte anordnas

Placering, utformning, utförande

- II högsta antal våningar
- <00> högsta byggnadshöjd i meter över kartans nollplan (avser höjd i egenskapsgräns)

Vind får ej inredas

- 14-27 minsta respektive största taklutning
- P₁ uthus får sammanbyggas i tomtragrens

Administrativa bestämmelser

Detaljplanens genomförandetid är 5 år från den dag planen vinner laga kraft.

Tomtindelning fastställd 1987-02-06 är upphävd i sin helhet

ILLUSTRATIONER

--- illustrationslinje

UPPLYSNINGAR

- Till planen hör följande samrådshandlingar
- Plankarta med bestämmelser och illustrationer
- Planbeskrivning
- Genomförandebeskrivning
- Miljökonsekvensbeskrivning
- Fastighetsågarförteckning

Planen är upprättad enligt Plan- och bygglagen PBL

ANTAGANDEHANDLING 1990-11-20

Förslag till
Detaljplan för

Kv Högsommaren

inom kommundelen Skogås i Huddinge kommun,
Stockholms län

Dp 20-H-6

Upprättad i september-november 1990 av

STADSBYGGNADSKONTORET
HUDDINGE KOMMUN

SÖDERGRUPPEN
ARKITEKTKONTOR AB

Göran Wahlberg
Göran Wahlberg
Arkitekt SAR

Hans Bäckström
Hans Bäckström
Arkitekt SAR

BESLUTSDATUM:
Beslut om samråd av BN 1990.06.19 § 210
Antagen av BN 1990-12-13 § 393
Laga kraft 1991-01-08