

ÄNGSGÅRDEN 1
HUDDINGE KOMMUN
Huge Bostäder AB

GEOTEKNISK UNDERSÖKNING
PROJEKTERINGSUNDERLAG

Markteknisk Undersökningsrapport/Geoteknik
(MUR/Geo)

Uppdrag nr: A288353

Solna 2025-06-18, Rev A 2025-09-09
COWI AB
Solna Strandväg 74
Tel: 010 – 850 18 79
Handläggare: Joanna Maczynska
Granskare: Michael Lindberg

Ritningar	3
Bilagor	3
1 Objekt.....	4
2 Syfte, begränsningar	4
3 Underlag för undersökningen	4
3.1 Tidigare utförda undersökningar	4
4 Styrande dokument	5
5 Befintliga förhållanden	6
5.1 Topografi m.m.	6
5.2 Befintliga konstruktioner	6
6 Utsättning och inmätning	6
7 Geotekniska undersökningar	6
7.1 Utförda fältundersökningar	6
7.1.1 Utförda provtagningar.....	6
7.1.2 Undersökningsperiod	6
7.1.3 Fältingenjörer.....	7
7.1.4 Kalibrering och certifiering.....	7
7.1.5 Provhantering	7
7.1.6 Förutsättningar, observationer, avvikelser	7
7.2 Geotekniska laboratorieundersökningar	7
7.2.1 Utförda fältundersökningar	7
7.2.2 Undersökningsperiod	7
7.2.3 Laboratorieingenjörer	7
7.2.5 Provhantering	7
8 Miljötekniska undersökningar.....	7
8.1 Miljötekniska laboratorieundersökningar	7
8.1.1 Utförda undersökningar	7
8.1.2 Undersökningsperiod	7
8.1.3 Laboratorieingenjörer	7
9 Härledda värden	8
9.1 Jordartsbeskrivning	8
9.2 Hållfasthetsegenskaper	8
9.3 Deformationsegenskaper	9
9.4 Hydrogeologiska egenskaper	9

9.5 Miljötekniska egenskaper	9
10 Värdering av undersökning	10
10.1 Generellt	10

Ritningar

Ritning	Innehåll	Skala (A1)	Ritn. datum	Revidering
G-10-1-101	Geoteknisk undersökning, Undersökningsresultat, Plan	1:200	2025-06-18	
G-10-2-101	Geoteknisk undersökning, Undersökningsresultat, Sektion A-A, B-B	1:100	2025-06-18	
G-10-2-102	Geoteknisk undersökning, Undersökningsresultat, Sektion C-C, D-D	1:100	2025-06-18	
G-10-2-103	Geoteknisk undersökning, Undersökningsresultat, Sektion E-E, F-F	1:100	2025-06-18	
G-10-2-104	Geoteknisk undersökning, Undersökningsresultat, Sektion G	1:100	2025-06-18	
G-10-2-105	Geoteknisk undersökning, Undersökningsresultat, Sektion H	1:100	2025-06-18	
G-10-2-106	Geoteknisk undersökning, Undersökningsresultat, Enstaka punkter	1:100	2025-06-18	

Bilagor

Bilaga 1	Fältrapport Geoteknik
Bilaga 2	Laboratorieprotokoll – Jordprovanalys, Loxia Geolab AB, 2025-06-17 (1 sida).
Bilaga 3	Laboratorieprotokoll – Miljöteknisk jordprovsanalys, Eurofins Environment Testing Sweden Holding AB, daterad 2025-06-11 och 2025-06-12 (36 sidor).
Bilaga 4	Laboratorieprotokoll – Jordprovanalys, MRM, 2018-11-28 (1 sida).
Bilaga 5	Laboratorieprotokoll – Miljöteknisk jordprovsanalys, Eurofins Environment Testing Sweden Holding AB, daterad 2025-06-11 och 2018-11-28 (8 sidor).
Bilaga 6	Sammanställning miljötekniska laboratorieanalyser 2025

ÄNGSGÅRDEN 1, HUDDINGE KOMMUN

Markteknisk undersökningsrapport/Geoteknik, MUR/Geo

1 Objekt

COWI AB har på uppdrag av Hüge Bostäder AB utfört en översiktlig geoteknisk undersökning och utredning för lamellhus eller punkthus inom fastigheten Ängsgården 1 i Huddinge kommun.

2 Syfte, begränsningar

Den geotekniska undersökningen ska belysa markförhållanden och grundläggningsförutsättningar för planerad bebyggelse som underlag för fortsatt projektering. Den miljötekniska undersökningen ska kontrollera förekomst av eventuella föreningar.

Nu utförda geotekniska och miljötekniska undersökningar är en komplettering till undersökningar utförda i 2018. Placering av undersökningspunkter anpassades till situationsplan och etablering på platsen.

3 Underlag för undersökningen

Följande underlag har använts för planering av undersökningen:

- Situationsplan erhållen 2025-05-20 från Wi landskap AB
- Ledningsunderlag erhållet från ledningskollen utförd av COWI
- Situationsplan erhållen 2018-09-19 från Hüge Bostäder AB.
- Baskarta erhållen 2018-11-29 från Hüge Bostäder AB.
- Ledningsunderlag erhållet 2018-12-11 från Stockholm Vatten & Avfall i form av CAD-fil.
- Ledningsunderlag erhållet 2018-10-31 från Ledningskollen i form av CAD-fil.
- Markteknisk Undersökningsrapport/Geoteknik (MUR/Geo), utförd av COWI AB, daterad 2018-12-07, uppdragsnummer A117627
- PM Geoteknik, utförd av COWI AB, daterad 2018-12-11, uppdragsnummer A117627

3.1 Tidigare utförda undersökningar

Geotekniska och miljötekniska undersökningar har utförts av COWI under 2018. De tidigare utförda undersökningarna har bearbetats och redovisats i denna handling.

Inga ytterligare undersökningar har funnits tillgängliga inom eller i anslutning till det aktuella undersökningsområdet.

4 Styrande dokument

Denna rapport ansluter till SS-EN 1997-1 med tillhörande nationell bilaga.

Tabell 1 – Planering och redovisning

Metod	Standard/Styrande Dokument
Fältplanering	SS-EN 1997-2
Fältutförande	Geoteknisk fälthandbok SGF Rapport 1:2013 samt SS-EN-ISO 22475-1
Beteckningssystem	SGF/BGF beteckningssystem 2001:2 med komplettering 2016

Tabell 2 – Provtagning

Metod	Standard/Styrande Dokument
Viktsondering (Vim)	SIS-CEN ISO/TS 22476-10:2005
Jord-bergsondering (Jb)	SGF Rapport 4:2012
Störd provtagning, Skruvprovtagning (Skr)	SGF Rapport 1:2013, Geoteknisk Fälthandbok

Tabell 3 – Laboratorieundersökningar

Undersökningsmetod	Standard eller annat styrande Dokument
Jordartsbestämning, beskrivning och klassificering	SS EN ISO 14688-1, SS EN ISO 14688-2 och AMA Anläggning 20
Materialtyp och tjälfarlighetsklass	AMA Anläggning 20, Tabell CB/1
Vattenkvot	SS EN ISO 17892-1
Konflytgräns	SS 027120

5 Befintliga förhållanden

Nedan angivna nivåer avser höjdsystem RH2000.

5.1 Topografi m.m.

Området avgränsas av Lammholmsbacken i norr, befintlig bostadsbebyggelse i väst, parkeringsytor i söder och Svanholmsgången samt skog i öst. Marknivån varierar från ca +25 till ca +27 i utförda undersökningspunkter. Marken sluttar mot väster.

5.2 Befintliga konstruktioner

I dagsläget utgörs huvuddelen av undersökningsområdet av gräsytor och en grusbelagd fotbollsplan. Det finns också några bodar för etablering och uppfyllningsmassor. Vissa delar används som parkerings- och upplagsytor.

En del ledningar finns i marken enligt erhållet underlaget, speciellt i sydvästra delen av området.

6 Utsättning och inmätning

Utsättning och inmätning har utförts i koordinatsystem SWEREF 99 18 00 i plan och RH2000 i höjd. Utsättning och inmätning utfördes 2025-06-02 av Gustav Svedérus på COWI AB.

7 Geotekniska undersökningar

7.1 Utförda fältundersökningar

Geotekniska undersökningar har utförts av COWI i 8 undersökningspunkter, namngivna 25CWxx, och omfattar:

- Jordbergsondering i 8 punkter
- Viktsondering i 8 punkter
- Störd provtagning i 5 punkter

Resultaten av undersökningarna redovisas på ritningar i plan och sektioner samt laboratorieundersökningar – bilaga 2.

Geotekniska undersökningar utfördes i samband med utförande av geotekniska undersökningar utfördes även miljöprovtagningar.

Den geotekniska undersökningen som utfördes i november 2018 omfattar viktsondering i 12 punkter, slagsondering i 2 punkter, jord-bergsondering i 3 punkter, störd jordprovtagning i 2 punkter, vingförsök i 1 punkt och installation av grundvattenrör i 1 punkt.

7.1.1 Utförda provtagningar

Störd jordprovtagning med skruvprovtagare är utförd i 5 undersökningspunkter (31 prover). men jordbenämning har utförts i fält även för miljötekniska prover.

2018 utfördes störd provtagning i 2 punkter.

7.1.2 Undersökningsperiod

Den geotekniska fältundersökningen är utförd 2025-06-02 – 2025-06-05.

Undersökningen 2018 är utförd 2018-11-13 – 2018-11-19.

7.1.3 Fältingenjörer

2025 - Robert Halvarsson, COWI AB.

2018 – Ronny Kratz, COWI AB.

7.1.4 Kalibrering och certifiering

Information i fältprotokollet.

7.1.5 Provhantering

Hantering av jordprover har utförts enligt gällande standard och/eller styrande dokument. Störda prover har förvarats och transporterats i tillslutna provpåsar av plast.

7.1.6 Förutsättningar, observationer, avvikelser

Undersökningspunkternas placering planerades utifrån situationsplanen erhållen 2025-05-20 och med hänsyn till befintliga ledningars läge.

Vid punkt 25CW12 observerades ett inslag av isolering och plast (vid skruvprov mellan 0 och 1,0 m under markytan).

7.2 Geotekniska laboratorieundersökningar

7.2.1 Utförda fältundersökningar

Jordartsbestämning (benämning) samt rutinanalys av störda prover är utfört på sammanlagt 12 prover från 4 punkter.

Resultatet av laboratorieundersökningarna redovisas i bilaga 2 och på sektionsritningar.

7.2.2 Undersökningsperiod

Jordproverna lämnades till laboratorium 2025-06-05.

Jordprovanalys (benämning och rutinanalys) utfördes 2025-06-17.

7.2.3 Laboratorieingenjörer

Laboratorieundersökningarna är utförda av Loxia Geolab AB, Stockholm.

7.2.5 Provhantering

Proverna sparas vid laboratoriet i sex månader.

8 Miljötekniska undersökningar

8.1 Miljötekniska laboratorieundersökningar

8.1.1 Utförda undersökningar

Miljöteknisk analys är utförd på 12 prover från 8 undersökningspunkter. Använda analysmetoder vid miljöteknisk analys är: PSL51.

8.1.2 Undersökningsperiod

Jordproverna lämnades till laboratorium 2025-06-06 och samma dag påbörjades analys. Analysrapport är daterad 2025-06-11 och 2025-06-12.

8.1.3 Laboratorieingenjörer

Miljöteknisk analys har genomförts av Eurofins Environment Sweden AB.

9 Härledda värden

9.1 Jordartsbeskrivning

Den utförda undersökningen visar att jordlagren huvudsakligen består av fyllningsjord ovan torrskorpelera på lera på friktionsjord som vilar på berg.

Fyllningsjorden utgörs av brunt sandigt lerigt grus eller brun humushaltig sandig siltig lera av torrskorpekaraktär. Fyllningsjordens mäktighet varierar mellan ca 0,2 och ca 1,6 m, tillhör materialtyp 3B, 5A och 5B samt tjälfarlighetsklass 2 - 4 enligt utförd laboratorieanalys. Tjockare lager fyllningsjord kan finnas lokalt kring ledningar eller i gamla ledningsgravar.

Under fyllningsjorden finns lera. Lerskiktets mäktighet varierar mellan ca 1,6 och ca 6,1 m. Leran är varvig och grå, gråbrun eller brungrå. Leran är av torrskorpekaraktär ner till ca 3 m djup och även rostfläckig ner till ca 4 m djup. Detta innebär att det finns upp till ca 3 m ”lös” lera.

Enstaka tunna siltskikt eller finsandsskikt förekommer i lerans övre nivåer. Leran tillhör materialtyp 4B och 5A samt tjälfarlighetsklass 3 - 4.

Vingförsök har utfördes i undersökningsspunkt 18CW01. Lerans uppmätta reducerade skjuvhållfasthet varierar mellan 9 och 25 kPa. Klassificering enl. Eurokod ger att leran har extremt låg till låg skjuvhållfasthet under torrskorpeleran. Leran är mellansensitiv och låg- till högplastisk.

Under lerlagret finns friktionsjord. Friktionsjordens mäktighet i undersökta borrh-punkter varierar mellan ca 0,5 och ca 8 m.

Utförd provtagning och efterföljande laboratorieanalys visar att moränen är en grusig sandig siltmorän eller en något grusig sandig lerig siltmorän med material-typ 5A och tjälfarlighetsklass 4.

Friktionsjorden har inte undersökts med avseende på sten- och blockhalt m m. Friktionsjorden skall förutsättas ha en lös - mycket fast lagring samt innehålla sten och block. Vikt- och slagsonderingar har troligen stoppat mot sten eller block och har med största sannolikhet inte nått ner till berg.

Djupet till berg varierar från ca 7,7 m till 12,6 m i de punkter där jord-bergsondering utförts. Det största djupet till berg motsvarar nivån +13,5 och det högsta +19,0.

Berget har inte undersökts på annat sätt än genom sondering. Jord-bergsonderingarna visar att sprickor och slag förekommer.

9.2 Hållfasthetsegenskaper

De utförda sonderingarna och provtagningarna visa att det finns upp till ca 3 m lös lera under fyllningsjord och torrskorpelera.

Vingförsök utfördes i de tidigare utförda undersökningarna, i en punkt.

Reducerad skjuvhållfasthet korrigerad med konflytgränsen enligt SGI information 1, redovisas i tabell 4.

Tabell 4 – Skjuvhållfasthet

Skjuvhållfasthet, Cu (kPa)	
Djup under referensnivå (m)	18CW01
4	9
5	25

Spår av krom, strax över riktvärdet för mindre ringa risk (MRR), förekommer i två punkter; 25CW01 och 25CW04.

I övrigt uppvisas inga halter över Naturvårdsverkets generella riktvärden för känslig Markanvändning (KM) och inte heller över MRR.

10 Värdering av undersökning

10.1 Generellt

Vid sammanställning av de utförda geotekniska undersökningarna erhålls en viss spridning och i vissa fall enstaka avvikande värden.

Utförd laboratorieanalys visar att leran är rostfläckig och varvig.

Slagsonderingar och jord-bergsonderingar bekräftar att utförda viktsonderingar inte nått ner till bergnivån.

Bergkontroll har inte utförts till 3,0 m i punkt 25CW12 på grund av spolstopp.

Rev A 2025-09-09

Solna 2025-06-18

COWI AB

Geoteknik

Michael Lindberg

Joanna Maczynska

ADDRESS COWI AB
Solna Strandväg 78
171 54 Solna
Sweden

TEL +46 10 850 23 00
FAX +46 10 850 23 10
WWW cowi.com

A288353 Ängsgården 1

Fältrapport

Geoteknik



Undersökningar utförda 2025-06-02 – 2025-06-05

Stockholm 2025-06-09

Robert Halvarsson

COWI AB

PROJECT NO. A288353
DOCUMENT NO. 1
VERSION 1
DATE OF ISSUE 2025-06-09

Fältrapport

Uppdragsnummer/Projektname

A288353 Ängsgården 1

Beställare/Entreprenör

Nihad Huremov, Hüge Bostäder

Uppdragsledare/Handläggare

Michael Lindberg, COWI / Joanna Macynska, COWI

Syfte med undersökningen

Projektering för bostadshus i Vårby

Ansvarig Fältgeotekniker

Robert Halvarsson (ROHN)

Geotekniskt undersökningsprogram

Planerat geotekniskt undersökningsprogram.

Upprättat av: Michael Lindberg

Tabell 1 Sammanställning av planerat antal sonderingar per metod.

Metod	Antal	Anmärkning
Vim	8	
Jb2	8	
Skr	4	
Miljöskruv	7	

Viktig information till fältgeoteknikern från beställaren/ansvarig geotekniker.

Omfattning av geotekniska undersökningar

Utförda geotekniska undersökningsmetoder och annan viktig information.

Tabell 2 Väder och temperatur för varje undersökningsdag.

Datum	Väder/temperatur (°C)	Anmärkning
250602	+18°C / Sol	
250603	+18°C / Sol	
250605	+18°C / Sol	

Tabell 3 Andra personer utöver den ansvariga fältgeoteknikern närvarande på undersökningsområdet.

Datum	Person och företag	Anmärkning

Tabell 4 Visar datum för utsättning/inmätning av borrhål och utförare av detta.

Datum	Person och företag	Anmärkning
250602	Gustav Svedérus, COWI	Utsättning

Lagringsplats: autografdata och rådata

Borrhålen är lagrade på länken nedan och med följande filändelse för olika typer av provningar och installationer. Filnamnen är detsamma som borrhållsnumren, se tabell 5.

Provning utan bergnivå: Bh00 .SND

Provning med bergnivåtolkning Bh00.TLK

Provtagning: . Bh00.PRV

Grundvatten och porttryckinstallationer etc: Bh00.GVR

Länk (GS Presentation) O:\A285000\A288353\CAD\G\Fältmapp\GS Presentation

Rådata är sparad på länk angedd nedan. I borrlagern sparas provningarna med borrhållsnummer först, sen aktuellt datum och till sist löpnummer i loggern. Filändelsen blir den aktuella metoden tex Bh_00 20120101 1103.vim.

Länk (rådata) O:\A285000\A288353\CAD\G\Fältmapp\Rådata

Tabell 5 Utförda undersökningar inom ramen för rapporterad projektdel. Datum för utförande samt stoppdjup för metod.

	Jb2 (m t berg)	Skr	Miljö Skr	VIM
25CW01			250602 2,0	
25CW02			250602 1,5	
25CW03	250605 10,7	250602 3,8	250602 1,5	250602 4,4
25CW04			250602 1,2	
25CW05			250602 1,5	
25CW06	250605 9,2			250603 3,2
25CW07	250605 7,7	250603 2,85		250603 2,5
25CW08	250605 10,9	250602 1,0		250602 8,1
25CW09	250605 11,6	250602 3,8	250602 0,55	250602 4,6
25CW10	250603 11,5		250603 1,5	250603 7,5
25CW11	250603 10,8			250603 6,5
25CW12	250603 12,5	250603 3,7		250603 5,3
25CW13			250603 1,5	

Således har följande antal undersökningar utförts med respektive metod enligt gällande europastandarder.

Tabell 6 Antal utförda undersökningar fördelat på metod.

Metod	Antal (st)	Styrande Dokument
Provtagning		
Kategori A		EN ISO 22475-1:2006
Kategori B	5 (+8 miljö)	EN ISO 22475-1:2006
Kategori C		EN ISO 22475-1:2006
Grundvattenobservationer		
Öppna system		EN ISO 22475-1:2006
Slutna system		EN ISO 22475-1:2006
Provtagning		EN ISO 22475-1:2006
In-situ metoder		
Vb (FVT)		SGF Rapport 2:93 Rekommenderad standard för vingförsök i fält
Provning/ Sondering		
CPT/CPTU		SS-EN ISO 22476-1
Vim (WST)	8	CEN ISO TS 22476-10:2005
DPSH-A		EN ISO 22476-2:2005
Övriga ej Europastandarder		
Jb2/Jb	8	SGF Rapport 2:99
Slb (tung slagsondering)		SGF metodblad 2006-10-01
Sti		

Kommentarer avseende metoder & borrhpunkter

För mer information se fältprotokollet.

Tabell 7 Visar ståldimension, kronstorlek och annan anmärkning mm på respektive metod.

Metod	Stål/Kron dimension/ spolmedium/instrument id / typ mm	Anmärkning
Vim	22mm/vriden spets	
Jb2	44mm/57mm stiftborrkrona	Vatten via utkast på bostadshus
Skr	44mm/80mm spiral/1m provtagningslängd	
Miljöskruv	44mm/80mm spiral/1m provtagningslängd	

Tabell 8 Information om installerade grundvattenrör.

Grundvattenrörsid	Typ	Uppstick / Spetsdjup (m från my)	Funktionskontroll utförd/status	Uppmätt nivå med datum/ anmärkning



Borravn utför miljöprovtagning i undersökningspunkt 25CW04



Borravn utför viktsöndering i undersökningspunkt 25CW11.

Tabell 9 Information om specifikt borrhål.

Borrhål	Anmärkning

Översiktlig geologi i området och generell upplevelse i fält:

Upp till en meter fyllning ovanpå torrskorpelera. Torrskorpelera sträcker sig till ca tre meter under markyta. Därefter lera alternativt friktion. Friktionsmaterialet upplevs bitvis relativt löst lagrat, framförallt i södra änden. Bergnivå i de flesta punkterna kring tio till elva meter under markyta.

Redovisning och inlämning prover

Redovisningen skedde i GS Presentation av Robert Halvarsson löpande under undersökningsperioden. Fältrapport upprättad av Robert Halvarsson 9 juni 2025. Skruvprover lämnades in till Loxia samt Eurofins 5e juni 2025.

Kvalitetsinformation och observationer

Geoteknisk borrvagns typ, id, förare och senaste kalibreringsdatum:
Geotech 604DD 18559 (ROHN) 2024-07-05



Borrvagn utför jordbergsondering i undersökningspunkt 25CW10



Foto tagit söderut från undersökningspunkt 25CW03

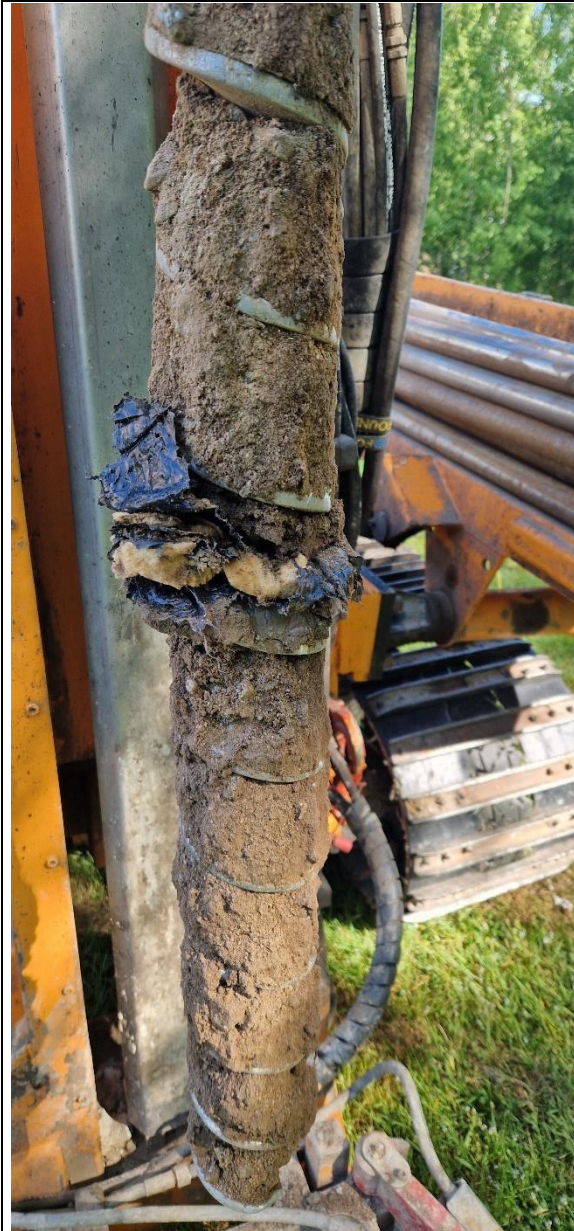


Foto på skruvprov mellan 0–1,0m i undersökningspunkt 25CW12

Kvalitetsinformation om nivåer och störningar i vingborrförsök och kolvprovtagning. Även information om vattennivåer i skruvhål och eventuella påträffade miljöföreningar vid skruvprovtagning.

Tabell 10 Kvalitetsinformation och observationer, se även tabell 5.

Borrhål	Metod	Datum	Information
25CW12	Miljöskr	250603	Inslag av isolering och plast vid skruvprov mellan 0-1,0m umy

Bilagor

Tabell 11 Bilagor.

Bilaga	Nr från till/Märkning
Kalibreringsprotokoll 604DD 18559	Kalibreringsprotokoll 604DD 18559 240705

Beställare:	COWI AB, Stockholm	Handlings-, versionsnummer:	25-0896	1
Kontaktperson:	Michael Lindberg	Registreringsnummer:	691263	
Projektamn:	Ängsgården 1, Vårby	Ankomstdatum:	2025-06-05	
Projektnummer:	A288353	Provtagningsdatum:	2025-06-02 – 03	
Provtagare:	Robert H, COWI	Undersökningsdatum:	2025-06-17	

Borrhål	Djup m	Prov- tag- nings metod	Benämning SS-EN ISO 14688-1, -2 / Jordsartsförkortning SGF:s Berg och jord beteckningsblad Datum: 2016-11-01, komplettering 2	Mtrl typ / tjälf. klass ¹⁾	Vatten- kvot ²⁾ w _N %	Konflyt gräns ³⁾ w _L %	Skrym densitet ⁴⁾ ρ _t /m ³	Anmärkning
25CW03	0,8-1,8	Skr	Gråbrun rostfläckig varvig TORRSKORPELERA	vCl _{dc}	4B/3			
	2,4-2,8	Skr	Gråbrun rostfläckig varvig LERA torrskorpekaraktär	vCl(dc)	4B/3			
	2,8-3,5	Skr	Gråbrun rostfläckig varvig LERA med enstaka tunna finsandsskikt	vCl (f _{sa})	4B/3			
	3,5-3,8	Skr	Gråbrun rostfläckig varvig LERA med enstaka siltskikt	vCl (s _i)	4B/3			
25CW07	1,0-1,7	Skr	Gråbrun rostfläckig varvig TORRSKORPELERA	vCl _{dc}	4B/3			
	1,9-2,7	Skr	Gråbrun varvig LERA med siltskikt	vCl s _i	5A/4			
25CW09	1,7-2,3	Skr	Gråbrun rostfläckig varvig LERA torrskorpekaraktär	vCl(dc)	4B/3			
	2,3-3,3	Skr	Gråbrun rostfläckig varvig LERA med enstaka tunna siltskikt	vCl (s _i)	4B/3			
	3,3-3,8	Skr	Gråbrun varvig LERA med enstaka tunna finsandsskikt	vCl (f _{sa})	4B/3			
25CW12	0,5-1,0	Skr	Fyllning: Brun sandig siltig TORRSKORPELERA med gruskorn	Mg[sasiCl _{dc}]	5A/4			
	1,7-2,6	Skr	Gråbrun rostfläckig varvig LERA med enstaka siltskikt torrskorpekaraktär	vCl(dc) (s _i)	4B/3			
	3,2-3,7	Skr	Brungrå rostfläckig varvig LERA	vCl	4B/3			

1. AMA Anläggning 23 2. SS-EN ISO 17892-1:2014 3. f.d. SS 027120 4. SS-EN ISO 17892-2:2014

Resultatet avser endast provad mängd.

Analys utförd av: Per C

Granskad av: Inga C

Datum: 2025-06-17

Signatur:

COWI AB
 Michael Lindberg
 Strandvägen 78
 171 54 SOLNA

AR-25-SL-127755-01**EUSELI2-01454852**

Kundnummer: SL8417178

Uppdragsmärkn.

mlg@cowi.com, A288353 Ångsgården 1

Analysrapport

Provnummer:	177-2025-06060589	Djup (m)**	0,05-0,4
Provbeskrivning:		Provtagningsdatum**	2025-06-02
Matris:	Jord	Provtagare**	Robert Halvarsson (rohn@cowi.com), COWI AB
Provet ankom:	2025-06-06		
Utskriftsdatum:	2025-06-12		
Analyserna påbörjades:	2025-06-06		
Provmärkning:	25CW01 0,05-0,4		
Provtagningsplats:	25CW01		

Analys	Resultat	Enhet	Mäto.	Metod/ref	
Torrsubstans	81.2	%	10%	SS-EN 12880:2000 mod.	a)
Bensen	< 0.0035	mg/kg Ts	30%	Internal Method EPA 5021, LidMiljö.OA.01.09	a)
Toluen	< 0.10	mg/kg Ts	35%	Internal Method EPA 5021, LidMiljö.OA.01.09	a)
Etylbensen	< 0.10	mg/kg Ts	30%	Internal Method EPA 5021, LidMiljö.OA.01.09	a)
m/p/o-Xylen	< 0.10	mg/kg Ts	35%	Internal Method EPA 5021, LidMiljö.OA.01.09	a)
Summa TEX	< 0.20	mg/kg Ts		Beräknad från analyserad halt	a)
Alifater >C5-C8	< 5.0	mg/kg Ts	35%	SPI 2011	a)
Alifater >C8-C10	< 3.0	mg/kg Ts	35%	SPI 2011	a)
Alifater >C10-C12	< 5.0	mg/kg Ts	30%	SPI 2011	a)
Alifater >C12-C16	< 5.0	mg/kg Ts	30%	SPI 2011	a)
Summa Alifater >C5-C16	< 9.0	mg/kg Ts		Beräknad från analyserad halt	a)
Alifater >C16-C35	< 10	mg/kg Ts	30%	SPI 2011	a)
Aromater >C8-C10	< 4.0	mg/kg Ts	40%	SPI 2011	a)
Aromater >C10-C16	< 0.90	mg/kg Ts	35%	SPI 2011	a)
Metylkrysenier/Metylbenso(a)antracener	< 0.50	mg/kg Ts	30%	SIS: TK 535 N 012	a)
Metylpyrener/Metylfluorantener	< 0.50	mg/kg Ts	35%	SIS: TK 535 N 012	a)

Förklaringar

** Informationen har lämnats av kund. Eurofins ansvarar inte för information som tillhandahållits av kund eller i de fall denna information kan ha inverkan på analysresultatet.

Laboratoriet/laboratorierna är ackrediterade av respektive lands ackrediteringsorgan. Ej ackrediterade analyser är markerade med *

Mätosäkerheten, om inget annat anges, redovisas som utvidgad mätosäkerhet med täckningsfaktor 2. Mätosäkerheten kan anges som avvikelser i % (+/-) av redovisad halt eller i absoluta tal (+/-) av redovisad halt. Angiven mätosäkerhet visas i samma enhet som resultatet om inget annat anges. Undantag relaterat till analyser utförda utanför Sverige kan förekomma. Ytterligare upplysningar samt mätosäkerhet och detektionsnivåer för mikrobiologiska analyser lämnas på begäran.

AR-003v64

Denna rapport får endast återges i sin helhet, om inte utförande laboratorium i förväg skriftligen godkänt annat. Resultaten relaterar endast till det insända provet såsom de har mottagits.

Som mottagare av den här rapporten finns du i Eurofins kundregister. Vi värnar om dina personuppgifter. För att se hur, ta del av vår integritetspolicy på <https://www.eurofins.se/om-oss/integritetspolicy/>

Sida 1 av 3

Summa Aromater >C16-C35	< 0.50	mg/kg Ts		SIS: TK 535 N 012	a)
Oljetyp < C10	Utgår				a)*
Oljetyp > C10	Utgår				a)*
Benso(a)antracen	< 0.030	mg/kg Ts	30%	SS-ISO 18287:2008, mod	a)
Krysen	< 0.030	mg/kg Ts	35%	SS-ISO 18287:2008, mod	a)
Benso(b,k)fluoranten	< 0.030	mg/kg Ts	40%	SS-ISO 18287:2008, mod	a)
Benso(a)pyren	< 0.030	mg/kg Ts	35%	SS-ISO 18287:2008, mod	a)
Indeno(1,2,3-cd)pyren	< 0.030	mg/kg Ts	45%	SS-ISO 18287:2008, mod	a)
Dibenso(a,h)antracen	< 0.030	mg/kg Ts	45%	SS-ISO 18287:2008, mod	a)
Naftalen	< 0.030	mg/kg Ts	45%	SS-ISO 18287:2008, mod	a)
Acenaftilen	< 0.030	mg/kg Ts	50%	SS-ISO 18287:2008, mod	a)
Acenaften	< 0.030	mg/kg Ts	40%	SS-ISO 18287:2008, mod	a)
Fluoren	< 0.030	mg/kg Ts	35%	SS-ISO 18287:2008, mod	a)
Fenantren	< 0.030	mg/kg Ts	30%	SS-ISO 18287:2008, mod	a)
Antracen	< 0.030	mg/kg Ts	30%	SS-ISO 18287:2008, mod	a)
Fluoranten	< 0.030	mg/kg Ts	30%	SS-ISO 18287:2008, mod	a)
Pyren	< 0.030	mg/kg Ts	25%	SS-ISO 18287:2008, mod	a)
Benso(g,h,i)perylene	< 0.030	mg/kg Ts	40%	SS-ISO 18287:2008, mod	a)
Summa PAH med låg molekylvikt	< 0.045	mg/kg Ts		Beräknad från analyserad halt	a)
Summa PAH med medelhög molekylvikt	< 0.075	mg/kg Ts		Beräknad från analyserad halt	a)
Summa PAH med hög molekylvikt	< 0.11	mg/kg Ts		Beräknad från analyserad halt	a)
Summa cancerogena PAH	< 0.090	mg/kg Ts		Beräknad från analyserad halt	a)
Summa övriga PAH	< 0.14	mg/kg Ts		Beräknad från analyserad halt	a)
Summa totala PAH16	< 0.23	mg/kg Ts		Beräknad från analyserad halt	a)
Arsenik As	5.2	mg/kg Ts	25%	SS 28311:2017mod/SS-EN ISO 11885:2009	a)
Barium Ba	110	mg/kg Ts	25%	SS 28311:2017mod/SS-EN ISO 11885:2009	a)
Bly Pb	18	mg/kg Ts	25%	SS 28311:2017mod/SS-EN ISO 11885:2009	a)
Kadmium Cd	0.24	mg/kg Ts	25%	SS 28311:2017mod/SS-EN ISO 11885:2009	a)
Kobolt Co	12	mg/kg Ts	30%	SS 28311:2017mod/SS-EN ISO 11885:2009	a)

Förklaringar

** Informationen har lämnats av kund. Eurofins ansvarar inte för information som tillhandahållits av kund eller i de fall denna information kan ha inverkan på analysresultatet.

Laboratoriet/laboratorierna är ackrediterade av respektive lands ackrediteringsorgan. Ej ackrediterade analyser är markerade med *

Mätosäkerheten, om inget annat anges, redovisas som utvidgad mätosäkerhet med täckningsfaktor 2. Mätosäkerheten kan anges som avvikelser i % (+/-) av redovisad halt eller i absoluta tal (+/-) av redovisad halt. Angiven mätosäkerhet visas i samma enhet som resultatet om inget annat anges. Undantag relaterat till analyser utförda utanför Sverige kan förekomma. Ytterligare upplysningar samt mätosäkerhet och detektionsnivåer för mikrobiologiska analyser lämnas på begäran.

AR-003v64

Denna rapport får endast återges i sin helhet, om inte utförande laboratorium i förväg skriftligen godkänt annat. Resultaten relaterar endast till det insända provet såsom de har mottagits.

Som mottagare av den här rapporten finns du i Eurofins kundregister. Vi värnar om dina personuppgifter. För att se hur, ta del av vår integritetspolicy på <https://www.eurofins.se/om-oss/integritetspolicy/>

Koppar Cu	22	mg/kg Ts	25%	SS 28311:2017mod/SS-EN ISO 11885:2009	a)
Krom Cr	50	mg/kg Ts	25%	SS 28311:2017mod/SS-EN ISO 11885:2009	a)
Kvicksilver Hg	0.018	mg/kg Ts	35%	SS 28311:2017mod/SS-EN ISO 17852:2008mod	a)
Nickel Ni	33	mg/kg Ts	25%	SS 28311:2017mod/SS-EN ISO 11885:2009	a)
Vanadin V	61	mg/kg Ts	25%	SS 28311:2017mod/SS-EN ISO 11885:2009	a)
Zink Zn	100	mg/kg Ts	25%	SS 28311:2017mod/SS-EN ISO 11885:2009	a)

Utförande laboratorium/underleverantör:

a) Eurofins Environment Testing Sweden AB, SWEDEN, ISO/IEC 17025:2017 SWEDAC 1125

Kopia till:

jnmc@cowi.com (jnmc@cowi.com)

rohn@cowi.com (rohn@cowi.com)

Paola Rydell, Rapportansvarig

Denna rapport är elektroniskt validerad och signerad.

Förklaringar

** Informationen har lämnats av kund. Eurofins ansvarar inte för information som tillhandahållits av kund eller i de fall denna information kan ha inverkan på analysresultatet.

Laboratoriet/laboratorierna är ackrediterade av respektive lands ackrediteringsorgan. Ej ackrediterade analyser är markerade med *

Mätosäkerheten, om inget annat anges, redovisas som utvidgad mätosäkerhet med täckningsfaktor 2. Mätosäkerheten kan anges som avvikelser i % (+/-) av redovisad halt eller i absoluta tal (+/-) av redovisad halt. Angiven mätosäkerhet visas i samma enhet som resultatet om inget annat anges. Undantag relaterat till analyser utförda utanför Sverige kan förekomma. Ytterligare upplysningar samt mätosäkerhet och detektionsnivåer för mikrobiologiska analyser lämnas på begäran.

AR-003v64

Denna rapport får endast återges i sin helhet, om inte utförande laboratorium i förväg skriftligen godkänt annat. Resultaten relaterar endast till det insända provet såsom de har mottagits.

Som mottagare av den här rapporten finns du i Eurofins kundregister. Vi värnar om dina personuppgifter. För att se hur, ta del av vår integritetspolicy på <https://www.eurofins.se/om-oss/integritetspolicy/>

Sida 3 av 3

COWI AB
Michael Lindberg
Strandvägen 78
171 54 SOLNA

AR-25-SL-127234-01

EUSELI2-01454852

Kundnummer: SL8417178

Uppdragsmärkn.
mlg@cowi.com, A288353 Ångsgården 1

Analysrapport

Provnummer:	177-2025-06060590	Djup (m)**	0,4-1,0
Provbeskrivning:		Provtagningsdatum**	2025-06-02
Matris:	Jord	Provtagare**	Robert Halvarsson (rohn@cowi.com), COWI AB
Provet ankom:	2025-06-06		
Utskriftsdatum:	2025-06-11		
Analyserna påbörjades:	2025-06-06		
Provmärkning:	25CW01 0,4-1,0		
Provtagningsplats:	25CW01		

Analys	Resultat	Enhet	Mäto.	Metod/ref	
Torrsubstans	92.2	%	10%	SS-EN 12880:2000 mod.	a)
Bensen	< 0.0035	mg/kg Ts	30%	Internal Method EPA 5021, LidMiljö.OA.01.09	a)
Toluen	< 0.10	mg/kg Ts	35%	Internal Method EPA 5021, LidMiljö.OA.01.09	a)
Etylbensen	< 0.10	mg/kg Ts	30%	Internal Method EPA 5021, LidMiljö.OA.01.09	a)
m/p/o-Xylen	< 0.10	mg/kg Ts	35%	Internal Method EPA 5021, LidMiljö.OA.01.09	a)
Summa TEX	< 0.20	mg/kg Ts		Beräknad från analyserad halt	a)
Alifater >C5-C8	< 5.0	mg/kg Ts	35%	SPI 2011	a)
Alifater >C8-C10	< 3.0	mg/kg Ts	35%	SPI 2011	a)
Alifater >C10-C12	< 5.0	mg/kg Ts	30%	SPI 2011	a)
Alifater >C12-C16	< 5.0	mg/kg Ts	30%	SPI 2011	a)
Summa Alifater >C5-C16	< 9.0	mg/kg Ts		Beräknad från analyserad halt	a)
Alifater >C16-C35	< 10	mg/kg Ts	30%	SPI 2011	a)
Aromater >C8-C10	< 4.0	mg/kg Ts	40%	SPI 2011	a)
Aromater >C10-C16	< 0.90	mg/kg Ts	35%	SPI 2011	a)
Metylkrysener/Metylbenso(a)antracener	< 0.50	mg/kg Ts	30%	SIS: TK 535 N 012	a)
Metylpyrener/Metylfluorantener	< 0.50	mg/kg Ts	35%	SIS: TK 535 N 012	a)

Förklaringar

** Informationen har lämnats av kund. Eurofins ansvarar inte för information som tillhandahållits av kund eller i de fall denna information kan ha inverkan på analysresultatet.

Laboratoriet/laboratorierna är ackrediterade av respektive lands ackrediteringsorgan. Ej ackrediterade analyser är markerade med *

Mätosäkerheten, om inget annat anges, redovisas som utvidgad mätosäkerhet med täckningsfaktor 2. Mätosäkerheten kan anges som avvikelse i % (+/-) av redovisad halt eller i absoluta tal (+/-) av redovisad halt. Angiven mätosäkerhet visas i samma enhet som resultatet om inget annat anges. Undantag relaterat till analyser utförda utanför Sverige kan förekomma. Ytterligare upplysningar samt mätosäkerhet och detektionsnivåer för mikrobiologiska analyser lämnas på begäran.

AR-003v64

Denna rapport får endast återges i sin helhet, om inte utförande laboratorium i förväg skriftligen godkänt annat. Resultaten relaterar endast till det insända provet såsom de har mottagits.

Som mottagare av den här rapporten finns du i Eurofins kundregister. Vi värnar om dina personuppgifter. För att se hur, ta del av vår integritetspolicy på <https://www.eurofins.se/om-oss/integritetspolicy/>

Sida 1 av 3

Summa Aromater >C16-C35	< 0.50	mg/kg Ts		SIS: TK 535 N 012	a)
Oljetyp < C10	Utgår				a)*
Oljetyp > C10	Utgår				a)*
Benso(a)antracen	< 0.030	mg/kg Ts	30%	SS-ISO 18287:2008, mod	a)
Krysen	< 0.030	mg/kg Ts	35%	SS-ISO 18287:2008, mod	a)
Benso(b,k)fluoranten	< 0.030	mg/kg Ts	40%	SS-ISO 18287:2008, mod	a)
Benso(a)pyren	< 0.030	mg/kg Ts	35%	SS-ISO 18287:2008, mod	a)
Indeno(1,2,3-cd)pyren	< 0.030	mg/kg Ts	45%	SS-ISO 18287:2008, mod	a)
Dibenso(a,h)antracen	< 0.030	mg/kg Ts	45%	SS-ISO 18287:2008, mod	a)
Naftalen	< 0.030	mg/kg Ts	45%	SS-ISO 18287:2008, mod	a)
Acenaftilen	< 0.030	mg/kg Ts	50%	SS-ISO 18287:2008, mod	a)
Acenaften	< 0.030	mg/kg Ts	40%	SS-ISO 18287:2008, mod	a)
Fluoren	< 0.030	mg/kg Ts	35%	SS-ISO 18287:2008, mod	a)
Fenantren	< 0.030	mg/kg Ts	30%	SS-ISO 18287:2008, mod	a)
Antracen	< 0.030	mg/kg Ts	30%	SS-ISO 18287:2008, mod	a)
Fluoranten	< 0.030	mg/kg Ts	30%	SS-ISO 18287:2008, mod	a)
Pyren	< 0.030	mg/kg Ts	25%	SS-ISO 18287:2008, mod	a)
Benso(g,h,i)perylen	< 0.030	mg/kg Ts	40%	SS-ISO 18287:2008, mod	a)
Summa PAH med låg molekylvikt	< 0.045	mg/kg Ts		Beräknad från analyserad halt	a)
Summa PAH med medelhög molekylvikt	< 0.075	mg/kg Ts		Beräknad från analyserad halt	a)
Summa PAH med hög molekylvikt	< 0.11	mg/kg Ts		Beräknad från analyserad halt	a)
Summa cancerogena PAH	< 0.090	mg/kg Ts		Beräknad från analyserad halt	a)
Summa övriga PAH	< 0.14	mg/kg Ts		Beräknad från analyserad halt	a)
Summa totala PAH16	< 0.23	mg/kg Ts		Beräknad från analyserad halt	a)
Arsenik As	2.3	mg/kg Ts	25%	SS 28311:2017mod/SS-EN ISO 11885:2009	a)
Barium Ba	110	mg/kg Ts	25%	SS 28311:2017mod/SS-EN ISO 11885:2009	a)
Bly Pb	9.9	mg/kg Ts	25%	SS 28311:2017mod/SS-EN ISO 11885:2009	a)
Kadmium Cd	< 0.20	mg/kg Ts	25%	SS 28311:2017mod/SS-EN ISO 11885:2009	a)
Kobolt Co	11	mg/kg Ts	30%	SS 28311:2017mod/SS-EN ISO 11885:2009	a)

Förklaringar

** Informationen har lämnats av kund. Eurofins ansvarar inte för information som tillhandahållits av kund eller i de fall denna information kan ha inverkan på analysresultatet.

Laboratoriet/laboratorierna är ackrediterade av respektive lands ackrediteringsorgan. Ej ackrediterade analyser är markerade med *

Mätosäkerheten, om inget annat anges, redovisas som utvidgad mätosäkerhet med täckningsfaktor 2. Mätosäkerheten kan anges som avvikelser i % (+/-) av redovisad halt eller i absoluta tal (+/-) av redovisad halt. Angiven mätosäkerhet visas i samma enhet som resultatet om inget annat anges. Undantag relaterat till analyser utförda utanför Sverige kan förekomma. Ytterligare upplysningar samt mätosäkerhet och detektionsnivåer för mikrobiologiska analyser lämnas på begäran.

AR-003v64

Denna rapport får endast återges i sin helhet, om inte utförande laboratorium i förväg skriftligen godkänt annat. Resultaten relaterar endast till det insända provet såsom de har mottagits.

Som mottagare av den här rapporten finns du i Eurofins kundregister. Vi värnar om dina personuppgifter. För att se hur, ta del av vår integritetspolicy på <https://www.eurofins.se/om-oss/integritetspolicy/>

Koppar Cu	22	mg/kg Ts	25%	SS 28311:2017mod/SS-EN ISO 11885:2009	a)
Krom Cr	41	mg/kg Ts	25%	SS 28311:2017mod/SS-EN ISO 11885:2009	a)
Kvicksilver Hg	0.014	mg/kg Ts	35%	SS 28311:2017mod/SS-EN ISO 17852:2008mod	a)
Nickel Ni	23	mg/kg Ts	25%	SS 28311:2017mod/SS-EN ISO 11885:2009	a)
Vanadin V	43	mg/kg Ts	25%	SS 28311:2017mod/SS-EN ISO 11885:2009	a)
Zink Zn	69	mg/kg Ts	25%	SS 28311:2017mod/SS-EN ISO 11885:2009	a)

Utförande laboratorium/underleverantör:

a) Eurofins Environment Testing Sweden AB, SWEDEN, ISO/IEC 17025:2017 SWEDAC 1125

Kopia till:

jnmc@cowi.com (jnmc@cowi.com)

rohn@cowi.com (rohn@cowi.com)

Paola Rydell, Rapportansvarig

Denna rapport är elektroniskt validerad och signerad.

Förklaringar

** Informationen har lämnats av kund. Eurofins ansvarar inte för information som tillhandahållits av kund eller i de fall denna information kan ha inverkan på analysresultatet.

Laboratoriet/laboratorierna är ackrediterade av respektive lands ackrediteringsorgan. Ej ackrediterade analyser är markerade med *

Mätosäkerheten, om inget annat anges, redovisas som utvidgad mätosäkerhet med täckningsfaktor 2. Mätosäkerheten kan anges som avvikelser i % (+/-) av redovisad halt eller i absoluta tal (+/-) av redovisad halt. Angiven mätosäkerhet visas i samma enhet som resultatet om inget annat anges. Undantag relaterat till analyser utförda utanför Sverige kan förekomma. Ytterligare upplysningar samt mätosäkerhet och detektionsnivåer för mikrobiologiska analyser lämnas på begäran.

AR-003v64

Denna rapport får endast återges i sin helhet, om inte utförande laboratorium i förväg skriftligen godkänt annat. Resultaten relaterar endast till det insända provet såsom de har mottagits.

Som mottagare av den här rapporten finns du i Eurofins kundregister. Vi värnar om dina personuppgifter. För att se hur, ta del av vår integritetspolicy på <https://www.eurofins.se/om-oss/integritetspolicy/>

Sida 3 av 3

COWI AB
Michael Lindberg
Strandvägen 78
171 54 SOLNA

AR-25-SL-127224-01

EUSELI2-01454852

Kundnummer: SL8417178

Uppdragsmärkn.
mlg@cowi.com, A288353 Ångsgården 1

Analysrapport

Provnummer:	177-2025-06060592	Djup (m)**	0,05-0,7
Provbeskrivning:		Provtagningsdatum**	2025-06-02
Matris:	Jord	Provtagare**	Robert Halvarsson (rohn@cowi.com), COWI AB
Provet ankom:	2025-06-06		
Utskriftsdatum:	2025-06-11		
Analyserna påbörjades:	2025-06-06		
Provmärkning:	25CW02 0,05-0,7		
Provtagningsplats:	25CW02		

Analys	Resultat	Enhet	Mäto.	Metod/ref	
Torrsubstans	94.2	%	10%	SS-EN 12880:2000 mod.	a)
Bensen	< 0.0035	mg/kg Ts	30%	Internal Method EPA 5021, LidMiljö.OA.01.09	a)
Toluen	< 0.10	mg/kg Ts	35%	Internal Method EPA 5021, LidMiljö.OA.01.09	a)
Etylbensen	< 0.10	mg/kg Ts	30%	Internal Method EPA 5021, LidMiljö.OA.01.09	a)
m/p/o-Xylen	< 0.10	mg/kg Ts	35%	Internal Method EPA 5021, LidMiljö.OA.01.09	a)
Summa TEX	< 0.20	mg/kg Ts		Beräknad från analyserad halt	a)
Alifater >C5-C8	< 5.0	mg/kg Ts	35%	SPI 2011	a)
Alifater >C8-C10	< 3.0	mg/kg Ts	35%	SPI 2011	a)
Alifater >C10-C12	< 5.0	mg/kg Ts	30%	SPI 2011	a)
Alifater >C12-C16	< 5.0	mg/kg Ts	30%	SPI 2011	a)
Summa Alifater >C5-C16	< 9.0	mg/kg Ts		Beräknad från analyserad halt	a)
Alifater >C16-C35	< 10	mg/kg Ts	30%	SPI 2011	a)
Aromater >C8-C10	< 4.0	mg/kg Ts	40%	SPI 2011	a)
Aromater >C10-C16	< 0.90	mg/kg Ts	35%	SPI 2011	a)
Metylkrysenier/Metylbenso(a)antracener	< 0.50	mg/kg Ts	30%	SIS: TK 535 N 012	a)
Metylpyrener/Metylfluorantener	< 0.50	mg/kg Ts	35%	SIS: TK 535 N 012	a)

Förklaringar

** Informationen har lämnats av kund. Eurofins ansvarar inte för information som tillhandahållits av kund eller i de fall denna information kan ha inverkan på analysresultatet.

Laboratoriet/laboratorierna är ackrediterade av respektive lands ackrediteringsorgan. Ej ackrediterade analyser är markerade med *

Mätosäkerheten, om inget annat anges, redovisas som utvidgad mätosäkerhet med täckningsfaktor 2. Mätosäkerheten kan anges som avvikelser i % (+/-) av redovisad halt eller i absoluta tal (+/-) av redovisad halt. Angiven mätosäkerhet visas i samma enhet som resultatet om inget annat anges. Undantag relaterat till analyser utförda utanför Sverige kan förekomma. Ytterligare upplysningar samt mätosäkerhet och detektionsnivåer för mikrobiologiska analyser lämnas på begäran.

AR-003v64

Denna rapport får endast återges i sin helhet, om inte utförande laboratorium i förväg skriftligen godkänt annat. Resultaten relaterar endast till det insända provet såsom de har mottagits.

Som mottagare av den här rapporten finns du i Eurofins kundregister. Vi värnar om dina personuppgifter. För att se hur, ta del av vår integritetspolicy på <https://www.eurofins.se/om-oss/integritetspolicy/>

Sida 1 av 3

Summa Aromater >C16-C35	< 0.50	mg/kg Ts		SIS: TK 535 N 012	a)
Oljetyp < C10	Utgår				a)*
Oljetyp > C10	Utgår				a)*
Benso(a)antracen	< 0.030	mg/kg Ts	30%	SS-ISO 18287:2008, mod	a)
Krysen	< 0.030	mg/kg Ts	35%	SS-ISO 18287:2008, mod	a)
Benso(b,k)fluoranten	< 0.030	mg/kg Ts	40%	SS-ISO 18287:2008, mod	a)
Benso(a)pyren	< 0.030	mg/kg Ts	35%	SS-ISO 18287:2008, mod	a)
Indeno(1,2,3-cd)pyren	< 0.030	mg/kg Ts	45%	SS-ISO 18287:2008, mod	a)
Dibenso(a,h)antracen	< 0.030	mg/kg Ts	45%	SS-ISO 18287:2008, mod	a)
Naftalen	< 0.030	mg/kg Ts	45%	SS-ISO 18287:2008, mod	a)
Acenaftylen	< 0.030	mg/kg Ts	50%	SS-ISO 18287:2008, mod	a)
Acenaften	< 0.030	mg/kg Ts	40%	SS-ISO 18287:2008, mod	a)
Fluoren	< 0.030	mg/kg Ts	35%	SS-ISO 18287:2008, mod	a)
Fenantren	< 0.030	mg/kg Ts	30%	SS-ISO 18287:2008, mod	a)
Antracen	< 0.030	mg/kg Ts	30%	SS-ISO 18287:2008, mod	a)
Fluoranten	< 0.030	mg/kg Ts	30%	SS-ISO 18287:2008, mod	a)
Pyren	< 0.030	mg/kg Ts	25%	SS-ISO 18287:2008, mod	a)
Benso(g,h,i)perylene	< 0.030	mg/kg Ts	40%	SS-ISO 18287:2008, mod	a)
Summa PAH med låg molekylvikt	< 0.045	mg/kg Ts		Beräknad från analyserad halt	a)
Summa PAH med medelhög molekylvikt	< 0.075	mg/kg Ts		Beräknad från analyserad halt	a)
Summa PAH med hög molekylvikt	< 0.11	mg/kg Ts		Beräknad från analyserad halt	a)
Summa cancerogena PAH	< 0.090	mg/kg Ts		Beräknad från analyserad halt	a)
Summa övriga PAH	< 0.14	mg/kg Ts		Beräknad från analyserad halt	a)
Summa totala PAH16	< 0.23	mg/kg Ts		Beräknad från analyserad halt	a)
Arsenik As	< 2.0	mg/kg Ts	25%	SS 28311:2017mod/SS-EN ISO 11885:2009	a)
Barium Ba	41	mg/kg Ts	25%	SS 28311:2017mod/SS-EN ISO 11885:2009	a)
Bly Pb	7.6	mg/kg Ts	25%	SS 28311:2017mod/SS-EN ISO 11885:2009	a)
Kadmium Cd	< 0.20	mg/kg Ts	25%	SS 28311:2017mod/SS-EN ISO 11885:2009	a)
Kobolt Co	8.2	mg/kg Ts	30%	SS 28311:2017mod/SS-EN ISO 11885:2009	a)

Förklaringar

** Informationen har lämnats av kund. Eurofins ansvarar inte för information som tillhandahållits av kund eller i de fall denna information kan ha inverkan på analysresultatet.

Laboratoriet/laboratorierna är ackrediterade av respektive lands ackrediteringsorgan. Ej ackrediterade analyser är markerade med *

Mätosäkerheten, om inget annat anges, redovisas som utvidgad mätosäkerhet med täckningsfaktor 2. Mätosäkerheten kan anges som avvikelser i % (+/-) av redovisad halt eller i absoluta tal (+/-) av redovisad halt. Angiven mätosäkerhet visas i samma enhet som resultatet om inget annat anges. Undantag relaterat till analyser utförda utanför Sverige kan förekomma. Ytterligare upplysningar samt mätosäkerhet och detektionsnivåer för mikrobiologiska analyser lämnas på begäran.

AR-003v64

Denna rapport får endast återges i sin helhet, om inte utförande laboratorium i förväg skriftligen godkänt annat. Resultaten relaterar endast till det insända provet såsom de har mottagits.

Som mottagare av den här rapporten finns du i Eurofins kundregister. Vi värnar om dina personuppgifter. För att se hur, ta del av vår integritetspolicy på <https://www.eurofins.se/om-oss/integritetspolicy/>

Koppar Cu	16	mg/kg Ts	25%	SS 28311:2017mod/SS-EN ISO 11885:2009	a)
Krom Cr	30	mg/kg Ts	25%	SS 28311:2017mod/SS-EN ISO 11885:2009	a)
Kvicksilver Hg	< 0.010	mg/kg Ts	35%	SS 28311:2017mod/SS-EN ISO 17852:2008mod	a)
Nickel Ni	16	mg/kg Ts	25%	SS 28311:2017mod/SS-EN ISO 11885:2009	a)
Vanadin V	32	mg/kg Ts	25%	SS 28311:2017mod/SS-EN ISO 11885:2009	a)
Zink Zn	44	mg/kg Ts	25%	SS 28311:2017mod/SS-EN ISO 11885:2009	a)

Utförande laboratorium/underleverantör:

a) Eurofins Environment Testing Sweden AB, SWEDEN, ISO/IEC 17025:2017 SWEDAC 1125

Kopia till:

jnmc@cowi.com (jnmc@cowi.com)

rohn@cowi.com (rohn@cowi.com)

Paola Rydell, Rapportansvarig

Denna rapport är elektroniskt validerad och signerad.

Förklaringar

** Informationen har lämnats av kund. Eurofins ansvarar inte för information som tillhandahållits av kund eller i de fall denna information kan ha inverkan på analysresultatet.

Laboratoriet/laboratorierna är ackrediterade av respektive lands ackrediteringsorgan. Ej ackrediterade analyser är markerade med *

Mätosäkerheten, om inget annat anges, redovisas som utvidgad mätosäkerhet med täckningsfaktor 2. Mätosäkerheten kan anges som avvikelser i % (+/-) av redovisad halt eller i absoluta tal (+/-) av redovisad halt. Angiven mätosäkerhet visas i samma enhet som resultatet om inget annat anges. Undantag relaterat till analyser utförda utanför Sverige kan förekomma. Ytterligare upplysningar samt mätosäkerhet och detektionsnivåer för mikrobiologiska analyser lämnas på begäran.

AR-003v64

Denna rapport får endast återges i sin helhet, om inte utförande laboratorium i förväg skriftligen godkänt annat. Resultaten relaterar endast till det insända provet såsom de har mottagits.

Som mottagare av den här rapporten finns du i Eurofins kundregister. Vi värnar om dina personuppgifter. För att se hur, ta del av vår integritetspolicy på <https://www.eurofins.se/om-oss/integritetspolicy/>

Sida 3 av 3

COWI AB
Michael Lindberg
Strandvägen 78
171 54 SOLNA

AR-25-SL-127231-01

EUSELI2-01454852

Kundnummer: SL8417178

Uppdragsmärkn.

mlg@cowi.com, A288353 Ångsgården 1

Analysrapport

Provnummer:	177-2025-06060591	Djup (m)**	0,05-0,8
Provbeskrivning:		Provtagningsdatum**	2025-06-02
Matris:	Jord	Provtagare**	Robert Halvarsson (rohn@cowi.com), COWI AB
Provet ankom:	2025-06-06		
Utskriftsdatum:	2025-06-11		
Analyserna påbörjades:	2025-06-06		
Provmärkning:	25CW03 0,05-0,8		
Provtagningsplats:	25CW03		

Analys	Resultat	Enhet	Mäto.	Metod/ref	
Torrsubstans	95.3	%	10%	SS-EN 12880:2000 mod.	a)
Bensen	< 0.0035	mg/kg Ts	30%	Internal Method EPA 5021, LidMiljö.OA.01.09	a)
Toluen	< 0.10	mg/kg Ts	35%	Internal Method EPA 5021, LidMiljö.OA.01.09	a)
Etylbensen	< 0.10	mg/kg Ts	30%	Internal Method EPA 5021, LidMiljö.OA.01.09	a)
m/p/o-Xylen	< 0.10	mg/kg Ts	35%	Internal Method EPA 5021, LidMiljö.OA.01.09	a)
Summa TEX	< 0.20	mg/kg Ts		Beräknad från analyserad halt	a)
Alifater >C5-C8	< 5.0	mg/kg Ts	35%	SPI 2011	a)
Alifater >C8-C10	< 3.0	mg/kg Ts	35%	SPI 2011	a)
Alifater >C10-C12	< 5.0	mg/kg Ts	30%	SPI 2011	a)
Alifater >C12-C16	< 5.0	mg/kg Ts	30%	SPI 2011	a)
Summa Alifater >C5-C16	< 9.0	mg/kg Ts		Beräknad från analyserad halt	a)
Alifater >C16-C35	< 10	mg/kg Ts	30%	SPI 2011	a)
Aromater >C8-C10	< 4.0	mg/kg Ts	40%	SPI 2011	a)
Aromater >C10-C16	< 0.90	mg/kg Ts	35%	SPI 2011	a)
Metylkrysenier/Metylbenso(a)antracener	< 0.50	mg/kg Ts	30%	SIS: TK 535 N 012	a)
Metylpyrener/Metylfluorantener	< 0.50	mg/kg Ts	35%	SIS: TK 535 N 012	a)

Förklaringar

** Informationen har lämnats av kund. Eurofins ansvarar inte för information som tillhandahållits av kund eller i de fall denna information kan ha inverkan på analysresultatet.

Laboratoriet/laboratorierna är ackrediterade av respektive lands ackrediteringsorgan. Ej ackrediterade analyser är markerade med *

Mätosäkerheten, om inget annat anges, redovisas som utvidgad mätosäkerhet med täckningsfaktor 2. Mätosäkerheten kan anges som avvikelse i % (+/-) av redovisad halt eller i absoluta tal (+/-) av redovisad halt. Angiven mätosäkerhet visas i samma enhet som resultatet om inget annat anges. Undantag relaterat till analyser utförda utanför Sverige kan förekomma. Ytterligare upplysningar samt mätosäkerhet och detektionsnivåer för mikrobiologiska analyser lämnas på begäran.

AR-003v64

Denna rapport får endast återges i sin helhet, om inte utförande laboratorium i förväg skriftligen godkänt annat. Resultaten relaterar endast till det insända provet såsom de har mottagits.

Som mottagare av den här rapporten finns du i Eurofins kundregister. Vi värnar om dina personuppgifter. För att se hur, ta del av vår integritetspolicy på <https://www.eurofins.se/om-oss/integritetspolicy/>

Sida 1 av 3

Summa Aromater >C16-C35	< 0.50	mg/kg Ts		SIS: TK 535 N 012	a)
Oljetyp < C10	Utgår				a)*
Oljetyp > C10	Utgår				a)*
Benso(a)antracen	< 0.030	mg/kg Ts	30%	SS-ISO 18287:2008, mod	a)
Krysen	< 0.030	mg/kg Ts	35%	SS-ISO 18287:2008, mod	a)
Benso(b,k)fluoranten	< 0.030	mg/kg Ts	40%	SS-ISO 18287:2008, mod	a)
Benso(a)pyren	< 0.030	mg/kg Ts	35%	SS-ISO 18287:2008, mod	a)
Indeno(1,2,3-cd)pyren	< 0.030	mg/kg Ts	45%	SS-ISO 18287:2008, mod	a)
Dibenso(a,h)antracen	< 0.030	mg/kg Ts	45%	SS-ISO 18287:2008, mod	a)
Naftalen	< 0.030	mg/kg Ts	45%	SS-ISO 18287:2008, mod	a)
Acenaftylen	< 0.030	mg/kg Ts	50%	SS-ISO 18287:2008, mod	a)
Acenaften	< 0.030	mg/kg Ts	40%	SS-ISO 18287:2008, mod	a)
Fluoren	< 0.030	mg/kg Ts	35%	SS-ISO 18287:2008, mod	a)
Fenantren	< 0.030	mg/kg Ts	30%	SS-ISO 18287:2008, mod	a)
Antracen	< 0.030	mg/kg Ts	30%	SS-ISO 18287:2008, mod	a)
Fluoranten	< 0.030	mg/kg Ts	30%	SS-ISO 18287:2008, mod	a)
Pyren	< 0.030	mg/kg Ts	25%	SS-ISO 18287:2008, mod	a)
Benso(g,h,i)perylene	< 0.030	mg/kg Ts	40%	SS-ISO 18287:2008, mod	a)
Summa PAH med låg molekylvikt	< 0.045	mg/kg Ts		Beräknad från analyserad halt	a)
Summa PAH med medelhög molekylvikt	< 0.075	mg/kg Ts		Beräknad från analyserad halt	a)
Summa PAH med hög molekylvikt	< 0.11	mg/kg Ts		Beräknad från analyserad halt	a)
Summa cancerogena PAH	< 0.090	mg/kg Ts		Beräknad från analyserad halt	a)
Summa övriga PAH	< 0.14	mg/kg Ts		Beräknad från analyserad halt	a)
Summa totala PAH16	< 0.23	mg/kg Ts		Beräknad från analyserad halt	a)
Arsenik As	< 1.9	mg/kg Ts	25%	SS 28311:2017mod/SS-EN ISO 11885:2009	a)
Barium Ba	40	mg/kg Ts	25%	SS 28311:2017mod/SS-EN ISO 11885:2009	a)
Bly Pb	17	mg/kg Ts	25%	SS 28311:2017mod/SS-EN ISO 11885:2009	a)
Kadmium Cd	< 0.20	mg/kg Ts	25%	SS 28311:2017mod/SS-EN ISO 11885:2009	a)
Kobolt Co	8.9	mg/kg Ts	30%	SS 28311:2017mod/SS-EN ISO 11885:2009	a)

Förklaringar

** Informationen har lämnats av kund. Eurofins ansvarar inte för information som tillhandahållits av kund eller i de fall denna information kan ha inverkan på analysresultatet.

Laboratoriet/laboratorierna är ackrediterade av respektive lands ackrediteringsorgan. Ej ackrediterade analyser är markerade med *

Mätosäkerheten, om inget annat anges, redovisas som utvidgad mätosäkerhet med täckningsfaktor 2. Mätosäkerheten kan anges som avvikelser i % (+/-) av redovisad halt eller i absoluta tal (+/-) av redovisad halt. Angiven mätosäkerhet visas i samma enhet som resultatet om inget annat anges. Undantag relaterat till analyser utförda utanför Sverige kan förekomma. Ytterligare upplysningar samt mätosäkerhet och detektionsnivåer för mikrobiologiska analyser lämnas på begäran.

AR-003v64

Denna rapport får endast återges i sin helhet, om inte utförande laboratorium i förväg skriftligen godkänt annat. Resultaten relaterar endast till det insända provet såsom de har mottagits.

Som mottagare av den här rapporten finns du i Eurofins kundregister. Vi värnar om dina personuppgifter. För att se hur, ta del av vår integritetspolicy på <https://www.eurofins.se/om-oss/integritetspolicy/>

Sida 2 av 3

Koppar Cu	17	mg/kg Ts	25%	SS 28311:2017mod/SS-EN ISO 11885:2009	a)
Krom Cr	31	mg/kg Ts	25%	SS 28311:2017mod/SS-EN ISO 11885:2009	a)
Kvicksilver Hg	< 0.010	mg/kg Ts	35%	SS 28311:2017mod/SS-EN ISO 17852:2008mod	a)
Nickel Ni	21	mg/kg Ts	25%	SS 28311:2017mod/SS-EN ISO 11885:2009	a)
Vanadin V	34	mg/kg Ts	25%	SS 28311:2017mod/SS-EN ISO 11885:2009	a)
Zink Zn	59	mg/kg Ts	25%	SS 28311:2017mod/SS-EN ISO 11885:2009	a)

Utförande laboratorium/underleverantör:

a) Eurofins Environment Testing Sweden AB, SWEDEN, ISO/IEC 17025:2017 SWEDAC 1125

Kopia till:

jnmc@cowi.com (jnmc@cowi.com)

rohn@cowi.com (rohn@cowi.com)

Paola Rydell, Rapportansvarig

Denna rapport är elektroniskt validerad och signerad.

Förklaringar

** Informationen har lämnats av kund. Eurofins ansvarar inte för information som tillhandahållits av kund eller i de fall denna information kan ha inverkan på analysresultatet.

Laboratoriet/laboratorierna är ackrediterade av respektive lands ackrediteringsorgan. Ej ackrediterade analyser är markerade med *

Mätosäkerheten, om inget annat anges, redovisas som utvidgad mätosäkerhet med täckningsfaktor 2. Mätosäkerheten kan anges som avvikelser i % (+/-) av redovisad halt eller i absoluta tal (+/-) av redovisad halt. Angiven mätosäkerhet visas i samma enhet som resultatet om inget annat anges. Undantag relaterat till analyser utförda utanför Sverige kan förekomma. Ytterligare upplysningar samt mätosäkerhet och detektionsnivåer för mikrobiologiska analyser lämnas på begäran.

AR-003v64

Denna rapport får endast återges i sin helhet, om inte utförande laboratorium i förväg skriftligen godkänt annat. Resultaten relaterar endast till det insända provet såsom de har mottagits.

Som mottagare av den här rapporten finns du i Eurofins kundregister. Vi värnar om dina personuppgifter. För att se hur, ta del av vår integritetspolicy på <https://www.eurofins.se/om-oss/integritetspolicy/>

Sida 3 av 3

COWI AB
Michael Lindberg
Strandvägen 78
171 54 SOLNA

AR-25-SL-127753-01

EUSELI2-01454852

Kundnummer: SL8417178

Uppdragsmärkn.
mlg@cowi.com, A288353 Ångsgården 1

Analysrapport

Provnummer:	177-2025-06060586	Djup (m)**	0-0,4
Provbeskrivning:		Provtagningsdatum**	2025-06-02
Matris:	Jord	Provtagare**	Robert Halvarsson (rohn@cowi.com), COWI AB
Provet ankom:	2025-06-06		
Utskriftsdatum:	2025-06-12		
Analyserna påbörjades:	2025-06-06		
Provmärkning:	25CW04 0-0,4		
Provtagningsplats:	25CW04		

Analys	Resultat	Enhet	Mäto.	Metod/ref	
Torrsubstans	83.1	%	10%	SS-EN 12880:2000 mod.	a)
Bensen	< 0.0035	mg/kg Ts	30%	Internal Method EPA 5021, LidMiljö.OA.01.09	a)
Toluen	< 0.10	mg/kg Ts	35%	Internal Method EPA 5021, LidMiljö.OA.01.09	a)
Etylbensen	< 0.10	mg/kg Ts	30%	Internal Method EPA 5021, LidMiljö.OA.01.09	a)
m/p/o-Xylen	< 0.10	mg/kg Ts	35%	Internal Method EPA 5021, LidMiljö.OA.01.09	a)
Summa TEX	< 0.20	mg/kg Ts		Beräknad från analyserad halt	a)
Alifater >C5-C8	< 5.0	mg/kg Ts	35%	SPI 2011	a)
Alifater >C8-C10	< 3.0	mg/kg Ts	35%	SPI 2011	a)
Alifater >C10-C12	< 5.0	mg/kg Ts	30%	SPI 2011	a)
Alifater >C12-C16	< 5.0	mg/kg Ts	30%	SPI 2011	a)
Summa Alifater >C5-C16	< 9.0	mg/kg Ts		Beräknad från analyserad halt	a)
Alifater >C16-C35	< 10	mg/kg Ts	30%	SPI 2011	a)
Aromater >C8-C10	< 4.0	mg/kg Ts	40%	SPI 2011	a)
Aromater >C10-C16	< 0.90	mg/kg Ts	35%	SPI 2011	a)
Metylkrysenier/Metylbenso(a)antracener	< 0.50	mg/kg Ts	30%	SIS: TK 535 N 012	a)
Metylpyrener/Metylfluorantener	< 0.50	mg/kg Ts	35%	SIS: TK 535 N 012	a)

Förklaringar

** Informationen har lämnats av kund. Eurofins ansvarar inte för information som tillhandahållits av kund eller i de fall denna information kan ha inverkan på analysresultatet.

Laboratoriet/laboratorierna är ackrediterade av respektive lands ackrediteringsorgan. Ej ackrediterade analyser är markerade med *

Mätosäkerheten, om inget annat anges, redovisas som utvidgad mätosäkerhet med täckningsfaktor 2. Mätosäkerheten kan anges som avvikelse i % (+/-) av redovisad halt eller i absoluta tal (+/-) av redovisad halt. Angiven mätosäkerhet visas i samma enhet som resultatet om inget annat anges. Undantag relaterat till analyser utförda utanför Sverige kan förekomma. Ytterligare upplysningar samt mätosäkerhet och detektionsnivåer för mikrobiologiska analyser lämnas på begäran.

AR-003v64

Denna rapport får endast återges i sin helhet, om inte utförande laboratorium i förväg skriftligen godkänt annat. Resultaten relaterar endast till det insända provet såsom de har mottagits.

Som mottagare av den här rapporten finns du i Eurofins kundregister. Vi värnar om dina personuppgifter. För att se hur, ta del av vår integritetspolicy på <https://www.eurofins.se/om-oss/integritetspolicy/>

Sida 1 av 3

Summa Aromater >C16-C35	< 0.50	mg/kg Ts		SIS: TK 535 N 012	a)
Oljetyp < C10	Utgår				a)*
Oljetyp > C10	Utgår				a)*
Benso(a)antracen	< 0.030	mg/kg Ts	30%	SS-ISO 18287:2008, mod	a)
Krysen	< 0.030	mg/kg Ts	35%	SS-ISO 18287:2008, mod	a)
Benso(b,k)fluoranten	< 0.030	mg/kg Ts	40%	SS-ISO 18287:2008, mod	a)
Benso(a)pyren	< 0.030	mg/kg Ts	35%	SS-ISO 18287:2008, mod	a)
Indeno(1,2,3-cd)pyren	< 0.030	mg/kg Ts	45%	SS-ISO 18287:2008, mod	a)
Dibenso(a,h)antracen	< 0.030	mg/kg Ts	45%	SS-ISO 18287:2008, mod	a)
Naftalen	< 0.030	mg/kg Ts	45%	SS-ISO 18287:2008, mod	a)
Acenaftylen	< 0.030	mg/kg Ts	50%	SS-ISO 18287:2008, mod	a)
Acenaften	< 0.030	mg/kg Ts	40%	SS-ISO 18287:2008, mod	a)
Fluoren	< 0.030	mg/kg Ts	35%	SS-ISO 18287:2008, mod	a)
Fenantren	< 0.030	mg/kg Ts	30%	SS-ISO 18287:2008, mod	a)
Antracen	< 0.030	mg/kg Ts	30%	SS-ISO 18287:2008, mod	a)
Fluoranten	< 0.030	mg/kg Ts	30%	SS-ISO 18287:2008, mod	a)
Pyren	< 0.030	mg/kg Ts	25%	SS-ISO 18287:2008, mod	a)
Benso(g,h,i)perylen	< 0.030	mg/kg Ts	40%	SS-ISO 18287:2008, mod	a)
Summa PAH med låg molekylvikt	< 0.045	mg/kg Ts		Beräknad från analyserad halt	a)
Summa PAH med medelhög molekylvikt	< 0.075	mg/kg Ts		Beräknad från analyserad halt	a)
Summa PAH med hög molekylvikt	< 0.11	mg/kg Ts		Beräknad från analyserad halt	a)
Summa cancerogena PAH	< 0.090	mg/kg Ts		Beräknad från analyserad halt	a)
Summa övriga PAH	< 0.14	mg/kg Ts		Beräknad från analyserad halt	a)
Summa totala PAH16	< 0.23	mg/kg Ts		Beräknad från analyserad halt	a)
Arsenik As	4.7	mg/kg Ts	25%	SS 28311:2017mod/SS-EN ISO 11885:2009	a)
Barium Ba	110	mg/kg Ts	25%	SS 28311:2017mod/SS-EN ISO 11885:2009	a)
Bly Pb	16	mg/kg Ts	25%	SS 28311:2017mod/SS-EN ISO 11885:2009	a)
Kadmium Cd	0.24	mg/kg Ts	25%	SS 28311:2017mod/SS-EN ISO 11885:2009	a)
Kobolt Co	12	mg/kg Ts	30%	SS 28311:2017mod/SS-EN ISO 11885:2009	a)

Förklaringar

** Informationen har lämnats av kund. Eurofins ansvarar inte för information som tillhandahållits av kund eller i de fall denna information kan ha inverkan på analysresultatet.

Laboratoriet/laboratorierna är ackrediterade av respektive lands ackrediteringsorgan. Ej ackrediterade analyser är markerade med *

Mätosäkerheten, om inget annat anges, redovisas som utvidgad mätosäkerhet med täckningsfaktor 2. Mätosäkerheten kan anges som avvikelser i % (+/-) av redovisad halt eller i absoluta tal (+/-) av redovisad halt. Angiven mätosäkerhet visas i samma enhet som resultatet om inget annat anges. Undantag relaterat till analyser utförda utanför Sverige kan förekomma. Ytterligare upplysningar samt mätosäkerhet och detektionsnivåer för mikrobiologiska analyser lämnas på begäran.

AR-003v64

Denna rapport får endast återges i sin helhet, om inte utförande laboratorium i förväg skriftligen godkänt annat. Resultaten relaterar endast till det insända provet såsom de har mottagits.

Som mottagare av den här rapporten finns du i Eurofins kundregister. Vi värnar om dina personuppgifter. För att se hur, ta del av vår integritetspolicy på <https://www.eurofins.se/om-oss/integritetspolicy/>

Sida 2 av 3

Koppar Cu	25	mg/kg Ts	25%	SS 28311:2017mod/SS-EN ISO 11885:2009	a)
Krom Cr	48	mg/kg Ts	25%	SS 28311:2017mod/SS-EN ISO 11885:2009	a)
Kvicksilver Hg	0.017	mg/kg Ts	35%	SS 28311:2017mod/SS-EN ISO 17852:2008mod	a)
Nickel Ni	33	mg/kg Ts	25%	SS 28311:2017mod/SS-EN ISO 11885:2009	a)
Vanadin V	57	mg/kg Ts	25%	SS 28311:2017mod/SS-EN ISO 11885:2009	a)
Zink Zn	99	mg/kg Ts	25%	SS 28311:2017mod/SS-EN ISO 11885:2009	a)

Utförande laboratorium/underleverantör:

a) Eurofins Environment Testing Sweden AB, SWEDEN, ISO/IEC 17025:2017 SWEDAC 1125

Kopia till:

jnmc@cowi.com (jnmc@cowi.com)

rohn@cowi.com (rohn@cowi.com)

Paola Rydell, Rapportansvarig

Denna rapport är elektroniskt validerad och signerad.

Förklaringar

** Informationen har lämnats av kund. Eurofins ansvarar inte för information som tillhandahållits av kund eller i de fall denna information kan ha inverkan på analysresultatet.

Laboratoriet/laboratorierna är ackrediterade av respektive lands ackrediteringsorgan. Ej ackrediterade analyser är markerade med *

Mätosäkerheten, om inget annat anges, redovisas som utvidgad mätosäkerhet med täckningsfaktor 2. Mätosäkerheten kan anges som avvikelser i % (+/-) av redovisad halt eller i absoluta tal (+/-) av redovisad halt. Angiven mätosäkerhet visas i samma enhet som resultatet om inget annat anges. Undantag relaterat till analyser utförda utanför Sverige kan förekomma. Ytterligare upplysningar samt mätosäkerhet och detektionsnivåer för mikrobiologiska analyser lämnas på begäran.

AR-003v64

Denna rapport får endast återges i sin helhet, om inte utförande laboratorium i förväg skriftligen godkänt annat. Resultaten relaterar endast till det insända provet såsom de har mottagits.

Som mottagare av den här rapporten finns du i Eurofins kundregister. Vi värnar om dina personuppgifter. För att se hur, ta del av vår integritetspolicy på <https://www.eurofins.se/om-oss/integritetspolicy/>

Sida 3 av 3

COWI AB
 Michael Lindberg
 Strandvägen 78
 171 54 SOLNA

AR-25-SL-127219-01**EUSELI2-01454852**

Kundnummer: SL8417178

Uppdragsmärkn.

mlg@cowi.com, A288353 Ångsgården 1

Analysrapport

Provnummer:	177-2025-06060587	Djup (m)**	0,4-0,7
Provbeskrivning:		Provtagningsdatum**	2025-06-02
Matris:	Jord	Provtagare**	Robert Halvarsson (rohn@cowi.com), COWI AB
Provet ankom:	2025-06-06		
Utskriftsdatum:	2025-06-11		
Analyserna påbörjades:	2025-06-06		
Provmärkning:	25CW04 0,4-0,7		
Provtagningsplats:	25CW04		

Analys	Resultat	Enhet	Mäto.	Metod/ref	
Torrsubstans	95.0	%	10%	SS-EN 12880:2000 mod.	a)
Bensen	< 0.0035	mg/kg Ts	30%	Internal Method EPA 5021, LidMiljö.OA.01.09	a)
Toluen	< 0.10	mg/kg Ts	35%	Internal Method EPA 5021, LidMiljö.OA.01.09	a)
Etylbensen	< 0.10	mg/kg Ts	30%	Internal Method EPA 5021, LidMiljö.OA.01.09	a)
m/p/o-Xylen	< 0.10	mg/kg Ts	35%	Internal Method EPA 5021, LidMiljö.OA.01.09	a)
Summa TEX	< 0.20	mg/kg Ts		Beräknad från analyserad halt	a)
Alifater >C5-C8	< 5.0	mg/kg Ts	35%	SPI 2011	a)
Alifater >C8-C10	< 3.0	mg/kg Ts	35%	SPI 2011	a)
Alifater >C10-C12	< 5.0	mg/kg Ts	30%	SPI 2011	a)
Alifater >C12-C16	< 5.0	mg/kg Ts	30%	SPI 2011	a)
Summa Alifater >C5-C16	< 9.0	mg/kg Ts		Beräknad från analyserad halt	a)
Alifater >C16-C35	< 10	mg/kg Ts	30%	SPI 2011	a)
Aromater >C8-C10	< 4.0	mg/kg Ts	40%	SPI 2011	a)
Aromater >C10-C16	< 0.90	mg/kg Ts	35%	SPI 2011	a)
Metylkrysenier/Metylbenso(a)antracener	< 0.50	mg/kg Ts	30%	SIS: TK 535 N 012	a)
Metylpyrener/Metylfluorantener	< 0.50	mg/kg Ts	35%	SIS: TK 535 N 012	a)

Förklaringar

** Informationen har lämnats av kund. Eurofins ansvarar inte för information som tillhandahållits av kund eller i de fall denna information kan ha inverkan på analysresultatet.

Laboratoriet/laboratorierna är ackrediterade av respektive lands ackrediteringsorgan. Ej ackrediterade analyser är markerade med *

Mätosäkerheten, om inget annat anges, redovisas som utvidgad mätosäkerhet med täckningsfaktor 2. Mätosäkerheten kan anges som avvikelse i % (+/-) av redovisad halt eller i absoluta tal (+/-) av redovisad halt. Angiven mätosäkerhet visas i samma enhet som resultatet om inget annat anges. Undantag relaterat till analyser utförda utanför Sverige kan förekomma. Ytterligare upplysningar samt mätosäkerhet och detektionsnivåer för mikrobiologiska analyser lämnas på begäran.

AR-003v64

Denna rapport får endast återges i sin helhet, om inte utförande laboratorium i förväg skriftligen godkänt annat. Resultaten relaterar endast till det insända provet såsom de har mottagits.

Som mottagare av den här rapporten finns du i Eurofins kundregister. Vi värnar om dina personuppgifter. För att se hur, ta del av vår integritetspolicy på <https://www.eurofins.se/om-oss/integritetspolicy/>

Sida 1 av 3

Summa Aromater >C16-C35	< 0.50	mg/kg Ts		SIS: TK 535 N 012	a)
Oljetyp < C10	Utgår				a)*
Oljetyp > C10	Utgår				a)*
Benso(a)antracen	< 0.030	mg/kg Ts	30%	SS-ISO 18287:2008, mod	a)
Krysen	< 0.030	mg/kg Ts	35%	SS-ISO 18287:2008, mod	a)
Benso(b,k)fluoranten	< 0.030	mg/kg Ts	40%	SS-ISO 18287:2008, mod	a)
Benso(a)pyren	< 0.030	mg/kg Ts	35%	SS-ISO 18287:2008, mod	a)
Indeno(1,2,3-cd)pyren	< 0.030	mg/kg Ts	45%	SS-ISO 18287:2008, mod	a)
Dibenso(a,h)antracen	< 0.030	mg/kg Ts	45%	SS-ISO 18287:2008, mod	a)
Naftalen	< 0.030	mg/kg Ts	45%	SS-ISO 18287:2008, mod	a)
Acenaftilen	< 0.030	mg/kg Ts	50%	SS-ISO 18287:2008, mod	a)
Acenaften	< 0.030	mg/kg Ts	40%	SS-ISO 18287:2008, mod	a)
Fluoren	< 0.030	mg/kg Ts	35%	SS-ISO 18287:2008, mod	a)
Fenantren	< 0.030	mg/kg Ts	30%	SS-ISO 18287:2008, mod	a)
Antracen	< 0.030	mg/kg Ts	30%	SS-ISO 18287:2008, mod	a)
Fluoranten	< 0.030	mg/kg Ts	30%	SS-ISO 18287:2008, mod	a)
Pyren	< 0.030	mg/kg Ts	25%	SS-ISO 18287:2008, mod	a)
Benso(g,h,i)perylen	< 0.030	mg/kg Ts	40%	SS-ISO 18287:2008, mod	a)
Summa PAH med låg molekylvikt	< 0.045	mg/kg Ts		Beräknad från analyserad halt	a)
Summa PAH med medelhög molekylvikt	< 0.075	mg/kg Ts		Beräknad från analyserad halt	a)
Summa PAH med hög molekylvikt	< 0.11	mg/kg Ts		Beräknad från analyserad halt	a)
Summa cancerogena PAH	< 0.090	mg/kg Ts		Beräknad från analyserad halt	a)
Summa övriga PAH	< 0.14	mg/kg Ts		Beräknad från analyserad halt	a)
Summa totala PAH16	< 0.23	mg/kg Ts		Beräknad från analyserad halt	a)
Arsenik As	1.9	mg/kg Ts	25%	SS 28311:2017mod/SS-EN ISO 11885:2009	a)
Barium Ba	31	mg/kg Ts	25%	SS 28311:2017mod/SS-EN ISO 11885:2009	a)
Bly Pb	6.6	mg/kg Ts	25%	SS 28311:2017mod/SS-EN ISO 11885:2009	a)
Kadmium Cd	< 0.20	mg/kg Ts	25%	SS 28311:2017mod/SS-EN ISO 11885:2009	a)
Kobolt Co	6.9	mg/kg Ts	30%	SS 28311:2017mod/SS-EN ISO 11885:2009	a)

Förklaringar

** Informationen har lämnats av kund. Eurofins ansvarar inte för information som tillhandahållits av kund eller i de fall denna information kan ha inverkan på analysresultatet.

Laboratoriet/laboratorierna är ackrediterade av respektive lands ackrediteringsorgan. Ej ackrediterade analyser är markerade med *

Mätosäkerheten, om inget annat anges, redovisas som utvidgad mätosäkerhet med täckningsfaktor 2. Mätosäkerheten kan anges som avvikelser i % (+/-) av redovisad halt eller i absoluta tal (+/-) av redovisad halt. Angiven mätosäkerhet visas i samma enhet som resultatet om inget annat anges. Undantag relaterat till analyser utförda utanför Sverige kan förekomma. Ytterligare upplysningar samt mätosäkerhet och detektionsnivåer för mikrobiologiska analyser lämnas på begäran.

AR-003v64

Denna rapport får endast återges i sin helhet, om inte utförande laboratorium i förväg skriftligen godkänt annat. Resultaten relaterar endast till det insända provet såsom de har mottagits.

Som mottagare av den här rapporten finns du i Eurofins kundregister. Vi värnar om dina personuppgifter. För att se hur, ta del av vår integritetspolicy på <https://www.eurofins.se/om-oss/integritetspolicy/>

Koppar Cu	13	mg/kg Ts	25%	SS 28311:2017mod/SS-EN ISO 11885:2009	a)
Krom Cr	24	mg/kg Ts	25%	SS 28311:2017mod/SS-EN ISO 11885:2009	a)
Kvicksilver Hg	< 0.010	mg/kg Ts	35%	SS 28311:2017mod/SS-EN ISO 17852:2008mod	a)
Nickel Ni	14	mg/kg Ts	25%	SS 28311:2017mod/SS-EN ISO 11885:2009	a)
Vanadin V	27	mg/kg Ts	25%	SS 28311:2017mod/SS-EN ISO 11885:2009	a)
Zink Zn	53	mg/kg Ts	25%	SS 28311:2017mod/SS-EN ISO 11885:2009	a)

Utförande laboratorium/underleverantör:

a) Eurofins Environment Testing Sweden AB, SWEDEN, ISO/IEC 17025:2017 SWEDAC 1125

Kopia till:

jnmc@cowi.com (jnmc@cowi.com)

rohn@cowi.com (rohn@cowi.com)

Paola Rydell, Rapportansvarig

Denna rapport är elektroniskt validerad och signerad.

Förklaringar

** Informationen har lämnats av kund. Eurofins ansvarar inte för information som tillhandahållits av kund eller i de fall denna information kan ha inverkan på analysresultatet.

Laboratoriet/laboratorierna är ackrediterade av respektive lands ackrediteringsorgan. Ej ackrediterade analyser är markerade med *

Mätosäkerheten, om inget annat anges, redovisas som utvidgad mätosäkerhet med täckningsfaktor 2. Mätosäkerheten kan anges som avvikelser i % (+/-) av redovisad halt eller i absoluta tal (+/-) av redovisad halt. Angiven mätosäkerhet visas i samma enhet som resultatet om inget annat anges. Undantag relaterat till analyser utförda utanför Sverige kan förekomma. Ytterligare upplysningar samt mätosäkerhet och detektionsnivåer för mikrobiologiska analyser lämnas på begäran.

AR-003v64

Denna rapport får endast återges i sin helhet, om inte utförande laboratorium i förväg skriftligen godkänt annat. Resultaten relaterar endast till det insända provet såsom de har mottagits.

Som mottagare av den här rapporten finns du i Eurofins kundregister. Vi värnar om dina personuppgifter. För att se hur, ta del av vår integritetspolicy på <https://www.eurofins.se/om-oss/integritetspolicy/>

Sida 3 av 3

COWI AB
 Michael Lindberg
 Strandvägen 78
 171 54 SOLNA
AR-25-SL-127215-01**EUSELI2-01454852**

Kundnummer: SL8417178

Uppdragsmärkn.

mlg@cowi.com, A288353 Ångsgården 1

Analysrapport

Provnummer:	177-2025-06060584	Djup (m)**	0-0,4
Provbeskrivning:		Provtagningsdatum**	2025-06-02
Matris:	Jord	Provtagare**	Robert Halvarsson (rohn@cowi.com), COWI AB
Provet ankom:	2025-06-06		
Utskriftsdatum:	2025-06-11		
Analyserna påbörjades:	2025-06-06		
Provmärkning:	25CW05 0-0,4		
Provtagningsplats:	25CW05		

Analys	Resultat	Enhet	Mäto.	Metod/ref	
Torrsubstans	96.8	%	10%	SS-EN 12880:2000 mod.	a)
Bensen	< 0.0035	mg/kg Ts	30%	Internal Method EPA 5021, LidMiljö.OA.01.09	a)
Toluen	< 0.10	mg/kg Ts	35%	Internal Method EPA 5021, LidMiljö.OA.01.09	a)
Etylbensen	< 0.10	mg/kg Ts	30%	Internal Method EPA 5021, LidMiljö.OA.01.09	a)
m/p/o-Xylen	< 0.10	mg/kg Ts	35%	Internal Method EPA 5021, LidMiljö.OA.01.09	a)
Summa TEX	< 0.20	mg/kg Ts		Beräknad från analyserad halt	a)
Alifater >C5-C8	< 5.0	mg/kg Ts	35%	SPI 2011	a)
Alifater >C8-C10	< 3.0	mg/kg Ts	35%	SPI 2011	a)
Alifater >C10-C12	< 5.0	mg/kg Ts	30%	SPI 2011	a)
Alifater >C12-C16	< 5.0	mg/kg Ts	30%	SPI 2011	a)
Summa Alifater >C5-C16	< 9.0	mg/kg Ts		Beräknad från analyserad halt	a)
Alifater >C16-C35	< 10	mg/kg Ts	30%	SPI 2011	a)
Aromater >C8-C10	< 4.0	mg/kg Ts	40%	SPI 2011	a)
Aromater >C10-C16	< 0.90	mg/kg Ts	35%	SPI 2011	a)
Metylkrysenner/Metylbenso(a)antracener	< 0.50	mg/kg Ts	30%	SIS: TK 535 N 012	a)
Metylpyrener/Metylfluorantener	< 0.50	mg/kg Ts	35%	SIS: TK 535 N 012	a)

Förklaringar

** Informationen har lämnats av kund. Eurofins ansvarar inte för information som tillhandahållits av kund eller i de fall denna information kan ha inverkan på analysresultatet.

Laboratoriet/laboratorierna är ackrediterade av respektive lands ackrediteringsorgan. Ej ackrediterade analyser är markerade med *

Mätosäkerheten, om inget annat anges, redovisas som utvidgad mätosäkerhet med täckningsfaktor 2. Mätosäkerheten kan anges som avvikelser i % (+/-) av redovisad halt eller i absoluta tal (+/-) av redovisad halt. Angiven mätosäkerhet visas i samma enhet som resultatet om inget annat anges. Undantag relaterat till analyser utförda utanför Sverige kan förekomma. Ytterligare upplysningar samt mätosäkerhet och detektionsnivåer för mikrobiologiska analyser lämnas på begäran.

AR-003v64

Denna rapport får endast återges i sin helhet, om inte utförande laboratorium i förväg skriftligen godkänt annat. Resultaten relaterar endast till det insända provet såsom de har mottagits.

Som mottagare av den här rapporten finns du i Eurofins kundregister. Vi värnar om dina personuppgifter. För att se hur, ta del av vår integritetspolicy på <https://www.eurofins.se/om-oss/integritetspolicy/>

Summa Aromater >C16-C35	< 0.50	mg/kg Ts		SIS: TK 535 N 012	a)
Oljetyp < C10	Utgår				a)*
Oljetyp > C10	Utgår				a)*
Benso(a)antracen	< 0.030	mg/kg Ts	30%	SS-ISO 18287:2008, mod	a)
Krysen	< 0.030	mg/kg Ts	35%	SS-ISO 18287:2008, mod	a)
Benso(b,k)fluoranten	< 0.030	mg/kg Ts	40%	SS-ISO 18287:2008, mod	a)
Benso(a)pyren	< 0.030	mg/kg Ts	35%	SS-ISO 18287:2008, mod	a)
Indeno(1,2,3-cd)pyren	< 0.030	mg/kg Ts	45%	SS-ISO 18287:2008, mod	a)
Dibenso(a,h)antracen	< 0.030	mg/kg Ts	45%	SS-ISO 18287:2008, mod	a)
Naftalen	< 0.030	mg/kg Ts	45%	SS-ISO 18287:2008, mod	a)
Acenaftilen	< 0.030	mg/kg Ts	50%	SS-ISO 18287:2008, mod	a)
Acenaften	< 0.030	mg/kg Ts	40%	SS-ISO 18287:2008, mod	a)
Fluoren	< 0.030	mg/kg Ts	35%	SS-ISO 18287:2008, mod	a)
Fenantren	< 0.030	mg/kg Ts	30%	SS-ISO 18287:2008, mod	a)
Antracen	< 0.030	mg/kg Ts	30%	SS-ISO 18287:2008, mod	a)
Fluoranten	< 0.030	mg/kg Ts	30%	SS-ISO 18287:2008, mod	a)
Pyren	< 0.030	mg/kg Ts	25%	SS-ISO 18287:2008, mod	a)
Benso(g,h,i)perylene	< 0.030	mg/kg Ts	40%	SS-ISO 18287:2008, mod	a)
Summa PAH med låg molekylvikt	< 0.045	mg/kg Ts		Beräknad från analyserad halt	a)
Summa PAH med medelhög molekylvikt	< 0.075	mg/kg Ts		Beräknad från analyserad halt	a)
Summa PAH med hög molekylvikt	< 0.11	mg/kg Ts		Beräknad från analyserad halt	a)
Summa cancerogena PAH	< 0.090	mg/kg Ts		Beräknad från analyserad halt	a)
Summa övriga PAH	< 0.14	mg/kg Ts		Beräknad från analyserad halt	a)
Summa totala PAH16	< 0.23	mg/kg Ts		Beräknad från analyserad halt	a)
Arsenik As	< 1.9	mg/kg Ts	25%	SS 28311:2017mod/SS-EN ISO 11885:2009	a)
Barium Ba	30	mg/kg Ts	25%	SS 28311:2017mod/SS-EN ISO 11885:2009	a)
Bly Pb	5.5	mg/kg Ts	25%	SS 28311:2017mod/SS-EN ISO 11885:2009	a)
Kadmium Cd	< 0.20	mg/kg Ts	25%	SS 28311:2017mod/SS-EN ISO 11885:2009	a)
Kobolt Co	7.7	mg/kg Ts	30%	SS 28311:2017mod/SS-EN ISO 11885:2009	a)

Förklaringar

** Informationen har lämnats av kund. Eurofins ansvarar inte för information som tillhandahållits av kund eller i de fall denna information kan ha inverkan på analysresultatet.

Laboratoriet/laboratorierna är ackrediterade av respektive lands ackrediteringsorgan. Ej ackrediterade analyser är markerade med *

Mätosäkerheten, om inget annat anges, redovisas som utvidgad mätosäkerhet med täckningsfaktor 2. Mätosäkerheten kan anges som avvikelser i % (+/-) av redovisad halt eller i absoluta tal (+/-) av redovisad halt. Angiven mätosäkerhet visas i samma enhet som resultatet om inget annat anges. Undantag relaterat till analyser utförda utanför Sverige kan förekomma. Ytterligare upplysningar samt mätosäkerhet och detektionsnivåer för mikrobiologiska analyser lämnas på begäran.

AR-003v64

Denna rapport får endast återges i sin helhet, om inte utförande laboratorium i förväg skriftligen godkänt annat. Resultaten relaterar endast till det insända provet såsom de har mottagits.

Som mottagare av den här rapporten finns du i Eurofins kundregister. Vi värnar om dina personuppgifter. För att se hur, ta del av vår integritetspolicy på <https://www.eurofins.se/om-oss/integritetspolicy/>

Koppar Cu	16	mg/kg Ts	25%	SS 28311:2017mod/SS-EN ISO 11885:2009	a)
Krom Cr	24	mg/kg Ts	25%	SS 28311:2017mod/SS-EN ISO 11885:2009	a)
Kvicksilver Hg	< 0.010	mg/kg Ts	35%	SS 28311:2017mod/SS-EN ISO 17852:2008mod	a)
Nickel Ni	15	mg/kg Ts	25%	SS 28311:2017mod/SS-EN ISO 11885:2009	a)
Vanadin V	28	mg/kg Ts	25%	SS 28311:2017mod/SS-EN ISO 11885:2009	a)
Zink Zn	43	mg/kg Ts	25%	SS 28311:2017mod/SS-EN ISO 11885:2009	a)

Utförande laboratorium/underleverantör:

a) Eurofins Environment Testing Sweden AB, SWEDEN, ISO/IEC 17025:2017 SWEDAC 1125

Kopia till:

jnmc@cowi.com (jnmc@cowi.com)

rohn@cowi.com (rohn@cowi.com)

Paola Rydell, Rapportansvarig

Denna rapport är elektroniskt validerad och signerad.

Förklaringar

** Informationen har lämnats av kund. Eurofins ansvarar inte för information som tillhandahållits av kund eller i de fall denna information kan ha inverkan på analysresultatet.

Laboratoriet/laboratorierna är ackrediterade av respektive lands ackrediteringsorgan. Ej ackrediterade analyser är markerade med *

Mätosäkerheten, om inget annat anges, redovisas som utvidgad mätosäkerhet med täckningsfaktor 2. Mätosäkerheten kan anges som avvikelser i % (+/-) av redovisad halt eller i absoluta tal (+/-) av redovisad halt. Angiven mätosäkerhet visas i samma enhet som resultatet om inget annat anges. Undantag relaterat till analyser utförda utanför Sverige kan förekomma. Ytterligare upplysningar samt mätosäkerhet och detektionsnivåer för mikrobiologiska analyser lämnas på begäran.

AR-003v64

Denna rapport får endast återges i sin helhet, om inte utförande laboratorium i förväg skriftligen godkänt annat. Resultaten relaterar endast till det insända provet såsom de har mottagits.

Som mottagare av den här rapporten finns du i Eurofins kundregister. Vi värnar om dina personuppgifter. För att se hur, ta del av vår integritetspolicy på <https://www.eurofins.se/om-oss/integritetspolicy/>

Sida 3 av 3

COWI AB
Michael Lindberg
Strandvägen 78
171 54 SOLNA

AR-25-SL-127220-01

EUSELI2-01454852

Kundnummer: SL8417178

Uppdragsmärkn.
mlg@cowi.com, A288353 Ångsgården 1

Analysrapport

Provnummer:	177-2025-06060585	Djup (m)**	0,4-0,5
Provbeskrivning:		Provtagningsdatum**	2025-06-02
Matris:	Jord	Provtagare**	Robert Halvarsson (rohn@cowi.com), COWI AB
Provet ankom:	2025-06-06		
Utskriftsdatum:	2025-06-11		
Analyserna påbörjades:	2025-06-06		
Provmärkning:	25CW05 0,4-0,5		
Provtagningsplats:	25CW05		

Analys	Resultat	Enhet	Mäto.	Metod/ref	
Torrsubstans	95.3	%	10%	SS-EN 12880:2000 mod.	a)
Bensen	< 0.0035	mg/kg Ts	30%	Internal Method EPA 5021, LidMiljö.OA.01.09	a)
Toluen	< 0.10	mg/kg Ts	35%	Internal Method EPA 5021, LidMiljö.OA.01.09	a)
Etylbensen	< 0.10	mg/kg Ts	30%	Internal Method EPA 5021, LidMiljö.OA.01.09	a)
m/p/o-Xylen	< 0.10	mg/kg Ts	35%	Internal Method EPA 5021, LidMiljö.OA.01.09	a)
Summa TEX	< 0.20	mg/kg Ts		Beräknad från analyserad halt	a)
Alifater >C5-C8	< 5.0	mg/kg Ts	35%	SPI 2011	a)
Alifater >C8-C10	< 3.0	mg/kg Ts	35%	SPI 2011	a)
Alifater >C10-C12	< 17	mg/kg Ts	30%	SPI 2011	a)
Alifater >C12-C16	< 17	mg/kg Ts	30%	SPI 2011	a)
Summa Alifater >C5-C16	< 21	mg/kg Ts		Beräknad från analyserad halt	a)
Alifater >C16-C35	250	mg/kg Ts	30%	SPI 2011	a)
Aromater >C8-C10	< 4.0	mg/kg Ts	40%	SPI 2011	a)
Aromater >C10-C16	< 3.4	mg/kg Ts	35%	SPI 2011	a)
Metylkrysenner/Metylbenso(a)antracener	< 1.7	mg/kg Ts	30%	SIS: TK 535 N 012	a)
Metylpyrener/Metylfluorantener	< 1.7	mg/kg Ts	35%	SIS: TK 535 N 012	a)

Förklaringar

** Informationen har lämnats av kund. Eurofins ansvarar inte för information som tillhandahållits av kund eller i de fall denna information kan ha inverkan på analysresultatet.

Laboratoriet/laboratorierna är ackrediterade av respektive lands ackrediteringsorgan. Ej ackrediterade analyser är markerade med *

Mätosäkerheten, om inget annat anges, redovisas som utvidgad mätosäkerhet med täckningsfaktor 2. Mätosäkerheten kan anges som avvikelser i % (+/-) av redovisad halt eller i absoluta tal (+/-) av redovisad halt. Angiven mätosäkerhet visas i samma enhet som resultatet om inget annat anges. Undantag relaterat till analyser utförda utanför Sverige kan förekomma. Ytterligare upplysningar samt mätosäkerhet och detektionsnivåer för mikrobiologiska analyser lämnas på begäran.

AR-003v64

Denna rapport får endast återges i sin helhet, om inte utförande laboratorium i förväg skriftligen godkänt annat. Resultaten relaterar endast till det insända provet såsom de har mottagits.

Som mottagare av den här rapporten finns du i Eurofins kundregister. Vi värnar om dina personuppgifter. För att se hur, ta del av vår integritetspolicy på <https://www.eurofins.se/om-oss/integritetspolicy/>

Sida 1 av 3

Summa Aromater >C16-C35	< 1.7	mg/kg Ts		SIS: TK 535 N 012	a)
Oljetyp < C10	Utgår				a)*
Oljetyp > C10	ospec				a)*
Benso(a)antracen	< 0.12	mg/kg Ts	30%	SS-ISO 18287:2008, mod	a)
Krysen	< 0.12	mg/kg Ts	35%	SS-ISO 18287:2008, mod	a)
Benso(b,k)fluoranten	< 0.12	mg/kg Ts	40%	SS-ISO 18287:2008, mod	a)
Benso(a)pyren	< 0.12	mg/kg Ts	35%	SS-ISO 18287:2008, mod	a)
Indeno(1,2,3-cd)pyren	< 0.12	mg/kg Ts	45%	SS-ISO 18287:2008, mod	a)
Dibenso(a,h)antracen	< 0.12	mg/kg Ts	45%	SS-ISO 18287:2008, mod	a)
Naftalen	< 0.12	mg/kg Ts	45%	SS-ISO 18287:2008, mod	a)
Acenaftylen	< 0.12	mg/kg Ts	50%	SS-ISO 18287:2008, mod	a)
Acenaften	< 0.12	mg/kg Ts	40%	SS-ISO 18287:2008, mod	a)
Fluoren	< 0.12	mg/kg Ts	35%	SS-ISO 18287:2008, mod	a)
Fenantren	< 0.12	mg/kg Ts	30%	SS-ISO 18287:2008, mod	a)
Antracen	< 0.12	mg/kg Ts	30%	SS-ISO 18287:2008, mod	a)
Fluoranten	< 0.12	mg/kg Ts	30%	SS-ISO 18287:2008, mod	a)
Pyren	< 0.12	mg/kg Ts	25%	SS-ISO 18287:2008, mod	a)
Benso(g,h,i)perylene	< 0.12	mg/kg Ts	40%	SS-ISO 18287:2008, mod	a)
Summa PAH med låg molekylvikt	< 0.18	mg/kg Ts		Beräknad från analyserad halt	a)
Summa PAH med medelhög molekylvikt	< 0.30	mg/kg Ts		Beräknad från analyserad halt	a)
Summa PAH med hög molekylvikt	< 0.42	mg/kg Ts		Beräknad från analyserad halt	a)
Summa cancerogena PAH	< 0.36	mg/kg Ts		Beräknad från analyserad halt	a)
Summa övriga PAH	< 0.54	mg/kg Ts		Beräknad från analyserad halt	a)
Summa totala PAH16	< 0.90	mg/kg Ts		Beräknad från analyserad halt	a)
Arsenik As	< 1.9	mg/kg Ts	25%	SS 28311:2017mod/SS-EN ISO 11885:2009	a)
Barium Ba	70	mg/kg Ts	25%	SS 28311:2017mod/SS-EN ISO 11885:2009	a)
Bly Pb	7.0	mg/kg Ts	25%	SS 28311:2017mod/SS-EN ISO 11885:2009	a)
Kadmium Cd	< 0.20	mg/kg Ts	25%	SS 28311:2017mod/SS-EN ISO 11885:2009	a)
Kobolt Co	9.5	mg/kg Ts	30%	SS 28311:2017mod/SS-EN ISO 11885:2009	a)

Förklaringar

** Informationen har lämnats av kund. Eurofins ansvarar inte för information som tillhandahållits av kund eller i de fall denna information kan ha inverkan på analysresultatet.

Laboratoriet/laboratorierna är ackrediterade av respektive lands ackrediteringsorgan. Ej ackrediterade analyser är markerade med *

Mätosäkerheten, om inget annat anges, redovisas som utvidgad mätosäkerhet med täckningsfaktor 2. Mätosäkerheten kan anges som avvikelser i % (+/-) av redovisad halt eller i absoluta tal (+/-) av redovisad halt. Angiven mätosäkerhet visas i samma enhet som resultatet om inget annat anges. Undantag relaterat till analyser utförda utanför Sverige kan förekomma. Ytterligare upplysningar samt mätosäkerhet och detektionsnivåer för mikrobiologiska analyser lämnas på begäran.

AR-003v64

Denna rapport får endast återges i sin helhet, om inte utförande laboratorium i förväg skriftligen godkänt annat. Resultaten relaterar endast till det insända provet såsom de har mottagits.

Som mottagare av den här rapporten finns du i Eurofins kundregister. Vi värnar om dina personuppgifter. För att se hur, ta del av vår integritetspolicy på <https://www.eurofins.se/om-oss/integritetspolicy/>

Koppar Cu	19	mg/kg Ts	25%	SS 28311:2017mod/SS-EN ISO 11885:2009	a)
Krom Cr	35	mg/kg Ts	25%	SS 28311:2017mod/SS-EN ISO 11885:2009	a)
Kvicksilver Hg	< 0.010	mg/kg Ts	35%	SS 28311:2017mod/SS-EN ISO 17852:2008mod	a)
Nickel Ni	35	mg/kg Ts	25%	SS 28311:2017mod/SS-EN ISO 11885:2009	a)
Vanadin V	110	mg/kg Ts	25%	SS 28311:2017mod/SS-EN ISO 11885:2009	a)
Zink Zn	68	mg/kg Ts	25%	SS 28311:2017mod/SS-EN ISO 11885:2009	a)
Kemisk kommentar Höjd rapporteringsgräns för alifater, aromater och PAH pga svår provmatris.					

Utförande laboratorium/underleverantör:

a) Eurofins Environment Testing Sweden AB, SWEDEN, ISO/IEC 17025:2017 SWEDAC 1125

Kopia till:

jnmc@cowi.com (jnmc@cowi.com)

rohn@cowi.com (rohn@cowi.com)

Paola Rydell, Rapportansvarig

Denna rapport är elektroniskt validerad och signerad.

Förklaringar

** Informationen har lämnats av kund. Eurofins ansvarar inte för information som tillhandahållits av kund eller i de fall denna information kan ha inverkan på analysresultatet.

Laboratoriet/laboratorierna är ackrediterade av respektive lands ackrediteringsorgan. Ej ackrediterade analyser är markerade med *

Mätosäkerheten, om inget annat anges, redovisas som utvidgad mätosäkerhet med täckningsfaktor 2. Mätosäkerheten kan anges som avvikelser i % (+/-) av redovisad halt eller i absoluta tal (+/-) av redovisad halt. Angiven mätosäkerhet visas i samma enhet som resultatet om inget annat anges. Undantag relaterat till analyser utförda utanför Sverige kan förekomma. Ytterligare upplysningar samt mätosäkerhet och detektionsnivåer för mikrobiologiska analyser lämnas på begäran.

AR-003v64

Denna rapport får endast återges i sin helhet, om inte utförande laboratorium i förväg skriftligen godkänt annat. Resultaten relaterar endast till det insända provet såsom de har mottagits.

Som mottagare av den här rapporten finns du i Eurofins kundregister. Vi värnar om dina personuppgifter. För att se hur, ta del av vår integritetspolicy på <https://www.eurofins.se/om-oss/integritetspolicy/>

COWI AB
Michael Lindberg
Strandvägen 78
171 54 SOLNA**AR-25-SL-127217-01****EUSELI2-01454852**

Kundnummer: SL8417178

Uppdragsmärkn.
mlg@cowi.com, A288353 Ångsgården 1

Analysrapport

Provnummer:	177-2025-06060588	Djup (m)**	0,5-0,55
Provbeskrivning:		Provtagningsdatum**	2025-06-02
Matris:	Jord	Provtagare**	Robert Halvarsson (rohn@cowi.com), COWI AB
Provet ankom:	2025-06-06		
Utskriftsdatum:	2025-06-11		
Analyserna påbörjades:	2025-06-06		
Provmärkning:	25CW09 0,5-0,55		
Provtagningsplats:	25CW09		

Analys	Resultat	Enhet	Mäto.	Metod/ref	
Torrsubstans	96.7	%	10%	SS-EN 12880:2000 mod.	a)
Bensen	< 0.0035	mg/kg Ts	30%	Internal Method EPA 5021, LidMiljö.OA.01.09	a)
Toluen	< 0.10	mg/kg Ts	35%	Internal Method EPA 5021, LidMiljö.OA.01.09	a)
Etylbensen	< 0.10	mg/kg Ts	30%	Internal Method EPA 5021, LidMiljö.OA.01.09	a)
m/p/o-Xylen	< 0.10	mg/kg Ts	35%	Internal Method EPA 5021, LidMiljö.OA.01.09	a)
Summa TEX	< 0.20	mg/kg Ts		Beräknad från analyserad halt	a)
Alifater >C5-C8	< 5.0	mg/kg Ts	35%	SPI 2011	a)
Alifater >C8-C10	< 3.0	mg/kg Ts	35%	SPI 2011	a)
Alifater >C10-C12	< 8.5	mg/kg Ts	30%	SPI 2011	a)
Alifater >C12-C16	< 8.5	mg/kg Ts	30%	SPI 2011	a)
Summa Alifater >C5-C16	< 13	mg/kg Ts		Beräknad från analyserad halt	a)
Alifater >C16-C35	230	mg/kg Ts	30%	SPI 2011	a)
Aromater >C8-C10	< 4.0	mg/kg Ts	40%	SPI 2011	a)
Aromater >C10-C16	< 1.7	mg/kg Ts	35%	SPI 2011	a)
Metylkrysenner/Metylbenso(a)antracener	0.96	mg/kg Ts	30%	SIS: TK 535 N 012	a)
Metylpyrener/Metylfluorantener	< 0.85	mg/kg Ts	35%	SIS: TK 535 N 012	a)

Förklaringar

** Informationen har lämnats av kund. Eurofins ansvarar inte för information som tillhandahållits av kund eller i de fall denna information kan ha inverkan på analysresultatet.

Laboratoriet/laboratorierna är ackrediterade av respektive lands ackrediteringsorgan. Ej ackrediterade analyser är markerade med *

Mätosäkerheten, om inget annat anges, redovisas som utvidgad mätosäkerhet med täckningsfaktor 2. Mätosäkerheten kan anges som avvikelse i % (+/-) av redovisad halt eller i absoluta tal (+/-) av redovisad halt. Angiven mätosäkerhet visas i samma enhet som resultatet om inget annat anges. Undantag relaterat till analyser utförda utanför Sverige kan förekomma. Ytterligare upplysningar samt mätosäkerhet och detektionsnivåer för mikrobiologiska analyser lämnas på begäran.

AR-003v64

Denna rapport får endast återges i sin helhet, om inte utförande laboratorium i förväg skriftligen godkänt annat. Resultaten relaterar endast till det insända provet såsom de har mottagits.

Som mottagare av den här rapporten finns du i Eurofins kundregister. Vi värnar om dina personuppgifter. För att se hur, ta del av vår integritetspolicy på <https://www.eurofins.se/om-oss/integritetspolicy/>

Summa Aromater >C16-C35	1.4	mg/kg Ts		SIS: TK 535 N 012	a)
Oljetyp < C10	Utgår				a)*
Oljetyp > C10	ospec				a)*
Benso(a)antracen	< 0.057	mg/kg Ts	30%	SS-ISO 18287:2008, mod	a)
Krysen	0.072	mg/kg Ts	35%	SS-ISO 18287:2008, mod	a)
Benso(b,k)fluoranten	0.096	mg/kg Ts	40%	SS-ISO 18287:2008, mod	a)
Benso(a)pyren	< 0.057	mg/kg Ts	35%	SS-ISO 18287:2008, mod	a)
Indeno(1,2,3-cd)pyren	< 0.057	mg/kg Ts	45%	SS-ISO 18287:2008, mod	a)
Dibenso(a,h)antracen	< 0.057	mg/kg Ts	45%	SS-ISO 18287:2008, mod	a)
Naftalen	< 0.057	mg/kg Ts	45%	SS-ISO 18287:2008, mod	a)
Acenaftilen	< 0.057	mg/kg Ts	50%	SS-ISO 18287:2008, mod	a)
Acenaften	< 0.057	mg/kg Ts	40%	SS-ISO 18287:2008, mod	a)
Fluoren	< 0.057	mg/kg Ts	35%	SS-ISO 18287:2008, mod	a)
Fenantren	< 0.057	mg/kg Ts	30%	SS-ISO 18287:2008, mod	a)
Antracen	< 0.057	mg/kg Ts	30%	SS-ISO 18287:2008, mod	a)
Fluoranten	< 0.057	mg/kg Ts	30%	SS-ISO 18287:2008, mod	a)
Pyren	< 0.057	mg/kg Ts	25%	SS-ISO 18287:2008, mod	a)
Benso(g,h,i)perylene	0.091	mg/kg Ts	40%	SS-ISO 18287:2008, mod	a)
Summa PAH med låg molekylvikt	< 0.086	mg/kg Ts		Beräknad från analyserad halt	a)
Summa PAH med medelhög molekylvikt	< 0.15	mg/kg Ts		Beräknad från analyserad halt	a)
Summa PAH med hög molekylvikt	0.37	mg/kg Ts		Beräknad från analyserad halt	a)
Summa cancerogena PAH	0.28	mg/kg Ts		Beräknad från analyserad halt	a)
Summa övriga PAH	0.32	mg/kg Ts		Beräknad från analyserad halt	a)
Summa totala PAH16	0.60	mg/kg Ts		Beräknad från analyserad halt	a)
Arsenik As	< 1.9	mg/kg Ts	25%	SS 28311:2017mod/SS-EN ISO 11885:2009	a)
Barium Ba	52	mg/kg Ts	25%	SS 28311:2017mod/SS-EN ISO 11885:2009	a)
Bly Pb	5.7	mg/kg Ts	25%	SS 28311:2017mod/SS-EN ISO 11885:2009	a)
Kadmium Cd	< 0.20	mg/kg Ts	25%	SS 28311:2017mod/SS-EN ISO 11885:2009	a)
Kobolt Co	8.2	mg/kg Ts	30%	SS 28311:2017mod/SS-EN ISO 11885:2009	a)

Förklaringar

** Informationen har lämnats av kund. Eurofins ansvarar inte för information som tillhandahållits av kund eller i de fall denna information kan ha inverkan på analysresultatet.

Laboratoriet/laboratorierna är ackrediterade av respektive lands ackrediteringsorgan. Ej ackrediterade analyser är markerade med *

Mätosäkerheten, om inget annat anges, redovisas som utvidgad mätosäkerhet med täckningsfaktor 2. Mätosäkerheten kan anges som avvikelser i % (+/-) av redovisad halt eller i absoluta tal (+/-) av redovisad halt. Angiven mätosäkerhet visas i samma enhet som resultatet om inget annat anges. Undantag relaterat till analyser utförda utanför Sverige kan förekomma. Ytterligare upplysningar samt mätosäkerhet och detektionsnivåer för mikrobiologiska analyser lämnas på begäran.

AR-003v64

Denna rapport får endast återges i sin helhet, om inte utförande laboratorium i förväg skriftligen godkänt annat. Resultaten relaterar endast till det insända provet såsom de har mottagits.

Som mottagare av den här rapporten finns du i Eurofins kundregister. Vi värnar om dina personuppgifter. För att se hur, ta del av vår integritetspolicy på <https://www.eurofins.se/om-oss/integritetspolicy/>

Sida 2 av 3

Koppar Cu	15	mg/kg Ts	25%	SS 28311:2017mod/SS-EN ISO 11885:2009	a)
Krom Cr	33	mg/kg Ts	25%	SS 28311:2017mod/SS-EN ISO 11885:2009	a)
Kvicksilver Hg	< 0.010	mg/kg Ts	35%	SS 28311:2017mod/SS-EN ISO 17852:2008mod	a)
Nickel Ni	24	mg/kg Ts	25%	SS 28311:2017mod/SS-EN ISO 11885:2009	a)
Vanadin V	42	mg/kg Ts	25%	SS 28311:2017mod/SS-EN ISO 11885:2009	a)
Zink Zn	46	mg/kg Ts	25%	SS 28311:2017mod/SS-EN ISO 11885:2009	a)
Kemisk kommentar Höjd rapporteringsgräns för PAH, alifater och aromater pga svår provmatris.					

Utförande laboratorium/underleverantör:

a) Eurofins Environment Testing Sweden AB, SWEDEN, ISO/IEC 17025:2017 SWEDAC 1125

Kopia till:

jnmc@cowi.com (jnmc@cowi.com)

rohn@cowi.com (rohn@cowi.com)

Paola Rydell, Rapportansvarig

Denna rapport är elektroniskt validerad och signerad.

Förklaringar

** Informationen har lämnats av kund. Eurofins ansvarar inte för information som tillhandahållits av kund eller i de fall denna information kan ha inverkan på analysresultatet.

Laboratoriet/laboratorierna är ackrediterade av respektive lands ackrediteringsorgan. Ej ackrediterade analyser är markerade med *

Mätosäkerheten, om inget annat anges, redovisas som utvidgad mätosäkerhet med täckningsfaktor 2. Mätosäkerheten kan anges som avvikelser i % (+/-) av redovisad halt eller i absoluta tal (+/-) av redovisad halt. Angiven mätosäkerhet visas i samma enhet som resultatet om inget annat anges. Undantag relaterat till analyser utförda utanför Sverige kan förekomma. Ytterligare upplysningar samt mätosäkerhet och detektionsnivåer för mikrobiologiska analyser lämnas på begäran.

AR-003v64

Denna rapport får endast återges i sin helhet, om inte utförande laboratorium i förväg skriftligen godkänt annat. Resultaten relaterar endast till det insända provet såsom de har mottagits.

Som mottagare av den här rapporten finns du i Eurofins kundregister. Vi värnar om dina personuppgifter. För att se hur, ta del av vår integritetspolicy på <https://www.eurofins.se/om-oss/integritetspolicy/>

Sida 3 av 3

COWI AB
Michael Lindberg
Strandvägen 78
171 54 SOLNA**AR-25-SL-127754-01****EUSELI2-01454852**

Kundnummer: SL8417178

Uppdragsmärkn.
mlg@cowi.com, A288353 Ångsgården 1

Analysrapport

Provnummer:	177-2025-06060593	Djup (m)**	0-0,5
Provbeskrivning:		Provtagningsdatum**	2025-06-03
Matris:	Jord	Provtagare**	Robert Halvarsson (rohn@cowi.com), COWI AB
Provet ankom:	2025-06-06		
Utskriftsdatum:	2025-06-12		
Analyserna påbörjades:	2025-06-06		
Provmärkning:	25CW10 0-0,5		
Provtagningsplats:	25CW10		

Analys	Resultat	Enhet	Mäto.	Metod/ref	
Torrsubstans	90.8	%	10%	SS-EN 12880:2000 mod.	a)
Bensen	< 0.0035	mg/kg Ts	30%	Internal Method EPA 5021, LidMiljö.OA.01.09	a)
Toluen	< 0.10	mg/kg Ts	35%	Internal Method EPA 5021, LidMiljö.OA.01.09	a)
Etylbensen	< 0.10	mg/kg Ts	30%	Internal Method EPA 5021, LidMiljö.OA.01.09	a)
m/p/o-Xylen	< 0.10	mg/kg Ts	35%	Internal Method EPA 5021, LidMiljö.OA.01.09	a)
Summa TEX	< 0.20	mg/kg Ts		Beräknad från analyserad halt	a)
Alifater >C5-C8	< 5.0	mg/kg Ts	35%	SPI 2011	a)
Alifater >C8-C10	< 3.0	mg/kg Ts	35%	SPI 2011	a)
Alifater >C10-C12	< 5.0	mg/kg Ts	30%	SPI 2011	a)
Alifater >C12-C16	< 5.0	mg/kg Ts	30%	SPI 2011	a)
Summa Alifater >C5-C16	< 9.0	mg/kg Ts		Beräknad från analyserad halt	a)
Alifater >C16-C35	< 10	mg/kg Ts	30%	SPI 2011	a)
Aromater >C8-C10	< 4.0	mg/kg Ts	40%	SPI 2011	a)
Aromater >C10-C16	< 0.90	mg/kg Ts	35%	SPI 2011	a)
Metylkrysenner/Metylbenso(a)antracener	< 0.50	mg/kg Ts	30%	SIS: TK 535 N 012	a)
Metylpyrener/Metylfluorantener	< 0.50	mg/kg Ts	35%	SIS: TK 535 N 012	a)

Förklaringar

** Informationen har lämnats av kund. Eurofins ansvarar inte för information som tillhandahållits av kund eller i de fall denna information kan ha inverkan på analysresultatet.

Laboratoriet/laboratorierna är ackrediterade av respektive lands ackrediteringsorgan. Ej ackrediterade analyser är markerade med *

Mätosäkerheten, om inget annat anges, redovisas som utvidgad mätosäkerhet med täckningsfaktor 2. Mätosäkerheten kan anges som avvikelse i % (+/-) av redovisad halt eller i absoluta tal (+/-) av redovisad halt. Angiven mätosäkerhet visas i samma enhet som resultatet om inget annat anges. Undantag relaterat till analyser utförda utanför Sverige kan förekomma. Ytterligare upplysningar samt mätosäkerhet och detektionsnivåer för mikrobiologiska analyser lämnas på begäran.

AR-003v64

Denna rapport får endast återges i sin helhet, om inte utförande laboratorium i förväg skriftligen godkänt annat. Resultaten relaterar endast till det insända provet såsom de har mottagits.

Som mottagare av den här rapporten finns du i Eurofins kundregister. Vi värnar om dina personuppgifter. För att se hur, ta del av vår integritetspolicy på <https://www.eurofins.se/om-oss/integritetspolicy/>

Sida 1 av 3

Summa Aromater >C16-C35	< 0.50	mg/kg Ts		SIS: TK 535 N 012	a)
Oljetyp < C10	Utgår				a)*
Oljetyp > C10	Utgår				a)*
Benso(a)antracen	< 0.030	mg/kg Ts	30%	SS-ISO 18287:2008, mod	a)
Krysen	< 0.030	mg/kg Ts	35%	SS-ISO 18287:2008, mod	a)
Benso(b,k)fluoranten	< 0.030	mg/kg Ts	40%	SS-ISO 18287:2008, mod	a)
Benso(a)pyren	< 0.030	mg/kg Ts	35%	SS-ISO 18287:2008, mod	a)
Indeno(1,2,3-cd)pyren	< 0.030	mg/kg Ts	45%	SS-ISO 18287:2008, mod	a)
Dibenso(a,h)antracen	< 0.030	mg/kg Ts	45%	SS-ISO 18287:2008, mod	a)
Naftalen	< 0.030	mg/kg Ts	45%	SS-ISO 18287:2008, mod	a)
Acenaftalen	< 0.030	mg/kg Ts	50%	SS-ISO 18287:2008, mod	a)
Acenaften	< 0.030	mg/kg Ts	40%	SS-ISO 18287:2008, mod	a)
Fluoren	< 0.030	mg/kg Ts	35%	SS-ISO 18287:2008, mod	a)
Fenantren	< 0.030	mg/kg Ts	30%	SS-ISO 18287:2008, mod	a)
Antracen	< 0.030	mg/kg Ts	30%	SS-ISO 18287:2008, mod	a)
Fluoranten	< 0.030	mg/kg Ts	30%	SS-ISO 18287:2008, mod	a)
Pyren	< 0.030	mg/kg Ts	25%	SS-ISO 18287:2008, mod	a)
Benso(g,h,i)perylene	< 0.030	mg/kg Ts	40%	SS-ISO 18287:2008, mod	a)
Summa PAH med låg molekylvikt	< 0.045	mg/kg Ts		Beräknad från analyserad halt	a)
Summa PAH med medelhög molekylvikt	< 0.075	mg/kg Ts		Beräknad från analyserad halt	a)
Summa PAH med hög molekylvikt	< 0.11	mg/kg Ts		Beräknad från analyserad halt	a)
Summa cancerogena PAH	< 0.090	mg/kg Ts		Beräknad från analyserad halt	a)
Summa övriga PAH	< 0.14	mg/kg Ts		Beräknad från analyserad halt	a)
Summa totala PAH16	< 0.23	mg/kg Ts		Beräknad från analyserad halt	a)
Arsenik As	3.6	mg/kg Ts	25%	SS 28311:2017mod/SS-EN ISO 11885:2009	a)
Barium Ba	70	mg/kg Ts	25%	SS 28311:2017mod/SS-EN ISO 11885:2009	a)
Bly Pb	14	mg/kg Ts	25%	SS 28311:2017mod/SS-EN ISO 11885:2009	a)
Kadmium Cd	0.21	mg/kg Ts	25%	SS 28311:2017mod/SS-EN ISO 11885:2009	a)
Kobolt Co	6.3	mg/kg Ts	30%	SS 28311:2017mod/SS-EN ISO 11885:2009	a)

Förklaringar

** Informationen har lämnats av kund. Eurofins ansvarar inte för information som tillhandahållits av kund eller i de fall denna information kan ha inverkan på analysresultatet.

Laboratoriet/laboratorierna är ackrediterade av respektive lands ackrediteringsorgan. Ej ackrediterade analyser är markerade med *

Mätosäkerheten, om inget annat anges, redovisas som utvidgad mätosäkerhet med täckningsfaktor 2. Mätosäkerheten kan anges som avvikelser i % (+/-) av redovisad halt eller i absoluta tal (+/-) av redovisad halt. Angiven mätosäkerhet visas i samma enhet som resultatet om inget annat anges. Undantag relaterat till analyser utförda utanför Sverige kan förekomma. Ytterligare upplysningar samt mätosäkerhet och detektionsnivåer för mikrobiologiska analyser lämnas på begäran.

AR-003v64

Denna rapport får endast återges i sin helhet, om inte utförande laboratorium i förväg skriftligen godkänt annat. Resultaten relaterar endast till det insända provet såsom de har mottagits.

Som mottagare av den här rapporten finns du i Eurofins kundregister. Vi värnar om dina personuppgifter. För att se hur, ta del av vår integritetspolicy på <https://www.eurofins.se/om-oss/integritetspolicy/>

Koppar Cu	20	mg/kg Ts	25%	SS 28311:2017mod/SS-EN ISO 11885:2009	a)
Krom Cr	35	mg/kg Ts	25%	SS 28311:2017mod/SS-EN ISO 11885:2009	a)
Kvicksilver Hg	0.023	mg/kg Ts	35%	SS 28311:2017mod/SS-EN ISO 17852:2008mod	a)
Nickel Ni	22	mg/kg Ts	25%	SS 28311:2017mod/SS-EN ISO 11885:2009	a)
Vanadin V	45	mg/kg Ts	25%	SS 28311:2017mod/SS-EN ISO 11885:2009	a)
Zink Zn	74	mg/kg Ts	25%	SS 28311:2017mod/SS-EN ISO 11885:2009	a)

Utförande laboratorium/underleverantör:

a) Eurofins Environment Testing Sweden AB, SWEDEN, ISO/IEC 17025:2017 SWEDAC 1125

Kopia till:

jnmc@cowi.com (jnmc@cowi.com)

rohn@cowi.com (rohn@cowi.com)

Paola Rydell, Rapportansvarig

Denna rapport är elektroniskt validerad och signerad.

Förklaringar

** Informationen har lämnats av kund. Eurofins ansvarar inte för information som tillhandahållits av kund eller i de fall denna information kan ha inverkan på analysresultatet.

Laboratoriet/laboratorierna är ackrediterade av respektive lands ackrediteringsorgan. Ej ackrediterade analyser är markerade med *

Mätosäkerheten, om inget annat anges, redovisas som utvidgad mätosäkerhet med täckningsfaktor 2. Mätosäkerheten kan anges som avvikelser i % (+/-) av redovisad halt eller i absoluta tal (+/-) av redovisad halt. Angiven mätosäkerhet visas i samma enhet som resultatet om inget annat anges. Undantag relaterat till analyser utförda utanför Sverige kan förekomma. Ytterligare upplysningar samt mätosäkerhet och detektionsnivåer för mikrobiologiska analyser lämnas på begäran.

AR-003v64

Denna rapport får endast återges i sin helhet, om inte utförande laboratorium i förväg skriftligen godkänt annat. Resultaten relaterar endast till det insända provet såsom de har mottagits.

Som mottagare av den här rapporten finns du i Eurofins kundregister. Vi värnar om dina personuppgifter. För att se hur, ta del av vår integritetspolicy på <https://www.eurofins.se/om-oss/integritetspolicy/>

Sida 3 av 3

COWI AB
 Michael Lindberg
 Strandvägen 78
 171 54 SOLNA
AR-25-SL-127228-01**EUSELI2-01454852**

Kundnummer: SL8417178

 Uppdragsmärkn.
 mllg@cowi.com, A288353 Ångsgården 1

Analysrapport

Provnummer:	177-2025-06060594	Djup (m)**	0,5-1,0
Provbeskrivning:		Provtagningsdatum**	2025-06-03
Matris:	Jord	Provtagare**	Robert Halvarsson (rohn@cowi.com), COWI AB
Provet ankom:	2025-06-06		
Utskriftsdatum:	2025-06-11		
Analyserna påbörjades:	2025-06-06		
Provmärkning:	25CW10 0,5-1,0		
Provtagningsplats:	25CW10		

Analys	Resultat	Enhet	Mäto.	Metod/ref	
Torrsubstans	92.3	%	10%	SS-EN 12880:2000 mod.	a)
Bensen	< 0.0035	mg/kg Ts	30%	Internal Method EPA 5021, LidMiljö.OA.01.09	a)
Toluen	< 0.10	mg/kg Ts	35%	Internal Method EPA 5021, LidMiljö.OA.01.09	a)
Etylbensen	< 0.10	mg/kg Ts	30%	Internal Method EPA 5021, LidMiljö.OA.01.09	a)
m/p/o-Xylen	< 0.10	mg/kg Ts	35%	Internal Method EPA 5021, LidMiljö.OA.01.09	a)
Summa TEX	< 0.20	mg/kg Ts		Beräknad från analyserad halt	a)
Alifater >C5-C8	< 5.0	mg/kg Ts	35%	SPI 2011	a)
Alifater >C8-C10	< 3.0	mg/kg Ts	35%	SPI 2011	a)
Alifater >C10-C12	< 5.0	mg/kg Ts	30%	SPI 2011	a)
Alifater >C12-C16	< 5.0	mg/kg Ts	30%	SPI 2011	a)
Summa Alifater >C5-C16	< 9.0	mg/kg Ts		Beräknad från analyserad halt	a)
Alifater >C16-C35	< 10	mg/kg Ts	30%	SPI 2011	a)
Aromater >C8-C10	< 4.0	mg/kg Ts	40%	SPI 2011	a)
Aromater >C10-C16	< 0.90	mg/kg Ts	35%	SPI 2011	a)
Metylkrysener/Metylbenso(a)antracener	< 0.50	mg/kg Ts	30%	SIS: TK 535 N 012	a)
Metylpyrener/Metylfluorantener	< 0.50	mg/kg Ts	35%	SIS: TK 535 N 012	a)

Förklaringar

** Informationen har lämnats av kund. Eurofins ansvarar inte för information som tillhandahållits av kund eller i de fall denna information kan ha inverkan på analysresultatet.

Laboratoriet/laboratorierna är ackrediterade av respektive lands ackrediteringsorgan. Ej ackrediterade analyser är markerade med *

Mätosäkerheten, om inget annat anges, redovisas som utvidgad mätosäkerhet med täckningsfaktor 2. Mätosäkerheten kan anges som avvikelse i % (+/-) av redovisad halt eller i absoluta tal (+/-) av redovisad halt. Angiven mätosäkerhet visas i samma enhet som resultatet om inget annat anges. Undantag relaterat till analyser utförda utanför Sverige kan förekomma. Ytterligare upplysningar samt mätosäkerhet och detektionsnivåer för mikrobiologiska analyser lämnas på begäran.

AR-003v64

Denna rapport får endast återges i sin helhet, om inte utförande laboratorium i förväg skriftligen godkänt annat. Resultaten relaterar endast till det insända provet såsom de har mottagits.

Som mottagare av den här rapporten finns du i Eurofins kundregister. Vi värnar om dina personuppgifter. För att se hur, ta del av vår integritetspolicy på <https://www.eurofins.se/om-oss/integritetspolicy/>

Sida 1 av 3

Summa Aromater >C16-C35	< 0.50	mg/kg Ts		SIS: TK 535 N 012	a)
Oljetyp < C10	Utgår				a)*
Oljetyp > C10	Utgår				a)*
Benso(a)antracen	< 0.030	mg/kg Ts	30%	SS-ISO 18287:2008, mod	a)
Krysen	< 0.030	mg/kg Ts	35%	SS-ISO 18287:2008, mod	a)
Benso(b,k)fluoranten	< 0.030	mg/kg Ts	40%	SS-ISO 18287:2008, mod	a)
Benso(a)pyren	< 0.030	mg/kg Ts	35%	SS-ISO 18287:2008, mod	a)
Indeno(1,2,3-cd)pyren	< 0.030	mg/kg Ts	45%	SS-ISO 18287:2008, mod	a)
Dibenso(a,h)antracen	< 0.030	mg/kg Ts	45%	SS-ISO 18287:2008, mod	a)
Naftalen	< 0.030	mg/kg Ts	45%	SS-ISO 18287:2008, mod	a)
Acenaftylen	< 0.030	mg/kg Ts	50%	SS-ISO 18287:2008, mod	a)
Acenaften	< 0.030	mg/kg Ts	40%	SS-ISO 18287:2008, mod	a)
Fluoren	< 0.030	mg/kg Ts	35%	SS-ISO 18287:2008, mod	a)
Fenantren	< 0.030	mg/kg Ts	30%	SS-ISO 18287:2008, mod	a)
Antracen	< 0.030	mg/kg Ts	30%	SS-ISO 18287:2008, mod	a)
Fluoranten	< 0.030	mg/kg Ts	30%	SS-ISO 18287:2008, mod	a)
Pyren	< 0.030	mg/kg Ts	25%	SS-ISO 18287:2008, mod	a)
Benso(g,h,i)perylene	< 0.030	mg/kg Ts	40%	SS-ISO 18287:2008, mod	a)
Summa PAH med låg molekylvikt	< 0.045	mg/kg Ts		Beräknad från analyserad halt	a)
Summa PAH med medelhög molekylvikt	< 0.075	mg/kg Ts		Beräknad från analyserad halt	a)
Summa PAH med hög molekylvikt	< 0.11	mg/kg Ts		Beräknad från analyserad halt	a)
Summa cancerogena PAH	< 0.090	mg/kg Ts		Beräknad från analyserad halt	a)
Summa övriga PAH	< 0.14	mg/kg Ts		Beräknad från analyserad halt	a)
Summa totala PAH16	< 0.23	mg/kg Ts		Beräknad från analyserad halt	a)
Arsenik As	2.9	mg/kg Ts	25%	SS 28311:2017mod/SS-EN ISO 11885:2009	a)
Barium Ba	67	mg/kg Ts	25%	SS 28311:2017mod/SS-EN ISO 11885:2009	a)
Bly Pb	11	mg/kg Ts	25%	SS 28311:2017mod/SS-EN ISO 11885:2009	a)
Kadmium Cd	< 0.20	mg/kg Ts	25%	SS 28311:2017mod/SS-EN ISO 11885:2009	a)
Kobolt Co	10	mg/kg Ts	30%	SS 28311:2017mod/SS-EN ISO 11885:2009	a)

Förklaringar

** Informationen har lämnats av kund. Eurofins ansvarar inte för information som tillhandahållits av kund eller i de fall denna information kan ha inverkan på analysresultatet.

Laboratoriet/laboratorierna är ackrediterade av respektive lands ackrediteringsorgan. Ej ackrediterade analyser är markerade med *

Mätosäkerheten, om inget annat anges, redovisas som utvidgad mätosäkerhet med täckningsfaktor 2. Mätosäkerheten kan anges som avvikelser i % (+/-) av redovisad halt eller i absoluta tal (+/-) av redovisad halt. Angiven mätosäkerhet visas i samma enhet som resultatet om inget annat anges. Undantag relaterat till analyser utförda utanför Sverige kan förekomma. Ytterligare upplysningar samt mätosäkerhet och detektionsnivåer för mikrobiologiska analyser lämnas på begäran.

AR-003v64

Denna rapport får endast återges i sin helhet, om inte utförande laboratorium i förväg skriftligen godkänt annat. Resultaten relaterar endast till det insända provet såsom de har mottagits.

Som mottagare av den här rapporten finns du i Eurofins kundregister. Vi värnar om dina personuppgifter. För att se hur, ta del av vår integritetspolicy på <https://www.eurofins.se/om-oss/integritetspolicy/>

Koppar Cu	17	mg/kg Ts	25%	SS 28311:2017mod/SS-EN ISO 11885:2009	a)
Krom Cr	35	mg/kg Ts	25%	SS 28311:2017mod/SS-EN ISO 11885:2009	a)
Kvicksilver Hg	0.013	mg/kg Ts	35%	SS 28311:2017mod/SS-EN ISO 17852:2008mod	a)
Nickel Ni	22	mg/kg Ts	25%	SS 28311:2017mod/SS-EN ISO 11885:2009	a)
Vanadin V	38	mg/kg Ts	25%	SS 28311:2017mod/SS-EN ISO 11885:2009	a)
Zink Zn	68	mg/kg Ts	25%	SS 28311:2017mod/SS-EN ISO 11885:2009	a)

Utförande laboratorium/underleverantör:

a) Eurofins Environment Testing Sweden AB, SWEDEN, ISO/IEC 17025:2017 SWEDAC 1125

Kopia till:

jnmc@cowi.com (jnmc@cowi.com)

rohn@cowi.com (rohn@cowi.com)

Paola Rydell, Rapportansvarig

Denna rapport är elektroniskt validerad och signerad.

Förklaringar

** Informationen har lämnats av kund. Eurofins ansvarar inte för information som tillhandahållits av kund eller i de fall denna information kan ha inverkan på analysresultatet.

Laboratoriet/laboratorierna är ackrediterade av respektive lands ackrediteringsorgan. Ej ackrediterade analyser är markerade med *

Mätosäkerheten, om inget annat anges, redovisas som utvidgad mätosäkerhet med täckningsfaktor 2. Mätosäkerheten kan anges som avvikelser i % (+/-) av redovisad halt eller i absoluta tal (+/-) av redovisad halt. Angiven mätosäkerhet visas i samma enhet som resultatet om inget annat anges. Undantag relaterat till analyser utförda utanför Sverige kan förekomma. Ytterligare upplysningar samt mätosäkerhet och detektionsnivåer för mikrobiologiska analyser lämnas på begäran.

AR-003v64

Denna rapport får endast återges i sin helhet, om inte utförande laboratorium i förväg skriftligen godkänt annat. Resultaten relaterar endast till det insända provet såsom de har mottagits.

Som mottagare av den här rapporten finns du i Eurofins kundregister. Vi värnar om dina personuppgifter. För att se hur, ta del av vår integritetspolicy på <https://www.eurofins.se/om-oss/integritetspolicy/>

Sida 3 av 3

COWI AB
Michael Lindberg
Strandvägen 78
171 54 SOLNA**AR-25-SL-127237-01****EUSELI2-01454852**

Kundnummer: SL8417178

Uppdragsmärkn.
mlg@cowi.com, A288353 Ångsgården 1

Analysrapport

Provnummer:	177-2025-06060595	Djup (m)**	0,05-0,4
Provbeskrivning:		Provtagningsdatum**	2025-06-03
Matris:	Jord	Provtagare**	Robert Halvarsson (rohn@cowi.com), COWI AB
Provet ankom:	2025-06-06		
Utskriftsdatum:	2025-06-11		
Analyserna påbörjades:	2025-06-06		
Provmärkning:	25CW13 0,05-0,4		
Provtagningsplats:	25CW13		

Analys	Resultat	Enhet	Mäto.	Metod/ref	
Torrsubstans	92.7	%	10%	SS-EN 12880:2000 mod.	a)
Bensen	< 0.0035	mg/kg Ts	30%	Internal Method EPA 5021, LidMiljö.OA.01.09	a)
Toluen	< 0.10	mg/kg Ts	35%	Internal Method EPA 5021, LidMiljö.OA.01.09	a)
Etylbensen	< 0.10	mg/kg Ts	30%	Internal Method EPA 5021, LidMiljö.OA.01.09	a)
m/p/o-Xylen	< 0.10	mg/kg Ts	35%	Internal Method EPA 5021, LidMiljö.OA.01.09	a)
Summa TEX	< 0.20	mg/kg Ts		Beräknad från analyserad halt	a)
Alifater >C5-C8	< 5.0	mg/kg Ts	35%	SPI 2011	a)
Alifater >C8-C10	< 3.0	mg/kg Ts	35%	SPI 2011	a)
Alifater >C10-C12	< 5.0	mg/kg Ts	30%	SPI 2011	a)
Alifater >C12-C16	< 5.0	mg/kg Ts	30%	SPI 2011	a)
Summa Alifater >C5-C16	< 9.0	mg/kg Ts		Beräknad från analyserad halt	a)
Alifater >C16-C35	< 10	mg/kg Ts	30%	SPI 2011	a)
Aromater >C8-C10	< 4.0	mg/kg Ts	40%	SPI 2011	a)
Aromater >C10-C16	< 0.90	mg/kg Ts	35%	SPI 2011	a)
Metylkrysenier/Metylbenso(a)antracener	< 0.50	mg/kg Ts	30%	SIS: TK 535 N 012	a)
Metylpyrener/Metylfluorantener	< 0.50	mg/kg Ts	35%	SIS: TK 535 N 012	a)

Förklaringar

** Informationen har lämnats av kund. Eurofins ansvarar inte för information som tillhandahållits av kund eller i de fall denna information kan ha inverkan på analysresultatet.

Laboratoriet/laboratorierna är ackrediterade av respektive lands ackrediteringsorgan. Ej ackrediterade analyser är markerade med *

Mätosäkerheten, om inget annat anges, redovisas som utvidgad mätosäkerhet med täckningsfaktor 2. Mätosäkerheten kan anges som avvikelse i % (+/-) av redovisad halt eller i absoluta tal (+/-) av redovisad halt. Angiven mätosäkerhet visas i samma enhet som resultatet om inget annat anges. Undantag relaterat till analyser utförda utanför Sverige kan förekomma. Ytterligare upplysningar samt mätosäkerhet och detektionsnivåer för mikrobiologiska analyser lämnas på begäran.

AR-003v64

Denna rapport får endast återges i sin helhet, om inte utförande laboratorium i förväg skriftligen godkänt annat. Resultaten relaterar endast till det insända provet såsom de har mottagits.

Som mottagare av den här rapporten finns du i Eurofins kundregister. Vi värnar om dina personuppgifter. För att se hur, ta del av vår integritetspolicy på <https://www.eurofins.se/om-oss/integritetspolicy/>

Summa Aromater >C16-C35	< 0.50	mg/kg Ts		SIS: TK 535 N 012	a)
Oljetyp < C10	Utgår				a)*
Oljetyp > C10	Utgår				a)*
Benso(a)antracen	< 0.030	mg/kg Ts	30%	SS-ISO 18287:2008, mod	a)
Krysen	< 0.030	mg/kg Ts	35%	SS-ISO 18287:2008, mod	a)
Benso(b,k)fluoranten	< 0.030	mg/kg Ts	40%	SS-ISO 18287:2008, mod	a)
Benso(a)pyren	< 0.030	mg/kg Ts	35%	SS-ISO 18287:2008, mod	a)
Indeno(1,2,3-cd)pyren	< 0.030	mg/kg Ts	45%	SS-ISO 18287:2008, mod	a)
Dibenso(a,h)antracen	< 0.030	mg/kg Ts	45%	SS-ISO 18287:2008, mod	a)
Naftalen	< 0.030	mg/kg Ts	45%	SS-ISO 18287:2008, mod	a)
Acenaftylen	< 0.030	mg/kg Ts	50%	SS-ISO 18287:2008, mod	a)
Acenaften	< 0.030	mg/kg Ts	40%	SS-ISO 18287:2008, mod	a)
Fluoren	< 0.030	mg/kg Ts	35%	SS-ISO 18287:2008, mod	a)
Fenantren	< 0.030	mg/kg Ts	30%	SS-ISO 18287:2008, mod	a)
Antracen	< 0.030	mg/kg Ts	30%	SS-ISO 18287:2008, mod	a)
Fluoranten	< 0.030	mg/kg Ts	30%	SS-ISO 18287:2008, mod	a)
Pyren	< 0.030	mg/kg Ts	25%	SS-ISO 18287:2008, mod	a)
Benso(g,h,i)perylen	< 0.030	mg/kg Ts	40%	SS-ISO 18287:2008, mod	a)
Summa PAH med låg molekylvikt	< 0.045	mg/kg Ts		Beräknad från analyserad halt	a)
Summa PAH med medelhög molekylvikt	< 0.075	mg/kg Ts		Beräknad från analyserad halt	a)
Summa PAH med hög molekylvikt	< 0.11	mg/kg Ts		Beräknad från analyserad halt	a)
Summa cancerogena PAH	< 0.090	mg/kg Ts		Beräknad från analyserad halt	a)
Summa övriga PAH	< 0.14	mg/kg Ts		Beräknad från analyserad halt	a)
Summa totala PAH16	< 0.23	mg/kg Ts		Beräknad från analyserad halt	a)
Arsenik As	2.7	mg/kg Ts	25%	SS 28311:2017mod/SS-EN ISO 11885:2009	a)
Barium Ba	55	mg/kg Ts	25%	SS 28311:2017mod/SS-EN ISO 11885:2009	a)
Bly Pb	11	mg/kg Ts	25%	SS 28311:2017mod/SS-EN ISO 11885:2009	a)
Kadmium Cd	< 0.20	mg/kg Ts	25%	SS 28311:2017mod/SS-EN ISO 11885:2009	a)
Kobolt Co	11	mg/kg Ts	30%	SS 28311:2017mod/SS-EN ISO 11885:2009	a)

Förklaringar

** Informationen har lämnats av kund. Eurofins ansvarar inte för information som tillhandahållits av kund eller i de fall denna information kan ha inverkan på analysresultatet.

Laboratoriet/laboratorierna är ackrediterade av respektive lands ackrediteringsorgan. Ej ackrediterade analyser är markerade med *

Mätosäkerheten, om inget annat anges, redovisas som utvidgad mätosäkerhet med täckningsfaktor 2. Mätosäkerheten kan anges som avvikelser i % (+/-) av redovisad halt eller i absoluta tal (+/-) av redovisad halt. Angiven mätosäkerhet visas i samma enhet som resultatet om inget annat anges. Undantag relaterat till analyser utförda utanför Sverige kan förekomma. Ytterligare upplysningar samt mätosäkerhet och detektionsnivåer för mikrobiologiska analyser lämnas på begäran.

AR-003v64

Denna rapport får endast återges i sin helhet, om inte utförande laboratorium i förväg skriftligen godkänt annat. Resultaten relaterar endast till det insända provet såsom de har mottagits.

Som mottagare av den här rapporten finns du i Eurofins kundregister. Vi värnar om dina personuppgifter. För att se hur, ta del av vår integritetspolicy på <https://www.eurofins.se/om-oss/integritetspolicy/>

Koppar Cu	17	mg/kg Ts	25%	SS 28311:2017mod/SS-EN ISO 11885:2009	a)
Krom Cr	31	mg/kg Ts	25%	SS 28311:2017mod/SS-EN ISO 11885:2009	a)
Kvicksilver Hg	0.016	mg/kg Ts	35%	SS 28311:2017mod/SS-EN ISO 17852:2008mod	a)
Nickel Ni	19	mg/kg Ts	25%	SS 28311:2017mod/SS-EN ISO 11885:2009	a)
Vanadin V	38	mg/kg Ts	25%	SS 28311:2017mod/SS-EN ISO 11885:2009	a)
Zink Zn	66	mg/kg Ts	25%	SS 28311:2017mod/SS-EN ISO 11885:2009	a)

Utförande laboratorium/underleverantör:

a) Eurofins Environment Testing Sweden AB, SWEDEN, ISO/IEC 17025:2017 SWEDAC 1125

Kopia till:

jnmc@cowi.com (jnmc@cowi.com)

rohn@cowi.com (rohn@cowi.com)

Paola Rydell, Rapportansvarig

Denna rapport är elektroniskt validerad och signerad.

Förklaringar

** Informationen har lämnats av kund. Eurofins ansvarar inte för information som tillhandahållits av kund eller i de fall denna information kan ha inverkan på analysresultatet.

Laboratoriet/laboratorierna är ackrediterade av respektive lands ackrediteringsorgan. Ej ackrediterade analyser är markerade med *

Mätosäkerheten, om inget annat anges, redovisas som utvidgad mätosäkerhet med täckningsfaktor 2. Mätosäkerheten kan anges som avvikelser i % (+/-) av redovisad halt eller i absoluta tal (+/-) av redovisad halt. Angiven mätosäkerhet visas i samma enhet som resultatet om inget annat anges. Undantag relaterat till analyser utförda utanför Sverige kan förekomma. Ytterligare upplysningar samt mätosäkerhet och detektionsnivåer för mikrobiologiska analyser lämnas på begäran.

AR-003v64

Denna rapport får endast återges i sin helhet, om inte utförande laboratorium i förväg skriftligen godkänt annat. Resultaten relaterar endast till det insända provet såsom de har mottagits.

Som mottagare av den här rapporten finns du i Eurofins kundregister. Vi värnar om dina personuppgifter. För att se hur, ta del av vår integritetspolicy på <https://www.eurofins.se/om-oss/integritetspolicy/>

Sida 3 av 3

Uppdragsgivare:	COWI AB, Solna	Prov inkom:	181122
Ansvarig Geotekniker:	Michael Lindberg	Provt.datum:	181114
Objekt:	Änggården 1, Huddinge	Unders. datum:	181127
Uppdragsnummer:	A117627	Reg.nummer	181122-1
		Rapport utfärdad:	181128

Sektion / Borrhål	Nivå m	Okulär klassificering	Förkortning (enl. SGF 2016-11-01)	Provtagare	Vattenkvot ¹ , %	Konflytgräns ² , %	Skrymdensitet ³ t/m ³	Glödgningsför-lust ⁴ , %	Mtrl typ / tjälf.klass ⁵	Anmärkning
18CW01	0,0 - 0,8	Fyllning: Brun humushaltig sandig siltig LERA torrskorpekaraktär	Mg[husasiCl(de)]	Skr					5B/4	
	0,8 - 2,9	Gråbrun rostfläckig varvig TORRSKORPELERA	vClde	Skr					4B/3	
	2,9 - 3,8	Gråbrun rostfläckig varvig LERA med enstaka tunna siltskikt	vCl (si)	Skr	51,9	61,9			4B/3	
	3,8 - 4,8	Brungrå varvig LERA	vCl	Skr	54,4	65,6			4B/3	
	4,8 - 6,0	Grå varvig LERA med enstaka tunna siltskikt	vCl (si)	Skr	51,9	53,8			4B/3	
	6,0 - 6,9	Grå varvig LERA med siltskikt	vCl si	Skr	32,0	26,3			5A/4	
	6,9 - 7,8	Grå grusig sandig SILTMORÄN	grsaSiTi	Skr					5A/4	
18CW07	0,0 - 0,7	Fyllning: Brunt sandigt lerigt GRUS, delvis krossat material	Mg[saclGr]	Skr					3B/2	
	0,7 - 3,1	Gråbrun rostfläckig varvig TORRSKORPELERA med enstaka tunna siltskikt	vClde (si)	Skr					4B/3	
	3,1 - 3,9	Gråbrun rostfläckig varvig LERA med enstaka tunna finsandsskikt	vCl (fsa)	Skr	34,0	52,4			4B/3	
	3,9 - 4,8	Gråbrun rostfläckig varvig LERA med finsandsskikt	vCl fsa	Skr	37,1	29,3			4B/3	
	4,8 - 5,8	Gråbrun något grusig sandig lerig SILTMORÄN	(gr)saclSiTi	Skr					5A/4	

 Undersökningen utförd av: **Per Carlsson**

Provningsansvarig:

 Enligt standard: ¹CEN/ISO-TS 17892-1:2014 | ²f.d. SS 027120 | ³SS-EN ISO 17892-2:2014 | ⁴SS 027105 | ⁵AMA Anläggning 17

COWI AB
Michael Lindberg
Strandvägen 78
171 54 SOLNA**AR-18-SL-240644-01****EUSELI2-00587757**

Kundnummer: SL8417178

Uppdragsmärkn.
2307.07/A117627 kv Ängsgården 1

Analysrapport

Provnummer:	177-2018-11260147	Provtagningsdatum	2018-11-14
Provbeskrivning:		Provtagare	Ronny Kratz
Matris:	Jord		
Provet ankom:	2018-11-23		
Utskriftsdatum:	2018-11-28		
Provmärkning:	A117627/18cw01 prov 1		
Provtagningsplats:	2307.01		

Analys	Resultat	Enhet	Mäto.	Metod/ref	
Torrsubstans	86.4	%	5%	SS-EN 12880:2000	a)
Bensen	< 0.0035	mg/kg Ts	30%	EPA 5021	a)
Toluen	< 0.10	mg/kg Ts	30%	EPA 5021	a)
Etylbensen	< 0.10	mg/kg Ts	30%	EPA 5021	a)
M/P/O-Xylen	< 0.10	mg/kg Ts	30%	EPA 5021	a)
Summa TEX	< 0.20	mg/kg Ts	30%	EPA 5021	a)
Alifater >C5-C8	< 5.0	mg/kg Ts	35%	SPI 2011	a)
Alifater >C8-C10	< 3.0	mg/kg Ts	35%	SPI 2011	a)
Alifater >C10-C12	< 5.0	mg/kg Ts	30%	SPI 2011	a)
Alifater >C12-C16	< 5.0	mg/kg Ts	30%	SPI 2011	a)
Summa Alifater >C5-C16	< 9.0	mg/kg Ts			a)
Alifater >C16-C35	< 10	mg/kg Ts	30%	SPI 2011	a)
Aromater >C8-C10	< 4.0	mg/kg Ts	30%	SPI 2011	a)
Aromater >C10-C16	< 0.90	mg/kg Ts	20%	SPI 2011	a)
Metylkrysen/benzo(a)antracener	< 0.50	mg/kg Ts	25%	SIS: TK 535 N 012	a)
Metylpyren/fluorantener	< 0.50	mg/kg Ts	25%	SIS: TK 535 N 012	a)
Aromater >C16-C35	< 0.50	mg/kg Ts	25%	SIS: TK 535 N 012	a)
Oljetyp < C10	Utgår				a)*
Oljetyp > C10	Utgår				a)*
Bens(a)antracen	< 0.030	mg/kg Ts	25%	ISO 18287:2008 mod	a)
Krysen	< 0.030	mg/kg Ts	25%	ISO 18287:2008 mod	a)
Benso(b,k)fluoranten	< 0.030	mg/kg Ts	25%	ISO 18287:2008 mod	a)
Benzo(a)pyren	< 0.030	mg/kg Ts	25%	ISO 18287:2008 mod	a)
Indeno(1,2,3-cd)pyren	< 0.030	mg/kg Ts	25%	ISO 18287:2008 mod	a)
Dibens(a,h)antracen	< 0.030	mg/kg Ts	30%	ISO 18287:2008 mod	a)
Naftalen	< 0.030	mg/kg Ts	25%	ISO 18287:2008 mod	a)
Acenaftylen	< 0.030	mg/kg Ts	40%	ISO 18287:2008 mod	a)

Förklaringar

AR-003v47

Laboratoriet/laboratorierna är ackrediterade av respektive lands ackrediteringsorgan. Ej ackrediterade analyser är markerade med *

Mätosäkerheten, om inget annat anges, redovisas som utvidgad mätosäkerhet med täckningsfaktor 2. Undantag relaterat till analyser utförda utanför Sverige kan förekomma. Ytterligare upplysningar samt mätosäkerhet och detektionsnivåer för mikrobiologiska analyser lämnas på begäran.

Denna rapport får endast återges i sin helhet, om inte utförande laboratorium i förväg skriftligen godkänt annat. Resultaten relaterar endast till det insända provet.

Acenaften	< 0.030	mg/kg Ts	25%	ISO 18287:2008 mod	a)
Fluoren	< 0.030	mg/kg Ts	30%	ISO 18287:2008 mod	a)
Fenantren	< 0.030	mg/kg Ts	25%	ISO 18287:2008 mod	a)
Antracen	< 0.030	mg/kg Ts	25%	ISO 18287:2008 mod	a)
Fluoranten	< 0.030	mg/kg Ts	25%	ISO 18287:2008 mod	a)
Pyren	< 0.030	mg/kg Ts	25%	ISO 18287:2008 mod	a)
Benzo(g,h,i)perylen	< 0.030	mg/kg Ts	25%	ISO 18287:2008 mod	a)
Summa PAH med låg molekylvikt	< 0.045	mg/kg Ts			a)
Summa PAH med medelhög molekylvikt	< 0.075	mg/kg Ts			a)
Summa PAH med hög molekylvikt	< 0.11	mg/kg Ts			a)
Summa cancerogena PAH	< 0.090	mg/kg Ts			a)
Summa övriga PAH	< 0.14	mg/kg Ts			a)
Summa totala PAH16	< 0.23	mg/kg Ts			a)
Arsenik As	2.3	mg/kg Ts	25%	EN ISO 11885:2009 / SS 028311 utg 1	a)
Barium Ba	66	mg/kg Ts	25%	EN ISO 11885:2009 / SS 028311 utg 1	a)
Bly Pb	9.7	mg/kg Ts	25%	EN ISO 11885:2009 / SS 028311 utg 1	a)
Kadmium Cd	0.40	mg/kg Ts	25%	EN ISO 11885:2009 / SS 028311 utg 1	a)
Kobolt Co	9.7	mg/kg Ts	25%	EN ISO 11885:2009 / SS 028311 utg 1	a)
Koppar Cu	22	mg/kg Ts	25%	EN ISO 11885:2009 / SS 028311 utg 1	a)
Krom Cr	25	mg/kg Ts	25%	EN ISO 11885:2009 / SS 028311 utg 1	a)
Kvicksilver Hg	0.13	mg/kg Ts	20%	SS028311mod/SS-EN ISO17852mod	a)
Nickel Ni	15	mg/kg Ts	25%	EN ISO 11885:2009 / SS 028311 utg 1	a)
Vanadin V	34	mg/kg Ts	25%	EN ISO 11885:2009 / SS 028311 utg 1	a)
Zink Zn	62	mg/kg Ts	25%	EN ISO 11885:2009 / SS 028311 utg 1	a)

Utförande laboratorium/underleverantör:

a) Eurofins Environment Testing Sweden AB, SWEDEN

Kopia till:

rokz@cowi.se (rokz@cowi.se)

Paola Nilson, Rapportansvarig

Denna rapport är elektroniskt validerad och signerad.

Förklaringar

Laboratoriet/laboratorierna är ackrediterade av respektive lands ackrediteringsorgan. Ej ackrediterade analyser är markerade med *

Mätosäkerheten, om inget annat anges, redovisas som utvidgad mätosäkerhet med täckningsfaktor 2. Undantag relaterat till analyser utförda utanför Sverige kan förekomma. Ytterligare upplysningar samt mätosäkerhet och detektionsnivåer för mikrobiologiska analyser lämnas på begäran.

Denna rapport får endast återges i sin helhet, om inte utförande laboratorium i förväg skriftligen godkänt annat. Resultaten relaterar endast till det insända provet.

COWI AB
Michael Lindberg
Strandvägen 78
171 54 SOLNA**AR-18-SL-240645-01****EUSELI2-00587757**

Kundnummer: SL8417178

Uppdragsmärkn.
2307.07/A117627 kv Ängsgården 1

Analysrapport

Provnummer:	177-2018-11260148	Provtagningsdatum	2018-11-14
Provbeskrivning:		Provtagare	Ronny Kratz
Matris:	Jord		
Provet ankom:	2018-11-23		
Utskriftsdatum:	2018-11-28		
Provmärkning:	A117627/18cw01 prov 2		
Provtagningsplats:	2307.01		

Analys	Resultat	Enhet	Mäto.	Metod/ref	
Torrsubstans	85.8	%	5%	SS-EN 12880:2000	a)
Bensen	< 0.0035	mg/kg Ts	30%	EPA 5021	a)
Toluen	< 0.10	mg/kg Ts	30%	EPA 5021	a)
Etylbensen	< 0.10	mg/kg Ts	30%	EPA 5021	a)
M/P/O-Xylen	< 0.10	mg/kg Ts	30%	EPA 5021	a)
Summa TEX	< 0.20	mg/kg Ts	30%	EPA 5021	a)
Alifater >C5-C8	< 5.0	mg/kg Ts	35%	SPI 2011	a)
Alifater >C8-C10	< 3.0	mg/kg Ts	35%	SPI 2011	a)
Alifater >C10-C12	< 5.0	mg/kg Ts	30%	SPI 2011	a)
Alifater >C12-C16	< 5.0	mg/kg Ts	30%	SPI 2011	a)
Summa Alifater >C5-C16	< 9.0	mg/kg Ts			a)
Alifater >C16-C35	< 10	mg/kg Ts	30%	SPI 2011	a)
Aromater >C8-C10	< 4.0	mg/kg Ts	30%	SPI 2011	a)
Aromater >C10-C16	< 0.90	mg/kg Ts	20%	SPI 2011	a)
Metylkrysen/benzo(a)antracener	< 0.50	mg/kg Ts	25%	SIS: TK 535 N 012	a)
Metylpiren/fluorantener	< 0.50	mg/kg Ts	25%	SIS: TK 535 N 012	a)
Aromater >C16-C35	< 0.50	mg/kg Ts	25%	SIS: TK 535 N 012	a)
Oljetyp < C10	Utgår				a)*
Oljetyp > C10	Utgår				a)*
Bens(a)antracen	< 0.030	mg/kg Ts	25%	ISO 18287:2008 mod	a)
Krysen	< 0.030	mg/kg Ts	25%	ISO 18287:2008 mod	a)
Benso(b,k)fluoranten	0.031	mg/kg Ts	25%	ISO 18287:2008 mod	a)
Benzo(a)pyren	< 0.030	mg/kg Ts	25%	ISO 18287:2008 mod	a)
Indeno(1,2,3-cd)pyren	< 0.030	mg/kg Ts	25%	ISO 18287:2008 mod	a)
Dibens(a,h)antracen	< 0.030	mg/kg Ts	30%	ISO 18287:2008 mod	a)
Naftalen	< 0.030	mg/kg Ts	25%	ISO 18287:2008 mod	a)
Acenafitylen	< 0.030	mg/kg Ts	40%	ISO 18287:2008 mod	a)

Förklaringar

AR-003v47

Laboratoriet/laboratorierna är ackrediterade av respektive lands ackrediteringsorgan. Ej ackrediterade analyser är markerade med *

Mätosäkerheten, om inget annat anges, redovisas som utvidgad mätosäkerhet med täckningsfaktor 2. Undantag relaterat till analyser utförda utanför Sverige kan förekomma. Ytterligare upplysningar samt mätosäkerhet och detektionsnivåer för mikrobiologiska analyser lämnas på begäran.

Denna rapport får endast återges i sin helhet, om inte utförande laboratorium i förväg skriftligen godkänt annat. Resultaten relaterar endast till det insända provet.

Acenaften	< 0.030	mg/kg Ts	25%	ISO 18287:2008 mod	a)
Fluoren	< 0.030	mg/kg Ts	30%	ISO 18287:2008 mod	a)
Fenantren	< 0.030	mg/kg Ts	25%	ISO 18287:2008 mod	a)
Antracen	< 0.030	mg/kg Ts	25%	ISO 18287:2008 mod	a)
Fluoranten	< 0.030	mg/kg Ts	25%	ISO 18287:2008 mod	a)
Pyren	< 0.030	mg/kg Ts	25%	ISO 18287:2008 mod	a)
Benzo(g,h,i)perylen	< 0.030	mg/kg Ts	25%	ISO 18287:2008 mod	a)
Summa PAH med låg molekylvikt	< 0.045	mg/kg Ts			a)
Summa PAH med medelhög molekylvikt	< 0.075	mg/kg Ts			a)
Summa PAH med hög molekylvikt	0.12	mg/kg Ts			a)
Summa cancerogena PAH	0.11	mg/kg Ts			a)
Summa övriga PAH	< 0.14	mg/kg Ts			a)
Summa totala PAH16	0.24	mg/kg Ts			a)
Arsenik As	< 2.1	mg/kg Ts	25%	EN ISO 11885:2009 / SS 028311 utg 1	a)
Barium Ba	70	mg/kg Ts	25%	EN ISO 11885:2009 / SS 028311 utg 1	a)
Bly Pb	10	mg/kg Ts	25%	EN ISO 11885:2009 / SS 028311 utg 1	a)
Kadmium Cd	0.28	mg/kg Ts	25%	EN ISO 11885:2009 / SS 028311 utg 1	a)
Kobolt Co	8.6	mg/kg Ts	25%	EN ISO 11885:2009 / SS 028311 utg 1	a)
Koppar Cu	21	mg/kg Ts	25%	EN ISO 11885:2009 / SS 028311 utg 1	a)
Krom Cr	23	mg/kg Ts	25%	EN ISO 11885:2009 / SS 028311 utg 1	a)
Kvicksilver Hg	0.023	mg/kg Ts	20%	SS028311mod/SS-EN ISO17852mod	a)
Nickel Ni	14	mg/kg Ts	25%	EN ISO 11885:2009 / SS 028311 utg 1	a)
Vanadin V	32	mg/kg Ts	25%	EN ISO 11885:2009 / SS 028311 utg 1	a)
Zink Zn	74	mg/kg Ts	25%	EN ISO 11885:2009 / SS 028311 utg 1	a)

Utförande laboratorium/underleverantör:

a) Eurofins Environment Testing Sweden AB, SWEDEN

Kopia till:

rokz@cowi.se (rokz@cowi.se)

Paola Nilson, Rapportansvarig

Denna rapport är elektroniskt validerad och signerad.

Förklaringar

Laboratoriet/laboratorierna är ackrediterade av respektive lands ackrediteringsorgan. Ej ackrediterade analyser är markerade med *

Mätosäkerheten, om inget annat anges, redovisas som utvidgad mätosäkerhet med täckningsfaktor 2. Undantag relaterat till analyser utförda utanför Sverige kan förekomma. Ytterligare upplysningar samt mätosäkerhet och detektionsnivåer för mikrobiologiska analyser lämnas på begäran.

Denna rapport får endast återges i sin helhet, om inte utförande laboratorium i förväg skriftligen godkänt annat. Resultaten relaterar endast till det insända provet.

COWI AB
Michael Lindberg
Strandvägen 78
171 54 SOLNA**AR-18-SL-240646-01****EUSELI2-00587757**

Kundnummer: SL8417178

Uppdragsmärkn.
2307.07/A117627 kv Ängsgården 1

Analysrapport

Provnummer:	177-2018-11260149	Provtagningsdatum	2018-11-14		
Provbeskrivning:		Provtagare	Ronny Kratz		
Matris:	Jord				
Provet ankom:	2018-11-23				
Utskriftsdatum:	2018-11-28				
Provmärkning:	A117627/18cw01 prov 3				
Provtagningsplats:	2307.01				
Analys	Resultat	Enhet	Mäto.	Metod/ref	
Torrsubstans	78.3	%	5%	SS-EN 12880:2000	a)
Bensen	< 0.0035	mg/kg Ts	30%	EPA 5021	a)
Toluen	< 0.10	mg/kg Ts	30%	EPA 5021	a)
Etylbensen	< 0.10	mg/kg Ts	30%	EPA 5021	a)
M/P/O-Xylen	< 0.10	mg/kg Ts	30%	EPA 5021	a)
Summa TEX	< 0.20	mg/kg Ts	30%	EPA 5021	a)
Alifater >C5-C8	< 5.0	mg/kg Ts	35%	SPI 2011	a)
Alifater >C8-C10	< 3.0	mg/kg Ts	35%	SPI 2011	a)
Alifater >C10-C12	< 5.0	mg/kg Ts	30%	SPI 2011	a)
Alifater >C12-C16	< 5.0	mg/kg Ts	30%	SPI 2011	a)
Summa Alifater >C5-C16	< 9.0	mg/kg Ts			a)
Alifater >C16-C35	< 10	mg/kg Ts	30%	SPI 2011	a)
Aromater >C8-C10	< 4.0	mg/kg Ts	30%	SPI 2011	a)
Aromater >C10-C16	< 0.90	mg/kg Ts	20%	SPI 2011	a)
Metylkrysen/benzo(a)antracener	< 0.50	mg/kg Ts	25%	SIS: TK 535 N 012	a)
Metylpyren/fluorantener	< 0.50	mg/kg Ts	25%	SIS: TK 535 N 012	a)
Aromater >C16-C35	< 0.50	mg/kg Ts	25%	SIS: TK 535 N 012	a)
Oljetyp < C10	Utgår				a)*
Oljetyp > C10	Utgår				a)*
Bens(a)antracen	< 0.030	mg/kg Ts	25%	ISO 18287:2008 mod	a)
Krysen	< 0.030	mg/kg Ts	25%	ISO 18287:2008 mod	a)
Benso(b,k)fluoranten	< 0.030	mg/kg Ts	25%	ISO 18287:2008 mod	a)
Benzo(a)pyren	< 0.030	mg/kg Ts	25%	ISO 18287:2008 mod	a)
Indeno(1,2,3-cd)pyren	< 0.030	mg/kg Ts	25%	ISO 18287:2008 mod	a)
Dibens(a,h)antracen	< 0.030	mg/kg Ts	30%	ISO 18287:2008 mod	a)
Naftalen	< 0.030	mg/kg Ts	25%	ISO 18287:2008 mod	a)
Acenafitylen	< 0.030	mg/kg Ts	40%	ISO 18287:2008 mod	a)

Förklaringar

AR-003v47

Laboratoriet/laboratorierna är ackrediterade av respektive lands ackrediteringsorgan. Ej ackrediterade analyser är markerade med *

Mätosäkerheten, om inget annat anges, redovisas som utvidgad mätosäkerhet med täckningsfaktor 2. Undantag relaterat till analyser utförda utanför Sverige kan förekomma. Ytterligare upplysningar samt mätosäkerhet och detektionsnivåer för mikrobiologiska analyser lämnas på begäran.

Denna rapport får endast återges i sin helhet, om inte utförande laboratorium i förväg skriftligen godkänt annat. Resultaten relaterar endast till det insända provet.

Acenaften	< 0.030	mg/kg Ts	25%	ISO 18287:2008 mod	a)
Fluoren	< 0.030	mg/kg Ts	30%	ISO 18287:2008 mod	a)
Fenantren	< 0.030	mg/kg Ts	25%	ISO 18287:2008 mod	a)
Antracen	< 0.030	mg/kg Ts	25%	ISO 18287:2008 mod	a)
Fluoranten	< 0.030	mg/kg Ts	25%	ISO 18287:2008 mod	a)
Pyren	< 0.030	mg/kg Ts	25%	ISO 18287:2008 mod	a)
Benzo(g,h,i)perylen	< 0.030	mg/kg Ts	25%	ISO 18287:2008 mod	a)
Summa PAH med låg molekylvikt	< 0.045	mg/kg Ts			a)
Summa PAH med medelhög molekylvikt	< 0.075	mg/kg Ts			a)
Summa PAH med hög molekylvikt	< 0.11	mg/kg Ts			a)
Summa cancerogena PAH	< 0.090	mg/kg Ts			a)
Summa övriga PAH	< 0.14	mg/kg Ts			a)
Summa totala PAH16	< 0.23	mg/kg Ts			a)
Arsenik As	5.7	mg/kg Ts	25%	EN ISO 11885:2009 / SS 028311 utg 1	a)
Barium Ba	110	mg/kg Ts	25%	EN ISO 11885:2009 / SS 028311 utg 1	a)
Bly Pb	13	mg/kg Ts	25%	EN ISO 11885:2009 / SS 028311 utg 1	a)
Kadmium Cd	0.57	mg/kg Ts	25%	EN ISO 11885:2009 / SS 028311 utg 1	a)
Kobolt Co	13	mg/kg Ts	25%	EN ISO 11885:2009 / SS 028311 utg 1	a)
Koppar Cu	32	mg/kg Ts	25%	EN ISO 11885:2009 / SS 028311 utg 1	a)
Krom Cr	39	mg/kg Ts	25%	EN ISO 11885:2009 / SS 028311 utg 1	a)
Kvicksilver Hg	0.012	mg/kg Ts	20%	SS028311mod/SS-EN ISO17852mod	a)
Nickel Ni	26	mg/kg Ts	25%	EN ISO 11885:2009 / SS 028311 utg 1	a)
Vanadin V	46	mg/kg Ts	25%	EN ISO 11885:2009 / SS 028311 utg 1	a)
Zink Zn	83	mg/kg Ts	25%	EN ISO 11885:2009 / SS 028311 utg 1	a)

Utförande laboratorium/underleverantör:

a) Eurofins Environment Testing Sweden AB, SWEDEN

Kopia till:

rokz@cowi.se (rokz@cowi.se)

Paola Nilson, Rapportansvarig

Denna rapport är elektroniskt validerad och signerad.

Förklaringar

Laboratoriet/laboratorierna är ackrediterade av respektive lands ackrediteringsorgan. Ej ackrediterade analyser är markerade med *

Mätosäkerheten, om inget annat anges, redovisas som utvidgad mätosäkerhet med täckningsfaktor 2. Undantag relaterat till analyser utförda utanför Sverige kan förekomma. Ytterligare upplysningar samt mätosäkerhet och detektionsnivåer för mikrobiologiska analyser lämnas på begäran.

Denna rapport får endast återges i sin helhet, om inte utförande laboratorium i förväg skriftligen godkänt annat. Resultaten relaterar endast till det insända provet.

Acenaften	< 0.030	mg/kg Ts	25%	ISO 18287:2008 mod	a)
Fluoren	< 0.030	mg/kg Ts	30%	ISO 18287:2008 mod	a)
Fenantren	< 0.030	mg/kg Ts	25%	ISO 18287:2008 mod	a)
Antracen	< 0.030	mg/kg Ts	25%	ISO 18287:2008 mod	a)
Fluoranten	< 0.030	mg/kg Ts	25%	ISO 18287:2008 mod	a)
Pyren	< 0.030	mg/kg Ts	25%	ISO 18287:2008 mod	a)
Benzo(g,h,i)perylen	< 0.030	mg/kg Ts	25%	ISO 18287:2008 mod	a)
Summa PAH med låg molekylvikt	< 0.045	mg/kg Ts			a)
Summa PAH med medelhög molekylvikt	< 0.075	mg/kg Ts			a)
Summa PAH med hög molekylvikt	< 0.11	mg/kg Ts			a)
Summa cancerogena PAH	< 0.090	mg/kg Ts			a)
Summa övriga PAH	< 0.14	mg/kg Ts			a)
Summa totala PAH16	< 0.23	mg/kg Ts			a)
Arsenik As	< 2.0	mg/kg Ts	25%	EN ISO 11885:2009 / SS 028311 utg 1	a)
Barium Ba	28	mg/kg Ts	25%	EN ISO 11885:2009 / SS 028311 utg 1	a)
Bly Pb	5.0	mg/kg Ts	25%	EN ISO 11885:2009 / SS 028311 utg 1	a)
Kadmium Cd	0.26	mg/kg Ts	25%	EN ISO 11885:2009 / SS 028311 utg 1	a)
Kobolt Co	6.8	mg/kg Ts	25%	EN ISO 11885:2009 / SS 028311 utg 1	a)
Koppar Cu	17	mg/kg Ts	25%	EN ISO 11885:2009 / SS 028311 utg 1	a)
Krom Cr	18	mg/kg Ts	25%	EN ISO 11885:2009 / SS 028311 utg 1	a)
Kvicksilver Hg	< 0.010	mg/kg Ts	20%	SS028311mod/SS-EN ISO17852mod	a)
Nickel Ni	14	mg/kg Ts	25%	EN ISO 11885:2009 / SS 028311 utg 1	a)
Vanadin V	22	mg/kg Ts	25%	EN ISO 11885:2009 / SS 028311 utg 1	a)
Zink Zn	40	mg/kg Ts	25%	EN ISO 11885:2009 / SS 028311 utg 1	a)

Utförande laboratorium/underleverantör:

a) Eurofins Environment Testing Sweden AB, SWEDEN

Kopia till:

rokz@cowi.se (rokz@cowi.se)

Paola Nilson, Rapportansvarig

Denna rapport är elektroniskt validerad och signerad.

Förklaringar

Laboratoriet/laboratorierna är ackrediterade av respektive lands ackrediteringsorgan. Ej ackrediterade analyser är markerade med *

Mätosäkerheten, om inget annat anges, redovisas som utvidgad mätosäkerhet med täckningsfaktor 2. Undantag relaterat till analyser utförda utanför Sverige kan förekomma. Ytterligare upplysningar samt mätosäkerhet och detektionsnivåer för mikrobiologiska analyser lämnas på begäran.

Denna rapport får endast återges i sin helhet, om inte utförande laboratorium i förväg skriftligen godkänt annat. Resultaten relaterar endast till det insända provet.



Ämne	Ämnes-ID	Enhet	Provningsdag	Provtagningspunkt	Provets märkning	Provningsresultat																																
						NVV Handbok 2010:1		NVV generella riktvärden		Avfall Sverige 2019-01		177-2025-06060589		177-2025-06060590		177-2025-06060592		177-2025-06060591		177-2025-06060586		177-2025-06060587		177-2025-06060584		177-2025-06060585		177-2025-06060588		177-2025-06060593		177-2025-06060594		177-2025-06060595				
						MRR	KM	MKM	Förlet anfall																													
						2025-06-02	2025-06-02	2025-06-02	2025-06-02	2025-06-02	2025-06-02	2025-06-02	2025-06-02	2025-06-02	2025-06-02	2025-06-02	2025-06-02	2025-06-02	2025-06-02	2025-06-02	2025-06-02	2025-06-02	2025-06-02	2025-06-02	2025-06-02	2025-06-02	2025-06-02	2025-06-02	2025-06-02	2025-06-02	2025-06-02	2025-06-02	2025-06-02	2025-06-02	2025-06-02	2025-06-02	2025-06-02	
Torrsubstans	65570001206286	%				81,2	92,2	94,2	95,3	83,1	95	96,8	95,3	96,7	90,8	92,3	92,7																					
Bensen	65570001080334	mg/kg Ts	--	0,012	0,04	1000	<0,0035	<0,0035	<0,0035	<0,0035	<0,0035	<0,0035	<0,0035	<0,0035	<0,0035	<0,0035	<0,0035																					
Toluen	65570001080335	mg/kg Ts	--	10	40	1000	<0,10	<0,10	<0,10	<0,10	<0,10	<0,10	<0,10	<0,10	<0,10	<0,10	<0,10																					
Etylbenzen	65570001080336	mg/kg Ts	--	10	50	1000	<0,10	<0,10	<0,10	<0,10	<0,10	<0,10	<0,10	<0,10	<0,10	<0,10	<0,10																					
m/p/o-Xylen	65570001235087	mg/kg Ts	--	10	50	1000	<0,10	<0,10	<0,10	<0,10	<0,10	<0,10	<0,10	<0,10	<0,10	<0,10	<0,10																					
Summa TEX	65570001235089	mg/kg Ts				1000	<0,20	<0,20	<0,20	<0,20	<0,20	<0,20	<0,20	<0,20	<0,20	<0,20	<0,20																					
Alifater >C5-C8	65570001235127	mg/kg Ts	--	25	150	700	<5,0	<5,0	<5,0	<5,0	<5,0	<5,0	<5,0	<5,0	<5,0	<5,0	<5,0																					
Alifater <C8-C10	65570001235130	mg/kg Ts	--	25	120	700	<5,0	<5,0	<5,0	<5,0	<5,0	<5,0	<5,0	<5,0	<5,0	<5,0	<5,0																					
Alifater <C10-C12	65570001235128	mg/kg Ts	--	100	500	1000	<5,0	<5,0	<5,0	<5,0	<5,0	<5,0	<5,0	<5,0	<5,0	<5,0	<5,0																					
Alifater >C12-C16	65570001235131	mg/kg Ts	--	100	500	1000	<5,0	<5,0	<5,0	<5,0	<5,0	<5,0	<5,0	<5,0	<5,0	<5,0	<5,0																					
Summa Alifater >C5-C16	65570001235090	mg/kg Ts	--	100	500	1000	<9,0	<9,0	<9,0	<9,0	<9,0	<9,0	<9,0	<9,0	<9,0	<9,0	<9,0																					
Alifater >C16-C35	65570001235132	mg/kg Ts	--	100	1000	1000	<10	<10	<10	<10	<10	<10	<10	<10	<10	<10	<10																					
Aromater <C8-C10	65570001235091	mg/kg Ts	--	10	50	1000	<4,0	<4,0	<4,0	<4,0	<4,0	<4,0	<4,0	<4,0	<4,0	<4,0	<4,0																					
Aromater <C10-C16	65570001235129	mg/kg Ts	--	1	15	1000	<0,90	<0,90	<0,90	<0,90	<0,90	<0,90	<0,90	<0,90	<0,90	<0,90	<0,90																					
Metylkrysenor/Metylbens(o)a)ntracener	65570001235135	mg/kg Ts				1000	<0,50	<0,50	<0,50	<0,50	<0,50	<0,50	<0,50	<0,50	<0,50	<0,50	<0,50																					
Metylpirener/Metylfluorantener	65570001235134	mg/kg Ts				1000	<0,50	<0,50	<0,50	<0,50	<0,50	<0,50	<0,50	<0,50	<0,50	<0,50	<0,50																					
Summa Aromater >C16-C35	65570001235133	mg/kg Ts	--	10	30	1000	<0,50	<0,50	<0,50	<0,50	<0,50	<0,50	<0,50	<0,50	<0,50	<0,50	<0,50																					
Oljetyyp < C10	65570001235094	Utgår				1000	Utgår	Utgår	Utgår	Utgår	Utgår	Utgår	Utgår	Utgår	Utgår	Utgår	Utgår																					
Oljetyyp > C10	65570001235092	Utgår				1000	Utgår	Utgår	Utgår	Utgår	Utgår	Utgår	Utgår	Utgår	Utgår	Utgår	Utgår																					
Benso(a)ntracen	65570001235102	mg/kg Ts				1000	<0,030	<0,030	<0,030	<0,030	<0,030	<0,030	<0,030	<0,030	<0,030	<0,030	<0,030																					
Krysen	65570001235096	mg/kg Ts				1000	<0,030	<0,030	<0,030	<0,030	<0,030	<0,030	<0,030	<0,030	<0,030	<0,030	<0,030																					
Benso(b,k)fluoranten	65570001235109	mg/kg Ts				1000	<0,030	<0,030	<0,030	<0,030	<0,030	<0,030	<0,030	<0,030	<0,030	<0,030	<0,030																					
Benso(a)pyren	65570001235105	mg/kg Ts				1000	<0,030	<0,030	<0,030	<0,030	<0,030	<0,030	<0,030	<0,030	<0,030	<0,030	<0,030																					
Indeno(1,2,3-cd)pyren	65570001235108	mg/kg Ts				1000	<0,030	<0,030	<0,030	<0,030	<0,030	<0,030	<0,030	<0,030	<0,030	<0,030	<0,030																					
Dibenso(a,h)ntracen	65570001235103	mg/kg Ts				1000	<0,030	<0,030	<0,030	<0,030	<0,030	<0,030	<0,030	<0,030	<0,030	<0,030	<0,030																					
Naftalen	65570001235110	mg/kg Ts				1000	<0,030	<0,030	<0,030	<0,030	<0,030	<0,030	<0,030	<0,030	<0,030	<0,030	<0,030																					
Acenaftylen	65570001235104	mg/kg Ts				1000	<0,030	<0,030	<0,030	<0,030	<0,030	<0,030	<0,030	<0,030	<0,030	<0,030	<0,030																					
Acenaften	65570001235106	mg/kg Ts				1000	<0,030	<0,030	<0,030	<0,030	<0,030	<0,030	<0,030	<0,030	<0,030	<0,030	<0,030																					
Fluoren	65570001235097	mg/kg Ts				1000	<0,030	<0,030	<0,030	<0,030	<0,030	<0,030	<0,030	<0,030	<0,030	<0,030	<0,030																					
Fenantren	65570001235098	mg/kg Ts				1000	<0,030	<0,030	<0,030	<0,030	<0,030	<0,030	<0,030	<0,030	<0,030	<0,030	<0,030																					
Antracen	65570001235099	mg/kg Ts				1000	<0,030	<0,030	<0,030	<0,030	<0,030	<0,030	<0,030	<0,030	<0,030	<0,030	<0,030																					
Fluoranten	65570001235100	mg/kg Ts				1000	<0,030	<0,030	<0,030	<0,030	<0,030	<0,030	<0,030	<0,030	<0,030	<0,030	<0,030																					
Pyren	65570001235101	mg/kg Ts				1000	<0,030	<0,030	<0,030	<0,030	<0,030	<0,030	<0,030	<0,030	<0,030	<0,030	<0,030																					
Benso(g,h,i)perylen	65570001235107	mg/kg Ts				1000	<0,030	<0,030	<0,030	<0,030	<0,030	<0,030	<0,030	<0,030	<0,030	<0,030	<0,030																					
Summa PAH med låg molekylvikt	65570001235113	mg/kg Ts	0,6	3	15	1000	<0,045	<0,045	<0,045	<0,045	<0,045	<0,045	<0,045	<0,045	<0,045	<0,045																						
Summa PAH med medelhög molekylvikt	65570001235115	mg/kg Ts	2	3,5	20	1000	<0,075	<0,075	<0,075	<0,075	<0,075	<0,075	<0,075	<0,075	<0,075	<0,075																						
Summa PAH med hög molekylvikt	65570001235114	mg/kg Ts	0,5	1	10	50	<0,11	<0,11	&																													