

GRÖNYTEFAKTOR

Lamellen 1-2, Skogås, Huddinge

Samråd 2025-04-09

Grönytefaktor Kv Lamellen

GYF-krav: 1,0

Balansering: 50%

PROJEKTNAMN KV: LAMELLEN, Skogås

KVARTERSNAMN: Lamellen 1-2	FAKTOR:	ANTAL (st):	AREA (kvm):	EKOEFFEKTIV YTA:
Delfaktorer grönska				
Befintliga träd (stam >20 cm)	4	17	450	1800
Ej underbyggd markgrönska	2,0	-	8550	13100
Växtbädd (≥ 800 mm)	1,5	-	0	0
Växtbädd (600-800 mm)	0,4	-	0	0
Växtbädd (200-600 mm)	0,2	-	1140	228
Gröna tak (> 230 mm)	0,4	-	100	40
Gröna tak (110-230 mm)	0,2	-	0	0
Gröna tak (40-110 mm)	0,1	-	0	0
Solceller integrerade med gröna tak	0,3	-	0	0
Grönska på väggar	0,4	-	0	0
Balkonger förberedda för odling samt integrerade balkongglädor	0,2	-	0	0
Tilläggfaktorer grönska/allmänt				
Stora träd (stam >30 cm)	2,4	-	0	0
Mellanstora träd (stam 20-30 cm)	1,5	15	375	563
Små träd (stam 16-20 cm)	1,0	52	1300	1300
Sollitär buske	0,2	64	256	51
Buskar generellt	0,2	-	1200	240
Pergola med växtlighet	0,3	-	10	3
Gröna pelare, portaler och övriga konstruktioner med grönska	0,2	-	0	0
Integrerade balkongglädor med häng- och klängväxter	0,3	-	0	0
Tilläggfaktorer grönska/biodiversitet				
Adellövträd	0,5	5	125	63
Bärande träd	0,4	20	500	200
Bärande buskar	0,4	30	120	48
Biotopplanteringar	0,5	-	0	0
Diversitet i fältskiktet	0,2	-	0	0
Biotoptak	0,2	-	35	7
Diversitet på gröna, tunna sedumtak	0,1	-	0	0
Platsanpassat arturval	0,2	-	0	0
Fjärrilsrabatter	0,2	-	35	7
Baggholkar och faunadepåer	2,0	4	20	40
Holkar och bikupor	0,5	4	30	15
Tilläggfaktorer grönska/sociala och pedagogiska upplevelser				
Träd, upplevelsevärden	0,5	16	400	200
Buskar upplevelsevärden	0,1	-	200	20
Blomsterprakt	0,2	-	60	12
Synliga gröna tak	0,1	-	100	10
Synliga gröna väggar	0,1	-	0	0
Gräsyta för lek och aktivitet	1,2	-	76	91
Stadsodling	0,5	-	10	5
Växthus för odling	0,5	-	0	0
Gemensamma takterrasser	0,2	-	0	0
Kompost	0,5	-	100	50
Tilläggfaktorer grönska/klimat				
Träd placerade så att de ger lövskugga	0,5	30	750	375
Pergolor, lövgångar mm som ger lövskugga	0,5	-	10	5
Flerskiktade planteringar	0,5	-	300	150
Tjocka gröna tak	0,5	-	100	50
Tunna gröna tak	0,1	-	0	0
Delfaktorer vatten				
Dammar, bäckar, gräsdiken fuktstråk	1,0	-	150	150
Spegeldammar	0,3	-	0	0
Rännदार och tillfälliga översvämningsytor	0,3	-	0	0
Öppna hårdgjorda ytor	0,3	-	0	0
Halvöppna hårdgjorda ytor	0,2	-	140	28
Hårdgjorda ytor med fogar	0,05	-	1885	94
Avvattning av hårdgjorda ytor till regnbäddar och skeletjordar	0,2	-	100	20
Avvattning av hårdgjorda ytor med magasin med fördröjning	0,2	-	0	0
Tilläggfaktorer vatten/fördröjning				
Fördröjning på gräsytor	1,0	-	150	150
Fördröjning i planteringsytor/ regnträdgårdar	2,0	-	200	400
Fördröjning i skeletjordsmagasin	0,2	-	0	0
Tilläggfaktorer vatten/biodiversitet				
Biologiskt tillgängliga permanenta vatten	4,0	-	0	0
Tilläggfaktorer vatten/sociala- och pedagogiska upplevelser				
Spegeldammar	1,0	-	0	0
Naturliga dammar med biologiskt liv	1,0	-	0	0
Tilläggfaktorer vatten/klimat				
Uppsamling av regnvatten för bevattning / svalka	0,05	-	0	0
Total summa (eko-effektiv yta):				19515
Hela tomtens yta:			16 261	
Uppnådd faktor:				1,20
Balansräkning:	Max antal:	Uppnått antal:	%	
B = Biologisk mångfald (min 50%)	37	19	51%	
S = Sociala upplevelser (min 50%)	30	16	53%	
K = Klimat - temperaturutjämning (min 50%)	28	14	50%	

GRÖNYTEFAKTOR

Urbio, 2025-04-09

Område

Kvartersmark: 16 261 m²



GRÖNYTEFAKTOR

Urbio, 2025-04-09

Grönytefaktor Kv Lamellen

Kvarteret har flera stora träd som bevaras, bland annat lönn och körsbär. Gårdarna planteras med flertalet nya både mellanstora och små träd samt solitärbuskar som både skapar rumslighet och gör att man kan följa årstidsväxlingar på gården. Minst hälften av de mindre träden och buskplanteringarna har blomning och får frukt eller bär för att ge ökade biologiska- och upplevelsemässiga värden. All grönyta på gårdarna, förutom den ovanför garagen intill Hus 3, 4 och 5, består av ej underbyggd markgrönska. Växtbäddarna på bjälklag är 200-600 mm djupa. På garagebjälklaget skapas upphöjda planteringsytor som möjliggör plantering av mindre träd och solitärbuskar.

Delar av gårdens planteringsytor består av flerskiktad grönska med trädskikt. Några mindre planteringsytor i närheten av bostäderna är även avsedda för att gynna fjärilar och har en diversitet på minst sju olika arter. Områden som är synliga från antingen entréer eller fönster planteras med lökar som blommar tidigt om våren. Gräsytor som ej ska beträdas, som slänter, sås delvis med ängsfrön för att få större variation och biologisk mångfald. De öppna planare ytorna på gårdarna är till för möten, lek, aktivitet och odling.

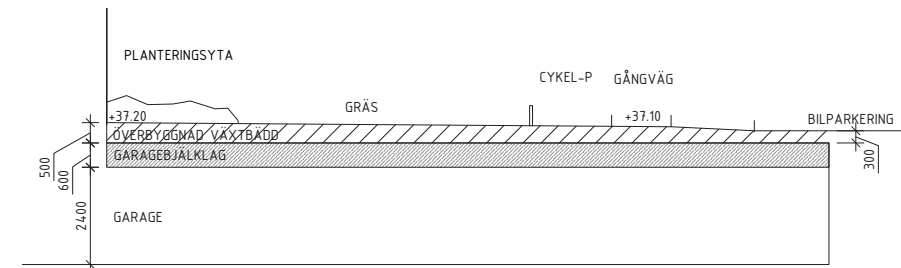
På gårdarna planeras även för olika typer av faunadepåer. Cykelförråd förses med grönt tak som är synligt från boendes fönster.

Dagvatten fördröjs främst i öppna gröna lösningar som svackdiken, skålade gräsytor och nedsänkta planteringar. Hårdgjorda ytor avvattnas mot grönytor.

Naturtyper och växtval:

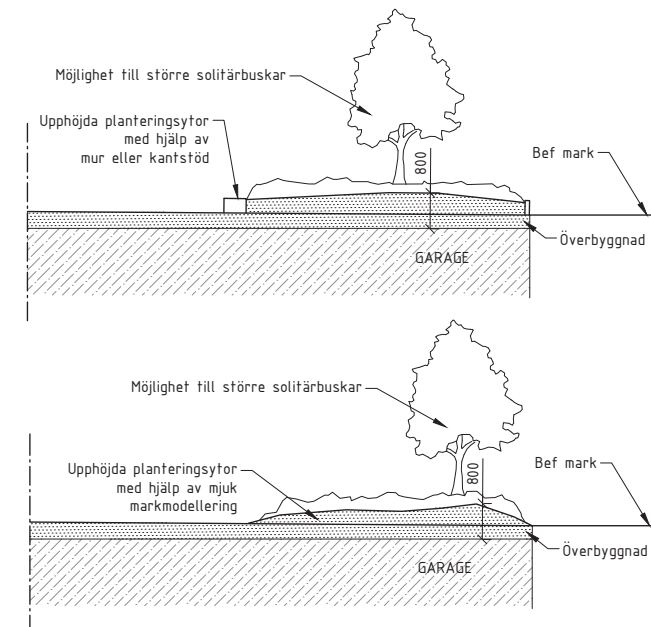
För att stödja naturtypen och omkringliggande landskap föreslås arter som redan finns i området exempelvis ek, lönn, tall, rönn, björk och fågelbär. Genom att låta en tredjedel av de större träden vara tallar, samt genom åtgärder med död ved på kvartermark, kan habitat för barrskogsarter stärkas.

Öppna dagvattenytorna med tillfälliga vattenspeglar i utemiljön kan ha en viss effekt för att stärka sambandet för groddjur. I övrigt föreslås bärande och blommande buskar och mindre träd, exempelvis sälg, hagtorn, fläder och prydnasapel, som kan stärka mångfalden i området. I anslutning till gemensamma vistelsytor föreslås blommande planteringar, exv fjärilsrabatten med aromatiska växter som solhatt och stenkyndel.



Principsektion över garagebjälklaget.

Växtbäddar varierar mellan 200-600 mm djup.



Principsektioner över upphöjda planteringsytor som skapas lokalt på garagebjälklaget med växtbädd 500-800 mm.

Tilläggfaktorer grönska

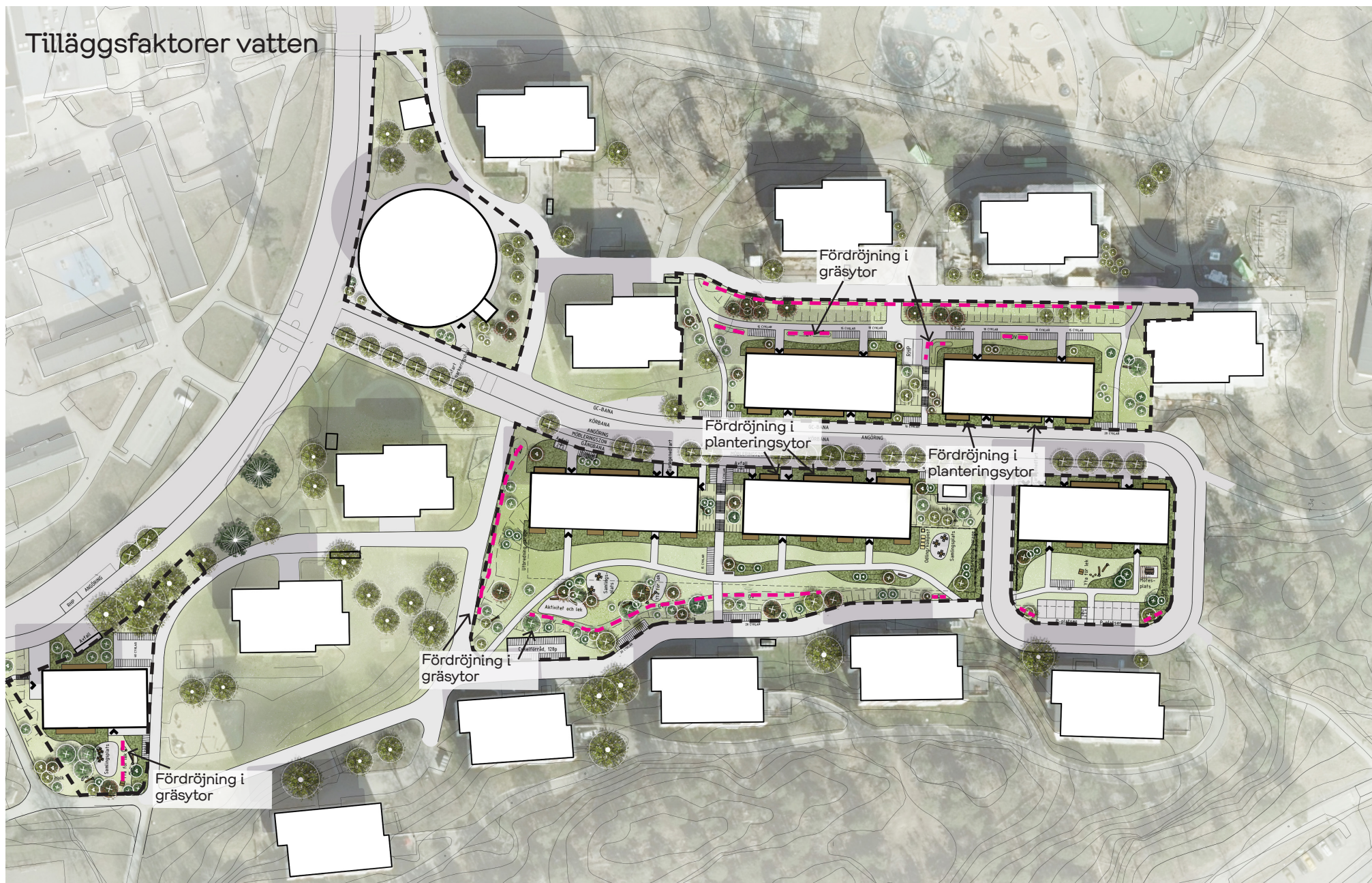
- 
STÖRRE TRÄD
 Trädart som fullvuxet når min 15 m.
 Minsta storlek vid plantering:
 stamomfång 25-30 cm.
- 
LITET TRÄD/SOLITÄRBUSKE
 Trädart som fullvuxet når 4-8 m.
 Minsta storlek vid plantering:
 stamomfång 14-16 cm. / Buskart som
 fullvuxet når min 1,5 m.



GRÖNYTEFAKTOR

Urbio, 2025-04-09

Tilläggsfaktorer vatten



GRÖNYTEFAKTOR

Urbio, 2025-04-09