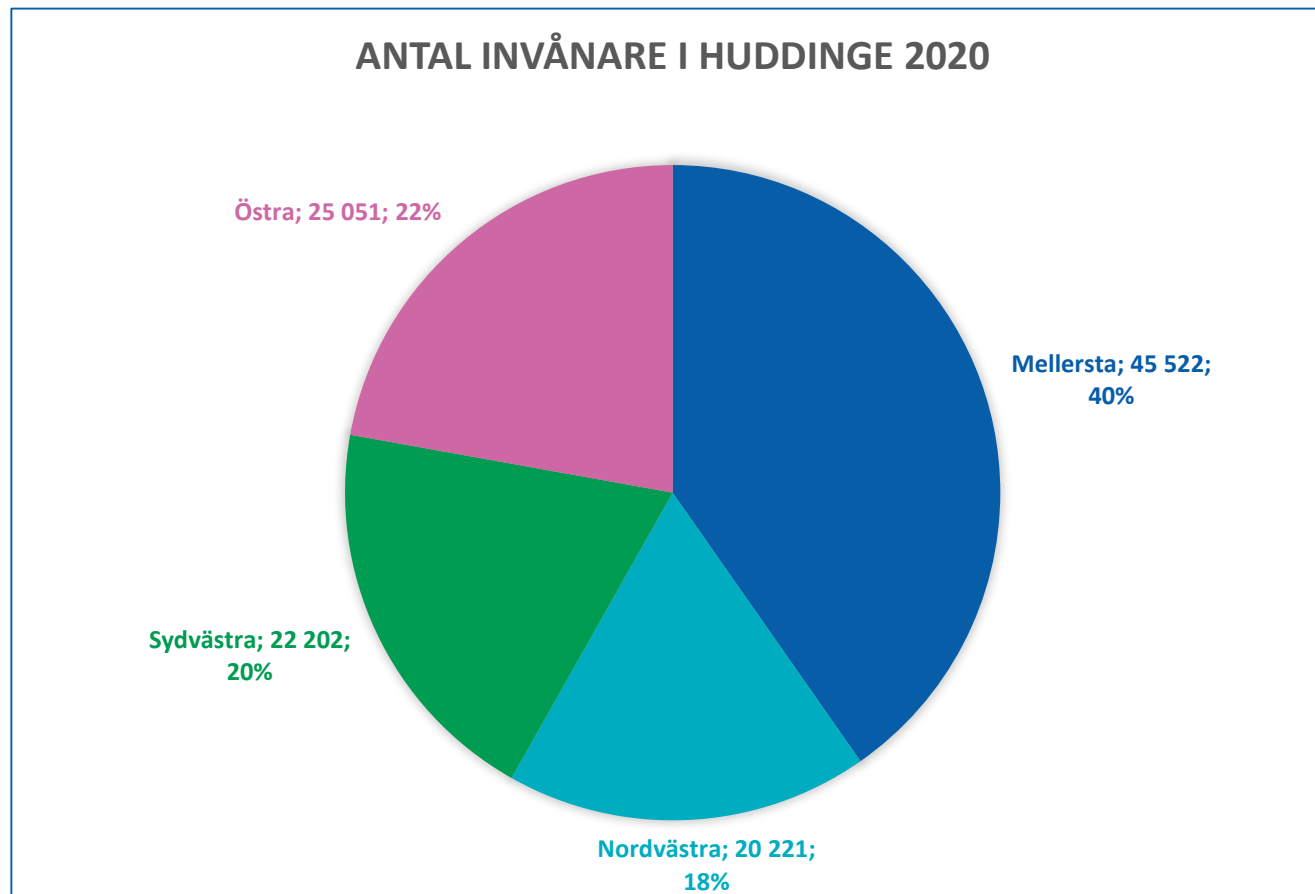
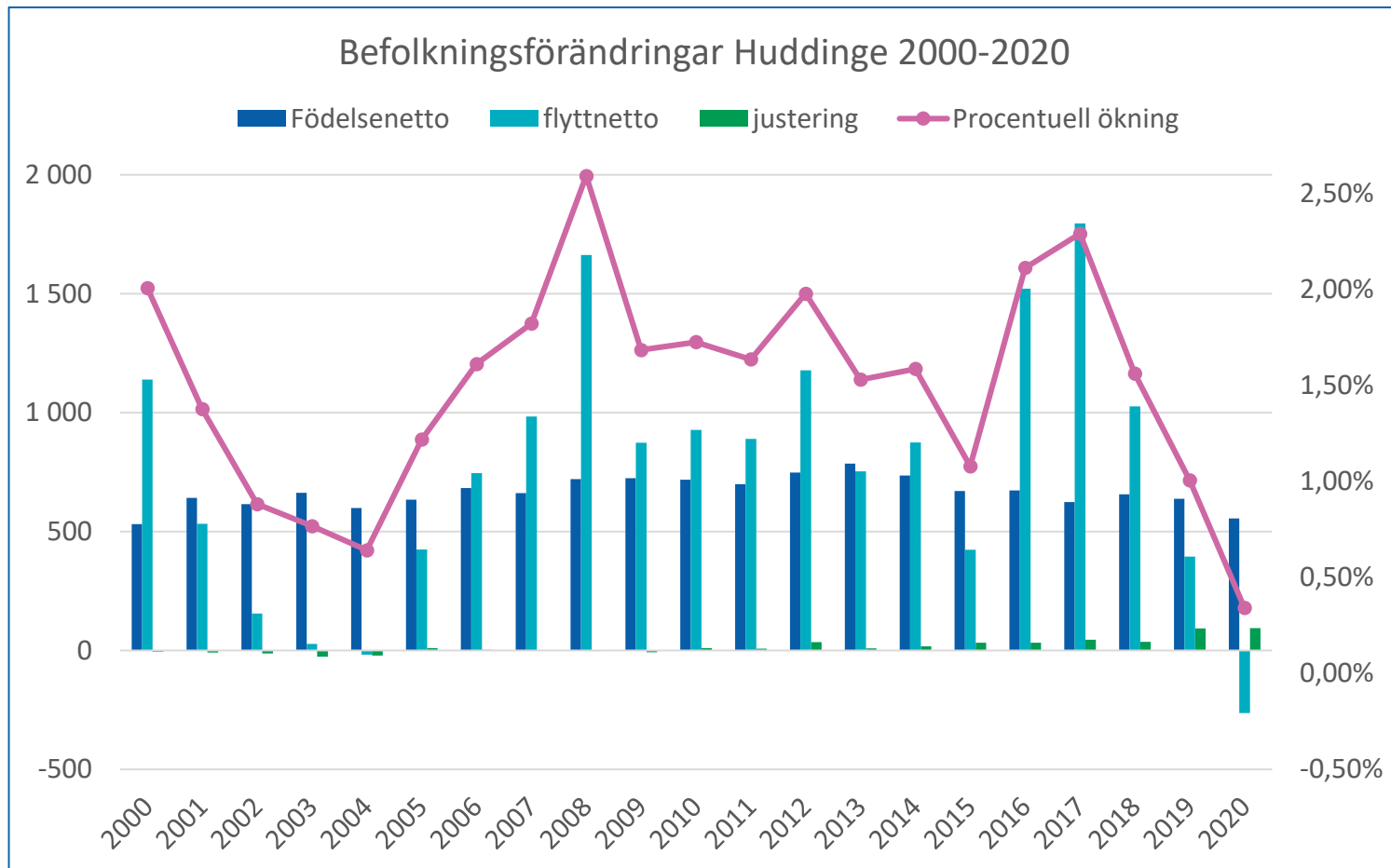


Antal invånare i Huddinge 2020

- År 2020 ökade antalet invånare i Huddinge med 386 personer, från 112 848 till 113 234.
- Det föddes 1 240 barn och det dog 685 personer.
- Antalet personer som flyttade till Huddinge var 12 393 personer och antalet som flyttade från Huddinge var 12 656 personer.
- Flest invånare, 40 procent, bor i Huddinges mellersta delar.

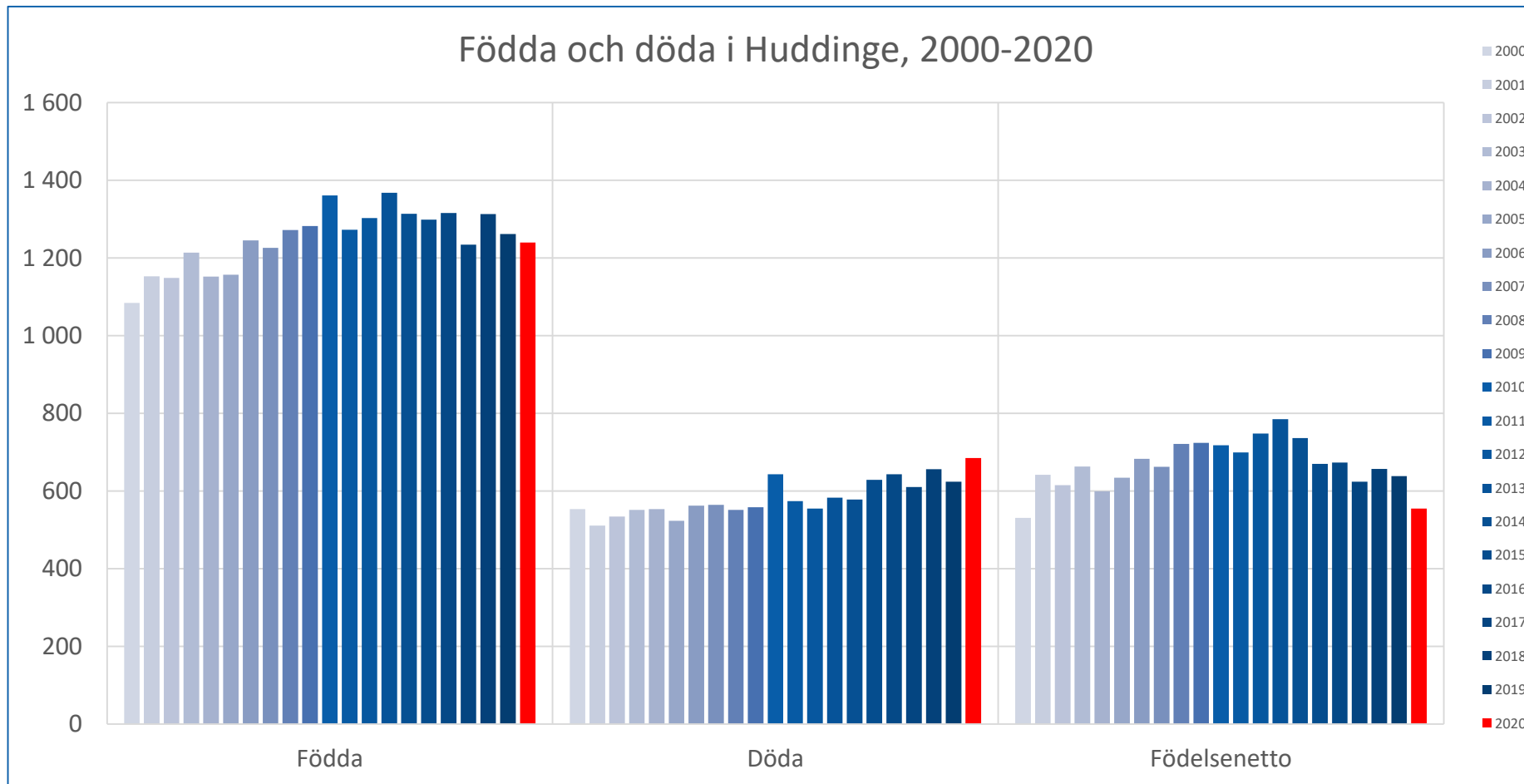


Befolkningsförändringar i Huddinge



- År 2020 har antalet invånare i Huddinge ökat med 386 personer, vilket motsvarar 0,3 procent.
- Det är den lägsta procentuella ökningen sedan 1988 i Huddinge.
- Den låga ökningen beror på ett utflyttningsnetto på 263, och ett jämförelsevis lågt födelsenetto på 555.

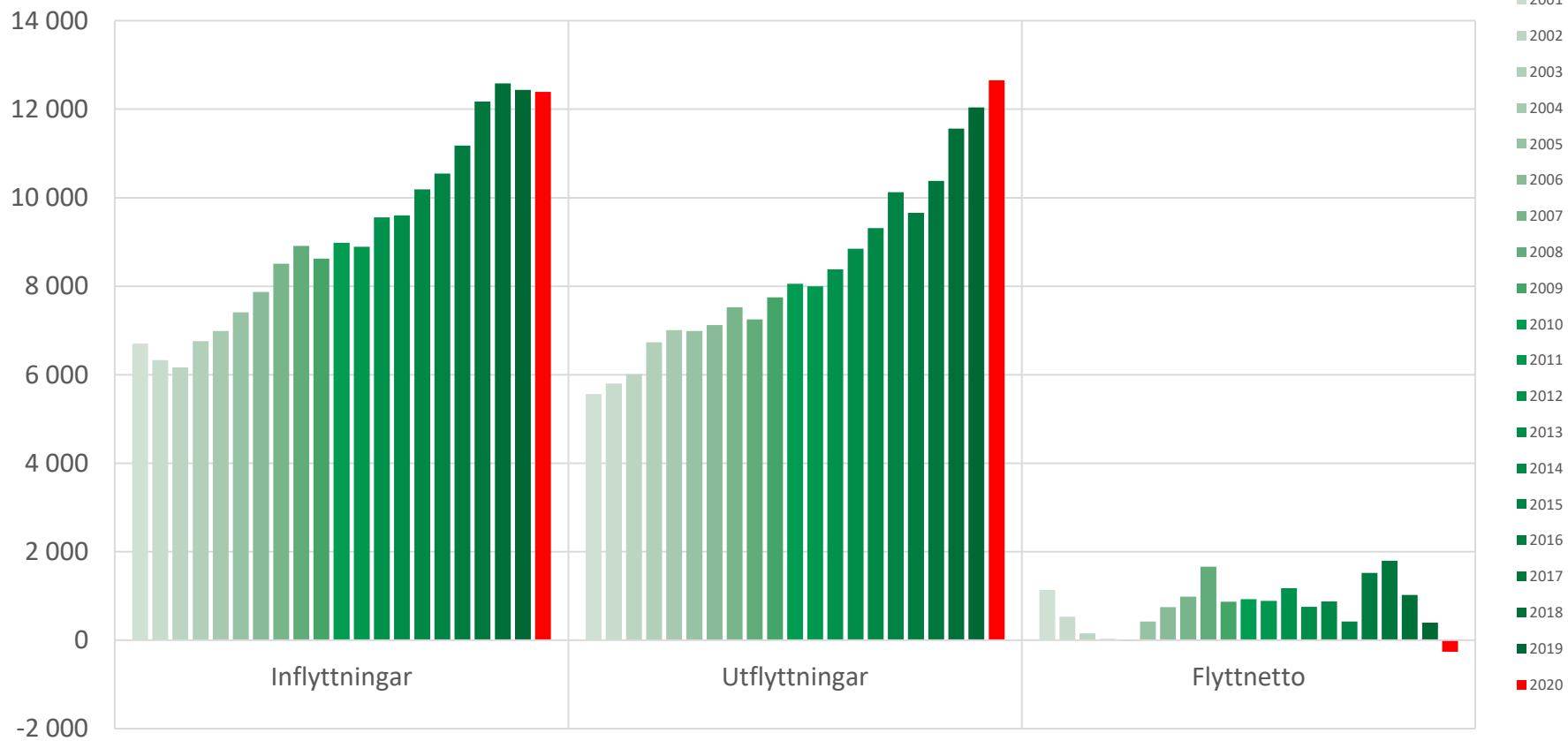
Befolkningsförändringar i Huddinge



- Under 2020 föddes det 1 240 barn i Huddinge. Det är en minskning jämfört med tidigare år.
- Under året dog 685 personer i Huddinge. Det är en ökning jämfört med tidigare år.
- Färre födda och fler döda skapar ett födelsenetto som är det längsta i Huddinge sedan år 2000

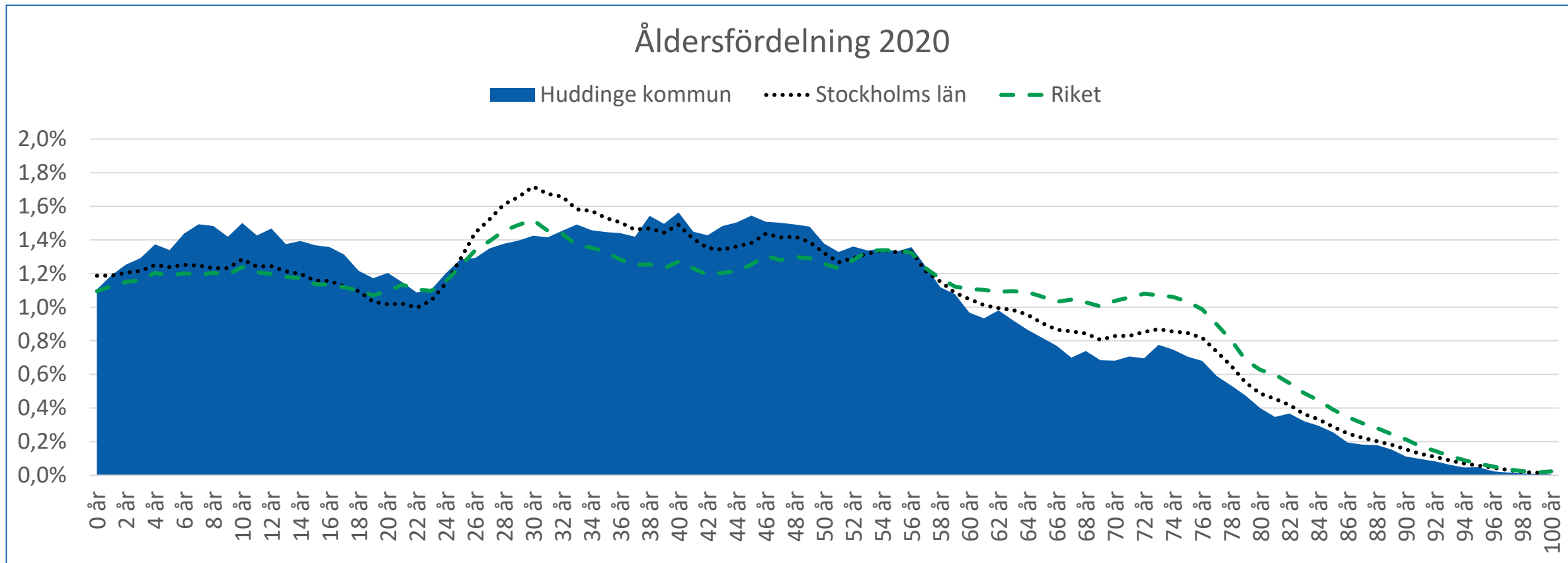
Befolkningsförändringar i Huddinge

In- och utflyttning, Huddinge 2000-2020



- Under året flyttade cirka 12 400 personer till Huddinge. Det är en minskning jämfört med de senaste åren.
- Nästan 12 700 personer flyttade från Huddinge under år 2020 vilket är en ökning jämfört med tidigare.
- Dessa flyttningar skapar ett flyttnetto som är negativt, vilket betyder att fler flyttat från kommunen än till kommunen.
- Flyttnettot är på -263 vilket är det största negativa nettot för Huddinge under hela 2000-talet.

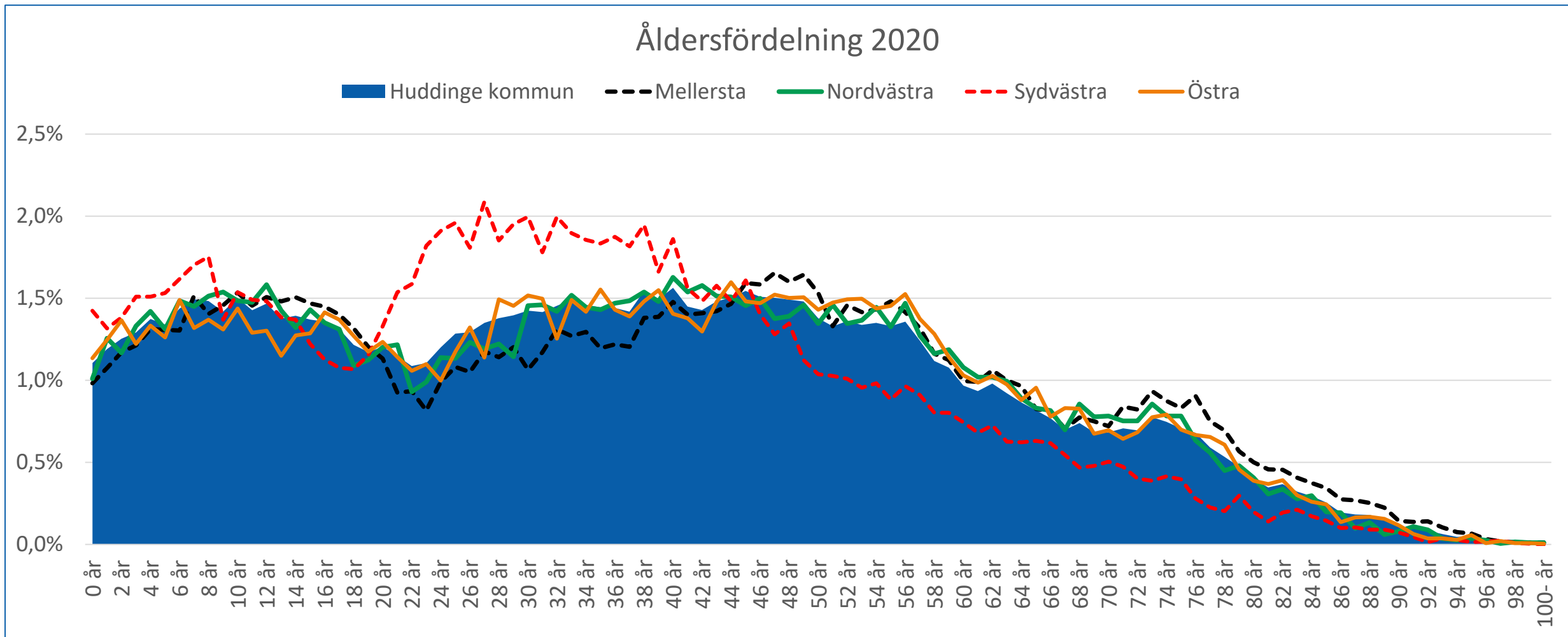
Åldersfördelning i Huddinge, sthlm län och riket, 2020



Antal invånare och ålder i Huddinges kommundelar 2020

Område i Huddinge	Kommundel	Antal invånare	Andel 0-15 år	Andel 16-24 år	Andel 25-64 år	Andel 65 år eller äldre
Mellersta	Fullersta	7 707	21%	11%	49%	19%
Mellersta	Gladö Lissma	1 517	19%	7%	62%	11%
Mellersta	Högmora	1 814	27%	7%	57%	9%
Mellersta	Sjödalen	15 975	19%	9%	54%	18%
Mellersta	Snättringe	8 946	24%	11%	50%	15%
Mellersta	Stuvsta	9 563	23%	11%	51%	15%
Nordvästra	Segeltorp och Kungens Kurva	9 604	23%	11%	52%	14%
Nordvästra	Vårby	10 617	21%	10%	56%	13%
Sydvästra	Flemingsberg	15 750	19%	14%	57%	9%
Sydvästra	Glömsta och Loviseberg	6 452	35%	9%	52%	5%
Östra	Länna	2 418	24%	14%	55%	7%
Östra	Skogås	12 610	21%	10%	54%	15%
Östra	Trångsund	9 109	20%	11%	54%	14%
Östra	Vidja Ågesta	914	19%	6%	63%	11%
Huddinge kommun	Totalt	113 234	22%	11%	54%	13%

Åldersfördelning inom Huddinge, 2020



Demografi i Huddinge, län, rike och Huddinges områden

	Medelålder	Andel kvinnor	Andel utrikes födda	Andel med eftergymnasial utbildning, minst tre år	Andel förvärvsarbetande	Medianinkomst*	Antal bilar per 1000 invånare	Antal födda barn per kvinna**
Riket	41	50%	20%	26%	79%	335 600	373	1,74
Stockholms län	39	50%	26%	33%	80%	384 500	266	1,66
Huddinge kommun	38	49%	30%	27%	79%	348 800	286	1,67
Varav i Huddinge kommun:								
Mellersta Huddinge	39	50%	17%	32%	86%	412 700	337	1,67
Nordvästra Huddinge	37	49%	42%	22%	74%	308 600	255	1,77
Sydvästra Huddinge	33	49%	47%	28%	71%	270 900	204	1,60
Östra Huddinge	38	49%	30%	23%	81%	349 800	281	1,75

Demografi i Huddinges kommundelar

Kommundelar i Huddinge	Medelålder	Andel kvinnor	Andel utrikes födda	Andel med eftergymnasial utbildning, minst tre år	Andel förvärvsarbetsande	Medelinkomst *	Antal bilar per 1000 invånare	Antal födda barn per kvinna**
Flemingsberg	34	49%	58%	25%	65%	221 000	164	1,53
Fullersta	40	50%	15%	34%	87%	439 100	342	1,63
Gladö Lissma	40	47%	14%	14%	83%	348 200	470	1,76
Glömsta - Loviseberg	30	49%	22%	38%	88%	420 600	301	1,96
Högmora	34	50%	18%	28%	86%	396 400	358	2,61
Kungens Kurva - Segeltorp	37	49%	24%	29%	83%	400 100	331	1,89
Länna	34	46%	25%	23%	85%	408 500	340	1,87
Sjödalen	39	51%	20%	29%	85%	364 200	299	1,44
Skogås	38	50%	39%	21%	77%	301 400	245	1,77
Snättringe	37	49%	13%	37%	89%	463 000	354	1,89
Stuvsta	39	49%	15%	35%	87%	445 500	359	1,76
Trångsund	39	50%	21%	28%	84%	402 200	300	1,66
Vidja Ågesta	39	44%	20%	15%	81%	350 000	447	2,64
Vårby	37	48%	59%	16%	67%	232 000	188	1,72