

skolgård!”

dåligt att kommunen
bort lilla klättris”

”Jag älskar fotbollsplanen! En
annan sak är att skolgården är rätt
liten och det är mest asfalt”

”Det finns inget att
ändra på våran skolgård”

”Jag älskar fotboll varje rast
och jag var liten gillade jag
att gå i skogen och leka”

”Det är roligt på skolgården och jag
använder miljön utomhus bra t.e.x jag
slänger sopor i en soptunna inte bara

”Vi brukar leka med kottar, stenar, pinnar,
grenar alltså vi är en miljöskola. Vi brukar
heller inte lämna saker ute när vi har lånat
dem i boden”

ATKINS

”Jag vill bara berätta att
vi har en bra skolgård”

”Mindre skolgränser.
Alltså mer frihet”

Barnkonsekvensanalys
Detaljplan för fastigheten Utsäljeskolan
”Jag skulle vilja ha lite mer yta och ställen att röra sig runt på. Jag
skulle tycka det hade varit kul med lite bänkar och så. Och lite
mera klätterställningar och kanske sandlådor som är roliga, för
det är ganska tråkigt på min skolgård.”

Steg 1

Atkins 2017-03-29

”Jag har oftast kul med mina
vänner, men det där med sexorna
är läskigt, de är så stora och
kaxiga...”

Innehållsförteckning

Barnkonsekvensanalysens innehåll	4
Bakgrund	4
Resvaneundersökning	4
Planerad utbyggnad	4
Överrensstämmelse med planer och program	4
Enkätundersökning, metod	5
Barns och ungas delaktighet i planeringen	5
Enkätundersökning, resultat	5
Vilka platser brukar du vara på utomhus?	6
Har du några favoritplatser utomhus?	8
Finns det några farliga eller otrygga platser utomhus?	10
Hur känns det att gå över cykelvägen?	12
Är det någonting mer du vill berätta om skolgården och hur du använder miljön utomhus?	12
Intervju med särskolans pedagoger	14
Platser barnen brukar vara på	14
Platser som känns farliga eller otrygga	14
Inför steg 2	14
Referenser	14

Projektgrupp Huddinge Kommun

Björn Sigsjö	Planarkitekt, Plansektionen
Lina Constantino	Landskapsarkitekt, Trafik- och landskap
Cazandra Olsérius	Projektledare, Mark- och exploateringssektionen
Tina Lundin	Lokalstrateg, Lokalplaneringsenheten

Medverkande Atkins

Elin Miörner	Biträdande uppdragsledare, Samhällsplanerare
Elin Normann Bjarsell	Landskapsarkitekt
Klara Hallberg	Samhällsplanerare
Jennie Kind	Landskapsarkitekt
Fredrik Karlsson	Uppdragsledare, Landskapsarkitekt
Olof Evers	Samhällsplanerare

Sammanfattning

Inom ramen för arbetet med en detaljplan för Utsäljeskolan genomförs en barnkonsekvensanalys i två steg. I det första steget kartläggs skolgården och andra förutsättningar. I Steg 2 genomförs en bristanalys med åtgärdsförslag. Målet är att detaljplanen ska utgå ifrån barnens bästa och barns perspektiv.

Aktuell rapport redovisar steg 1, där 67 elever har svarat på en webbaserad enkät och personal inom särskolan har intervjuats. Barnen fick sätta ut punkter på en karta över skolgården och svara på följdfrågor.

Först fick barnen frågor om var de brukar vara och var deras favoritplatser är. De markerade platser över hela skolgården. Fotbollsplanen, pulkabacken, den centrala skolgården, klätterställningen och den södra skogsdungen är välanvända och omtyckta. Barnen leker aktiva lekar, men drar sig också undan till lugnare platser när de vill vara för sig själva. De barn som går i grundsärskola är den inre skolgården, där det är plan mark och tillgängligt för rull- och gåstolar, men också vid den södra skogsdungen där de kan vara för sig själva.

Vidare fick barnen markera ut platser som de upplever som farliga eller otrygga. Barnen har markerat olika typer av platser, exempelvis parkeringen eftersom där kör bilar och lastbilar, den centrala delen av skolgården och fotbollsplanen eftersom det ofta blir bråk där samt utanför fritidsgården för att platsen är skuggig. Barnen som går i särskola är exkluderade från stora delar av skolgården, på grund av staket och kanter.

Det går en cykelväg mellan skolgården och fotbollsplanen, och barnen fick svara på hur de tycker att det känns att gå över cykelvägen. Många barn har svarat att de inte tycker att det är något särskilt med att gå över cykelvägen. Andra känner sig rädda för cyklar och mopeder som kommer i höga hastigheter.

Barnkonsekvensanalysens innehåll

Aktuell barnkonsekvensanalys genomförs under planprocessen av detaljplan för fastigheten Utsäljeskolan 2 och del av fastigheten Utsälje 1:101 som underlag till samrådsförfarandet. Syftet med barnkonsekvensanalysen är att utreda vilka konsekvenser den nya detaljplanen för skolområdet får för de framtida eleverna samt att beskriva nuvarande kvaliteter och brister på platsen. Barnkonsekvensanalysen ska också föreslå åtgärder utifrån elevernas synpunkter. Målet är att detaljplanen ska utgå ifrån barnens bästa och barns perspektiv.

Barnkonsekvensanalysen utförs i två steg. I steg 1 görs en kartläggning av områdets förutsättningar. Statistiskt underlag samlas in och elevernas erfarenheter och kunskap om sin skolgård samlas in. Aktuell rapport är en sammanställning av steg 1 och kommer att följas av steg 2 där en bristanalys med åtgärdsförslag genomförs.

Bakgrund

Utsäljeskolan ligger i Huddinge kommun i Stockholms län och är en tätortsskola omgiven av villaområden. Det är främst kommande elever på skolan som berörs av planförslaget, men det berör även barn i skolans fritidsverksamhet och aktiviteter i idrottshall efter skoltiden. På skolan går idag cirka 600 elever i grundskola och grundärskola.

I skolans upptagningsområde, cirka 2 kilometers radie ifrån skolan (se Figur 1), bor det 4403 barn i åldern 0-18 år. Det är låg arbetslöshet i området, 1,6 % jämfört med 6,9 % i Sverige 2016. De flesta i området bor i äganderätter och över hälften har en inkomst på över 240 000 per år. Barn i åldern 13-15 förväntas öka från 724 barn år 2015 till 815 barn år 2025.

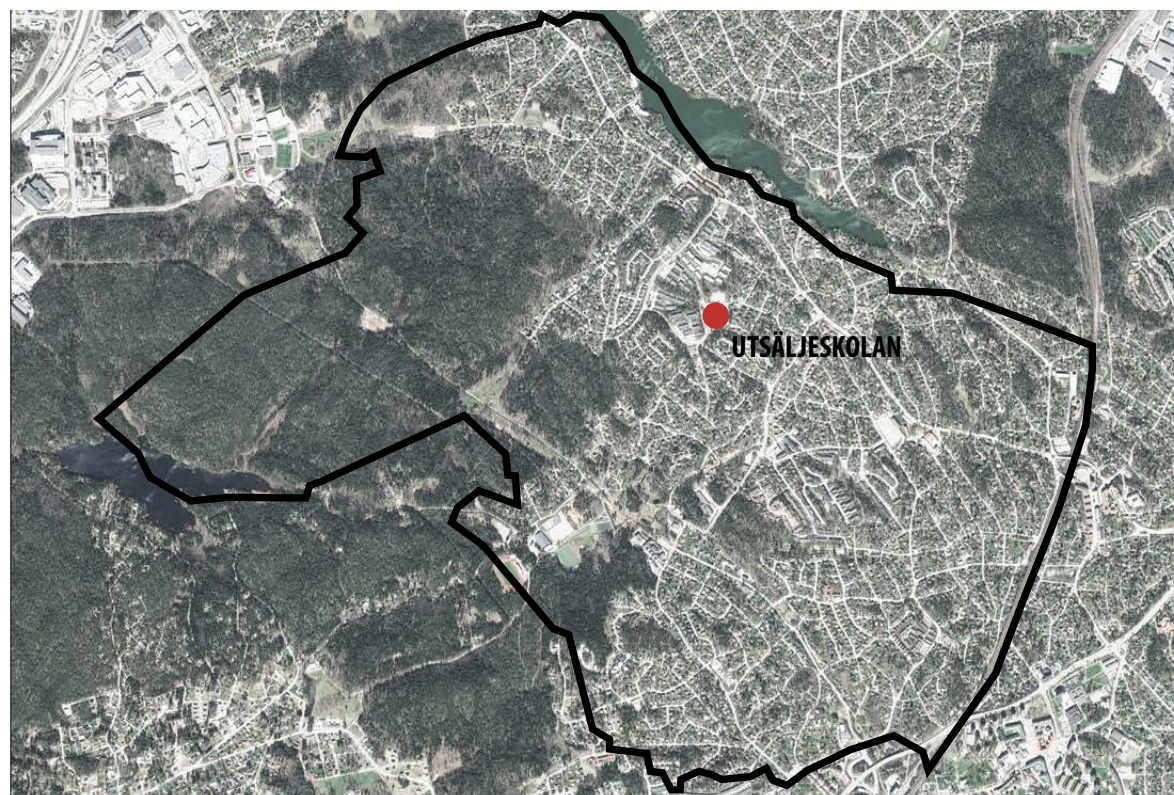
Resvaneundersökning

En resvaneundersökning från 2012 visar att de flesta elever har mindre än 2 km till skolan och de flesta går eller cyklar.

Gatorna i skolans direkta närhet är små villagator. De barn som åker bil till skolan kommer främst från Byggmästarevägen och från Poppelvägen. Resvaneundersökningen genomfördes efter att rektorer och föräldrar i Huddinge hörde av sig till kommunen, och var oroliga över att ett växande antal barn blev skjutsade med bil till och från skolan. Att fler blir skjutsade leder till en osäker trafikmiljö för barnen som går eller cyklar. (Elmgren 2013)

Planerad utbyggnad

Syftet med aktuell planläggning är att möjliggöra nybyggnad av Utsäljeskolan för ytterligare cirka 300 elever, idrottshall samt specialsalar. Skolan utökas till en treparallellig grundskola för årskurserna F till 9 och från dagens cirka 600 elever till cirka 900 elever.



Figur 1. Det markerade området består av de 48 NYKO-områden som ingår i kartläggningen.

Överrensstämmelse med planer och program

En ny-, om- eller tillbyggnad av skolan bör enligt Huddinge kommun ske inom området för den befintliga skolan eller på markområdet söder om denna. På så sätt undviks ianspråktagande av en bollplan, vilken ligger inom ett område som pekas ut som viktigt för park i Huddinges översiktsplan 2030. Planområdet omfattar del av Utsäljeparken, som finns med i Huddinge parkprogram antaget av kommunfullmäktige 2015.

Bollplanen i aktuell detaljplan föreslås dock planläggas med ändamål kvartersmark för skola, vilket innebär en avvikelse detta från översiktsplanen och parkprogrammet. Dess funktion som aktivitetsyta föreslås behållas. Den blir då en del av skolgården och kan integreras i parken och användas av allmänheten efter skoltid. Övrig parkyta inom planområdet föreslås som parkmark i detaljplanen. Skolområdet ansluts till befintlig gatunätsstruktur med in-, och utfarter från söder och öster.

Enkätundersökning, metod

För att ta reda på hur eleverna använder och upplever sin gård har vi utfört en enkät. Enkäten är webbaserad och utformad via tjänsten Maptionnaire. För att kunna formulera lättförståeliga frågor som ger ett användbart resultat har vi inspirerats av SLU:s forskningsprojekt "Barnkartor i GIS".

Enkäten genomfördes med tre klasser: en i årskurs fyra, en i årskurs fem och en i årskurs sex. Totalt har 67 elever svarat på enkäten. I samråd med skolan beslutade vi att eleverna i särskolan bäst kunde komma till tals genom att deras pedagoger fick agera språkrör i en intervju. I intervjun ställdes samma frågor som i enkäten.

De yngre barnen bedömdes inte klara av att svara på enkäten på egen hand, varför de kommer att komma till tals i Steg 2.

I enkäten fick eleverna att sätta ut punkter på en karta över Utsäljeskolan. Efter att de placerat ut en punkt på kartan kom

en öppen följdfråga där de skulle beskriva varför de valt den platsen. Det gick att sätta ut hur många punkter man ville.

En handledare från Atkins var på plats och informerade om barnkonsekvensanalysen och hur de skulle fylla enkäten. Det tog cirka 20 minuter att fylla i själva enkäten. Tiden att fylla i varierar eftersom man kan välja att sätta ut många punkter och skriva långa svar på de öppna frågorna.

Barns och ungas delaktighet i planeringen

Att arbeta med barn och unga och deras delaktighet innebär att de får en möjlighet till inflytande. De får förhoppningar om att det är möjligt för dem att påverka, varför det är av största vikt att det är tydligt vilken form av påverkan det gäller.

Inför att eleverna fyllde i enkäten blev eleverna informerade om att deras svar ska ligga till grund för en analys som sedan kommer att beaktas när den nya skolgården utformas. Ombyggnaden av utemiljön kommer att ske när hela skolan byggs om. Vi har varit tydliga med att informera eleverna om att det inte kommer att ske medan de går på skolan.

Enkätundersökning, resultat

Resultatet av enkätundersökningen presenteras i text och bild på sidan 5-13. Först redovisas en samlad karta som visar alla svar som kommit in, sedan en värmekarta som illustrerar spridningen av svaren och slutligen delas svaren upp efter vilket kön barnen angett att de har.

ENKÄTFRÅGOR

1. Vilka platser brukar du vara på utomhus?

Vad brukar du göra på den här platsen?

2. Har du några favoritplatser utomhus?

Vad är det bästa med den här platsen?

3. Finns det några farliga eller otrevliga platser utomhus?

Varför tycker du inte om den här platsen?

4. Hur känns det att gå över cykelvägen?

Varför?

5. Är det någonting mer du vill berätta om skolgården och hur du använder miljön utomhus?

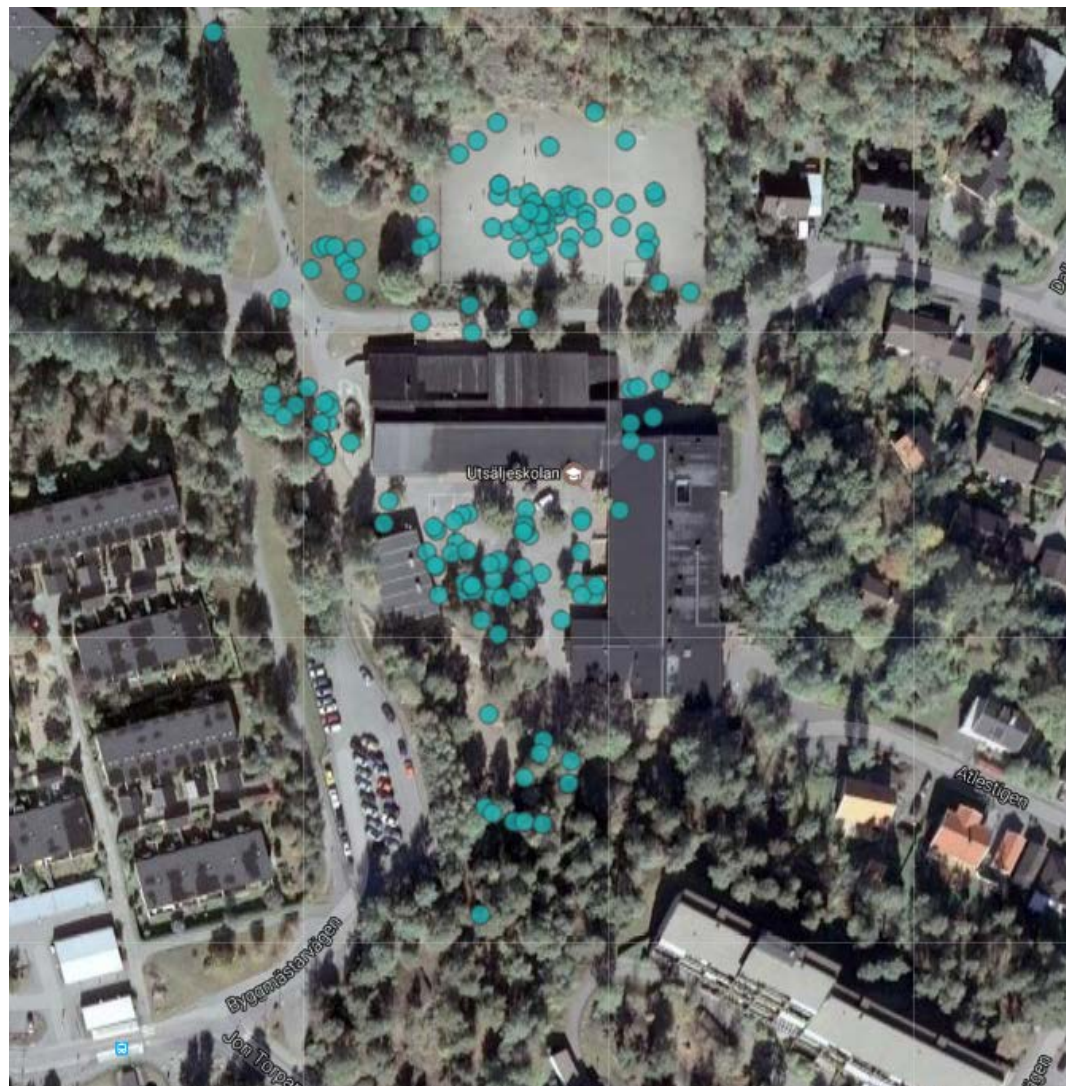


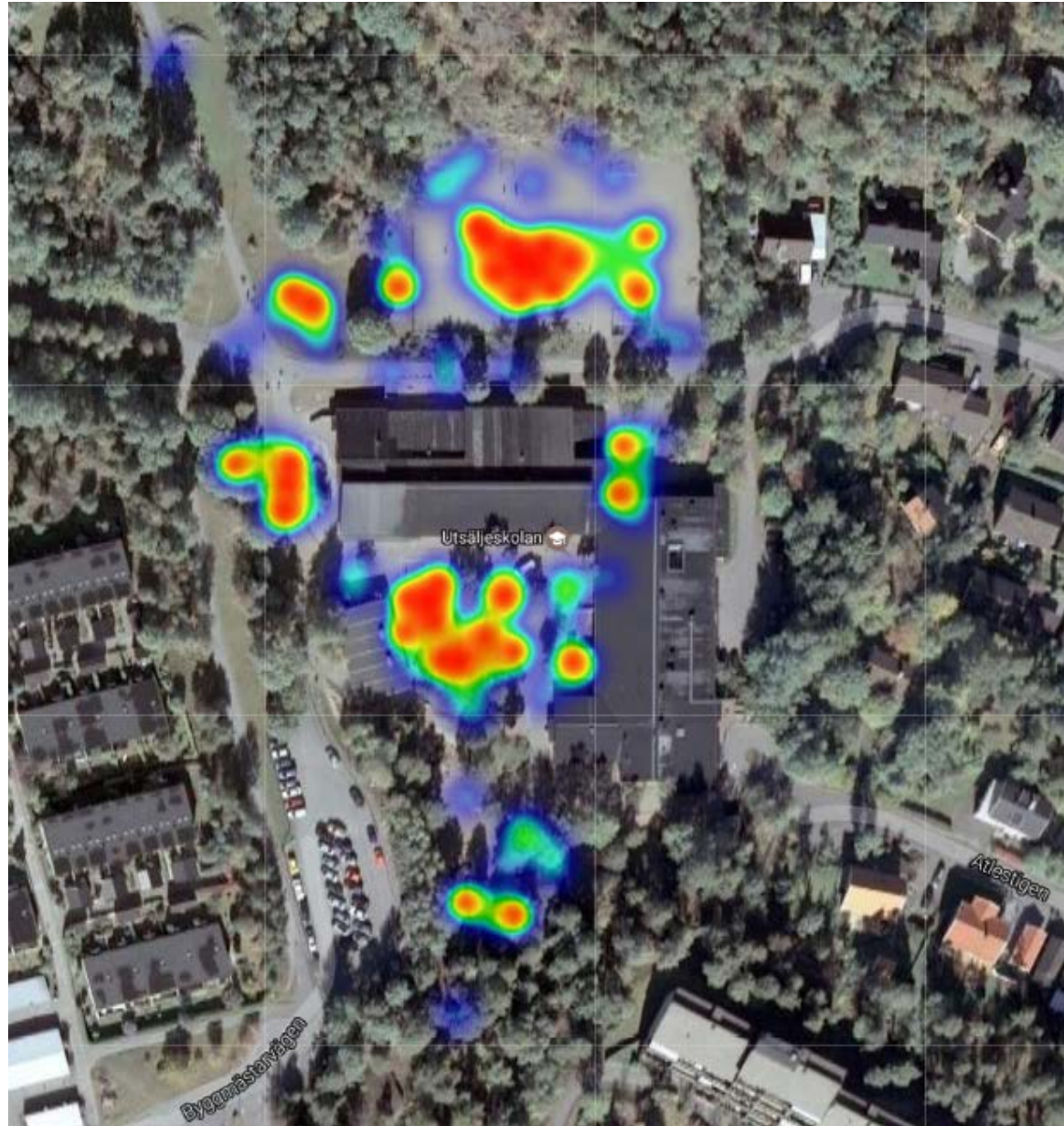
Bild över de olika delar barnen omnämner i enkätsvaren.

1.

Vilka platser brukar du vara på utomhus?

Kartan visar de platser som eleverna vanligen är på. Fotbollsplanen, pulkabacken, klätterställningen och olika delar på den centrala skolgården är populära platser. Det rödaste området på centrala skolgården är där King-planen finns. Aktiviteter som eleverna ägnar sig åt på gården är olika slags spel, rollekar, bollsporter, gunga, klättra, att prata med kompisar, betrakta andra som leker och att vara för sig själv. Bollsporterna utövas på fotbollsplanen, på basketplanen och på spridda delar av skolgården som vid planket, mot skolbyggnadens väggar med mera. Pulkabacken är populär både att leka i när det är snö och att sitta i när det är varmare ute. I skogen söder om skolan leker barnen kull och kurragömma men det är också en lugn plats för den som vill dra sig undan och vara för sig själv en stund. Flest flickor har angett att de är vid klätterställningen och gungorna medan flest pojkar nämner den södra skogsdungen som en plats de brukar vara på.



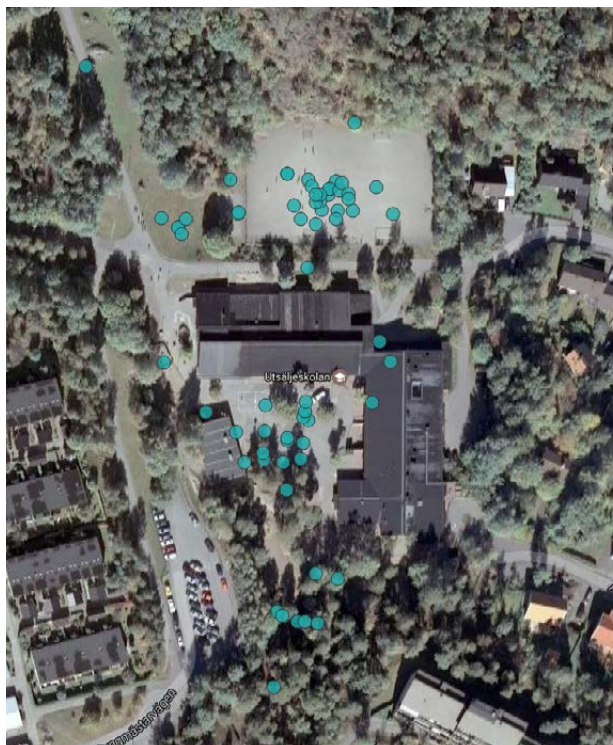


Vilka platser brukar du vara på utomhus?

Flickor



Pojkar



Annat/Både pojke och flicka/Vet inte/Vill inte svara



Om pulkabacken:

"Jag brukar ta det lugnt och snacka med kompisar, på sommaren brukar jag ligga i gräset och vila"

- Pojke

Om centrala delen av skolgården:

"Vid flaggstången så brukar vi leka lite olika lekar typ 15, burken eller sländer och det gör vi över hela skolgården"

- Flicka 13 år

Om södra skogsdungen:

"Jag brukar vara om jag vill vara ensam"

- Pojke 12 år

Om fotbollsplanen:

"Jag brukar spela fotboll och om det är varmt brukar jag sola på berget där nere"

- Flicka 12

Om klätterställningen:

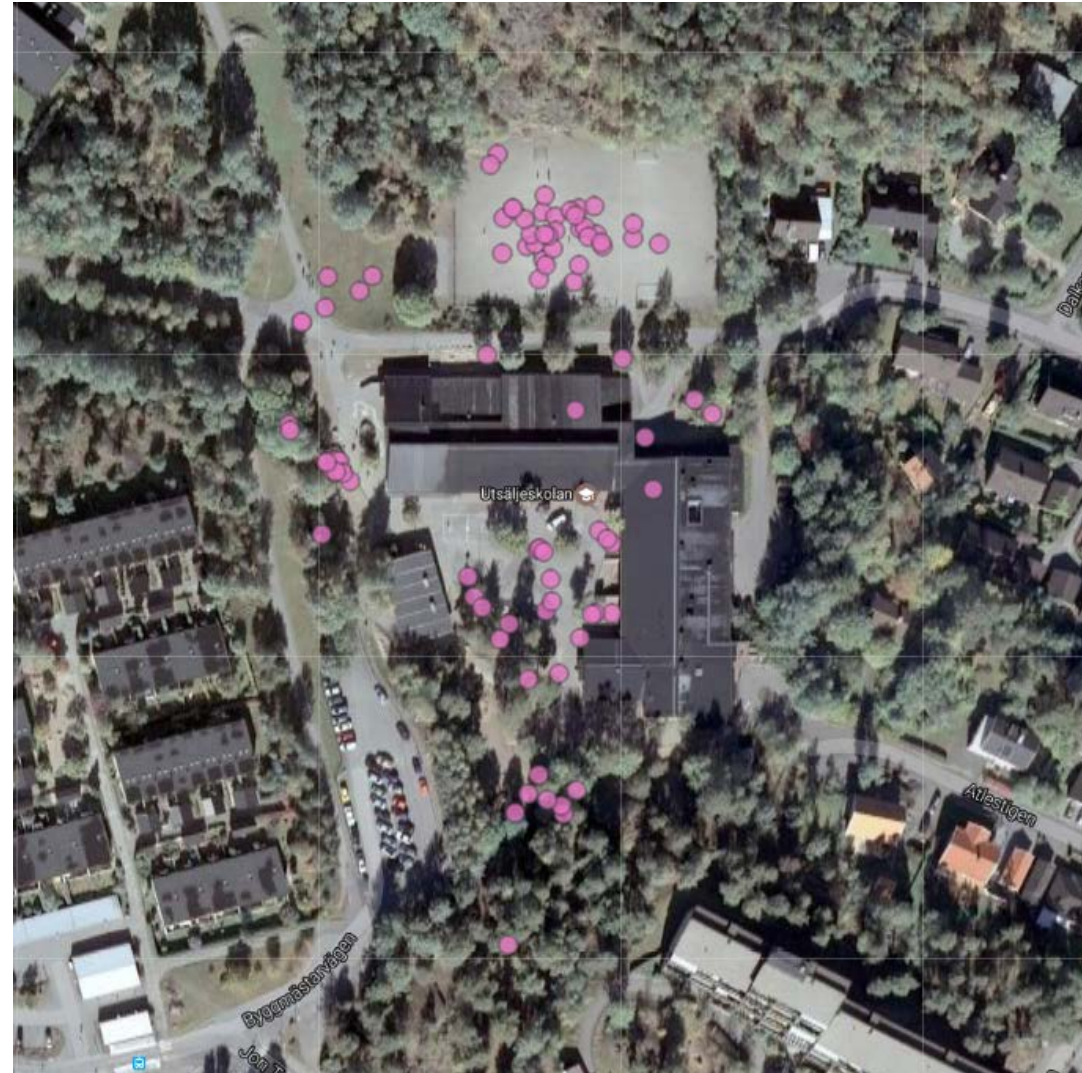
"Jag brukar leka bluff, mest vid rutschkanan. Där är jag varenda rast med massor med kompisar och vi har jätteroligt"

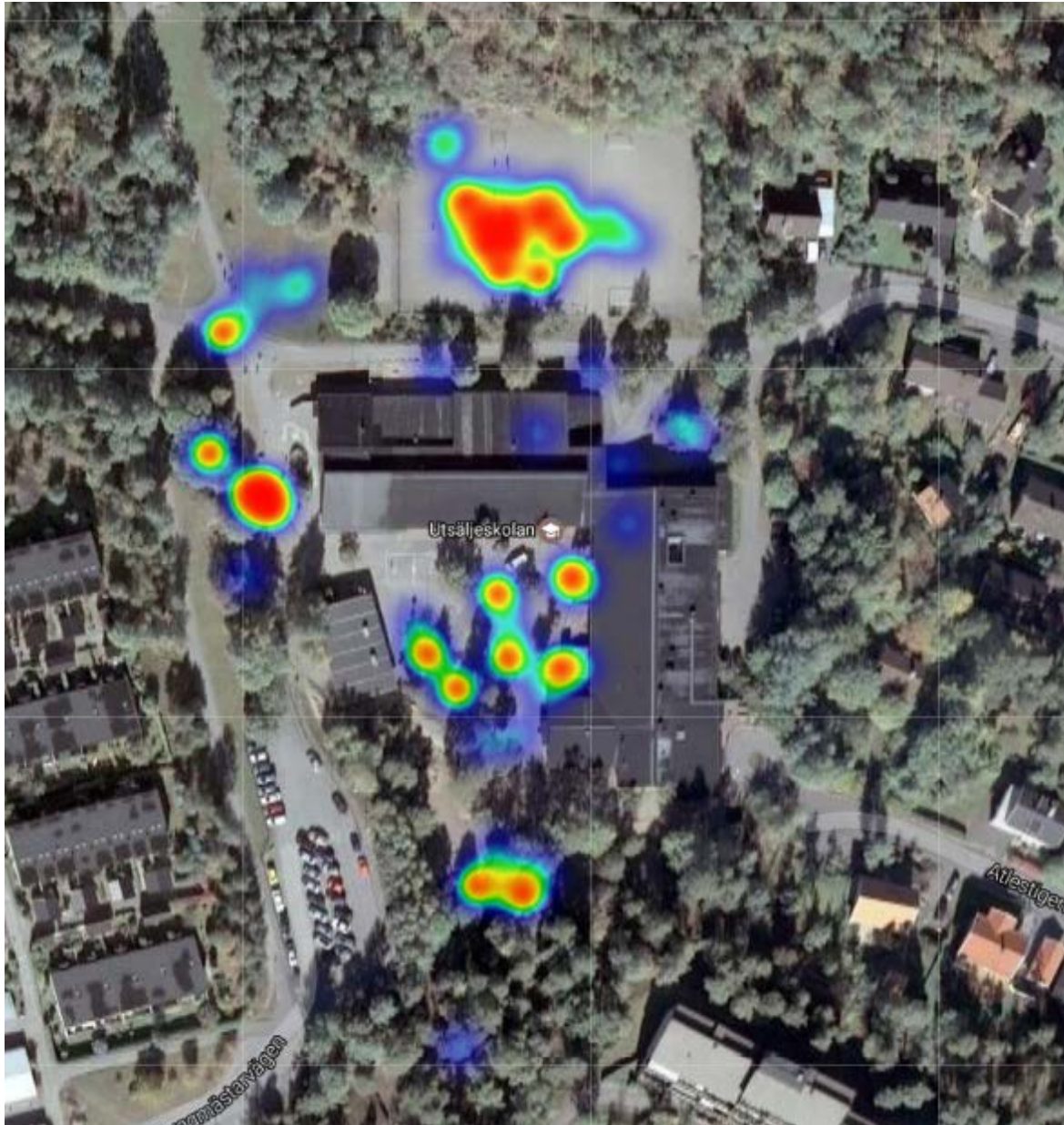
- Flicka 11år

2.

Har du några favoritplatser utomhus?

De favoritplatser som flest elever angett är gungorna, klätterställningen, fotboll planen och King-planen. Skillnaden mellan pojkarna och flickornas svar är att några av flickorna gärna vistas längs med skolbyggnaden där de hänger med kompisar. De kommenterade att det är skönt att ha nära till sitt klassrum. Vid slöjdsalarna i nordöstra delen av skolgården tycker några flickor om att sitta på bänkarna för att det är lugnt och inte så många där. I svaren är det flest pojkar som anger den södra skogsdungen som sin favoritplats.



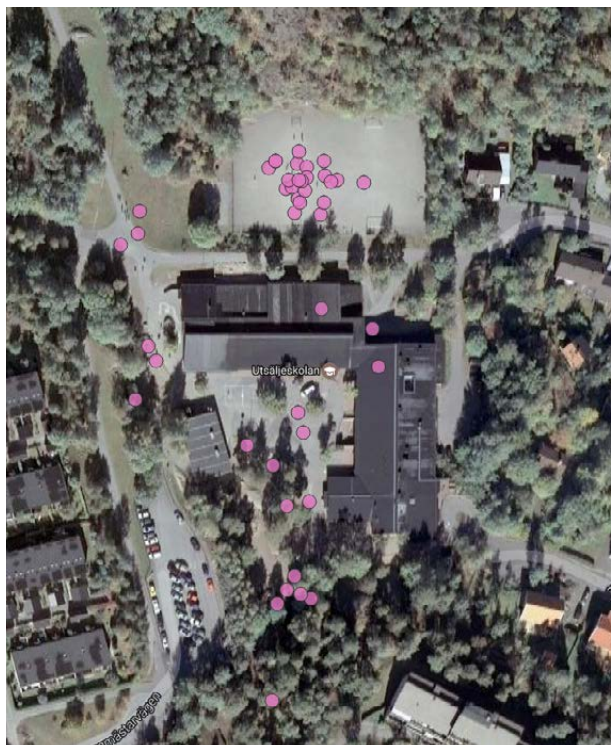


Har du några favoritplatser utomhus?

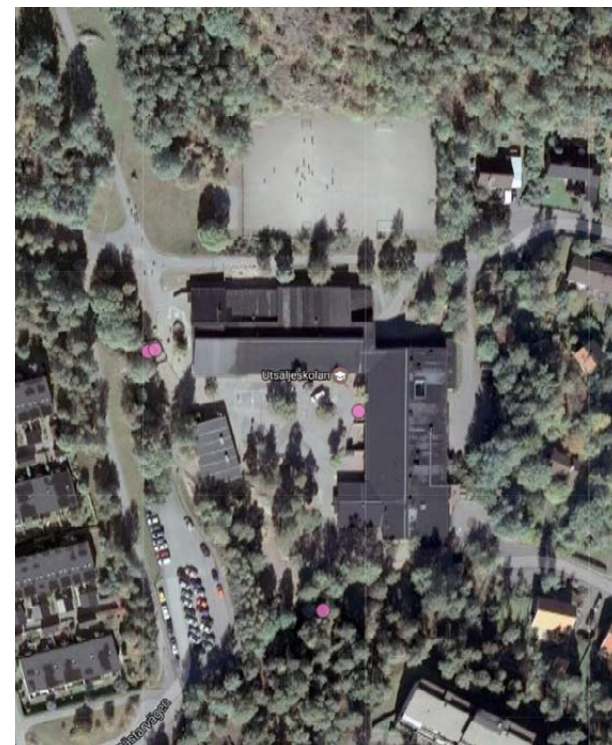
Flickor



Pojkar



Annat/Både pojke och flicka/Vet inte/Vill inte svara



Om fotbollsplanen:

"För att man kan göra olika saker och finns stor yta så alla kan vara med"
- Flicka 12 år

Om en plats nära skolbyggnaden:

"Att den är nära mitt klassrum och att man kan göra mycket där"
- Flicka 11 år

Om pulkabacken:

"Man kan sola, sitta och prata man kan åka pulka"
- Flicka 12 år

Om platsen vid fritidsgården:

"Det är inte så många barn där och oftast kan man vara lite mer själv med sina kompisar och det finns en bänk där som man kan sitta på och prata eller något"
- Flicka 12 år

Om södra skogsdungen:

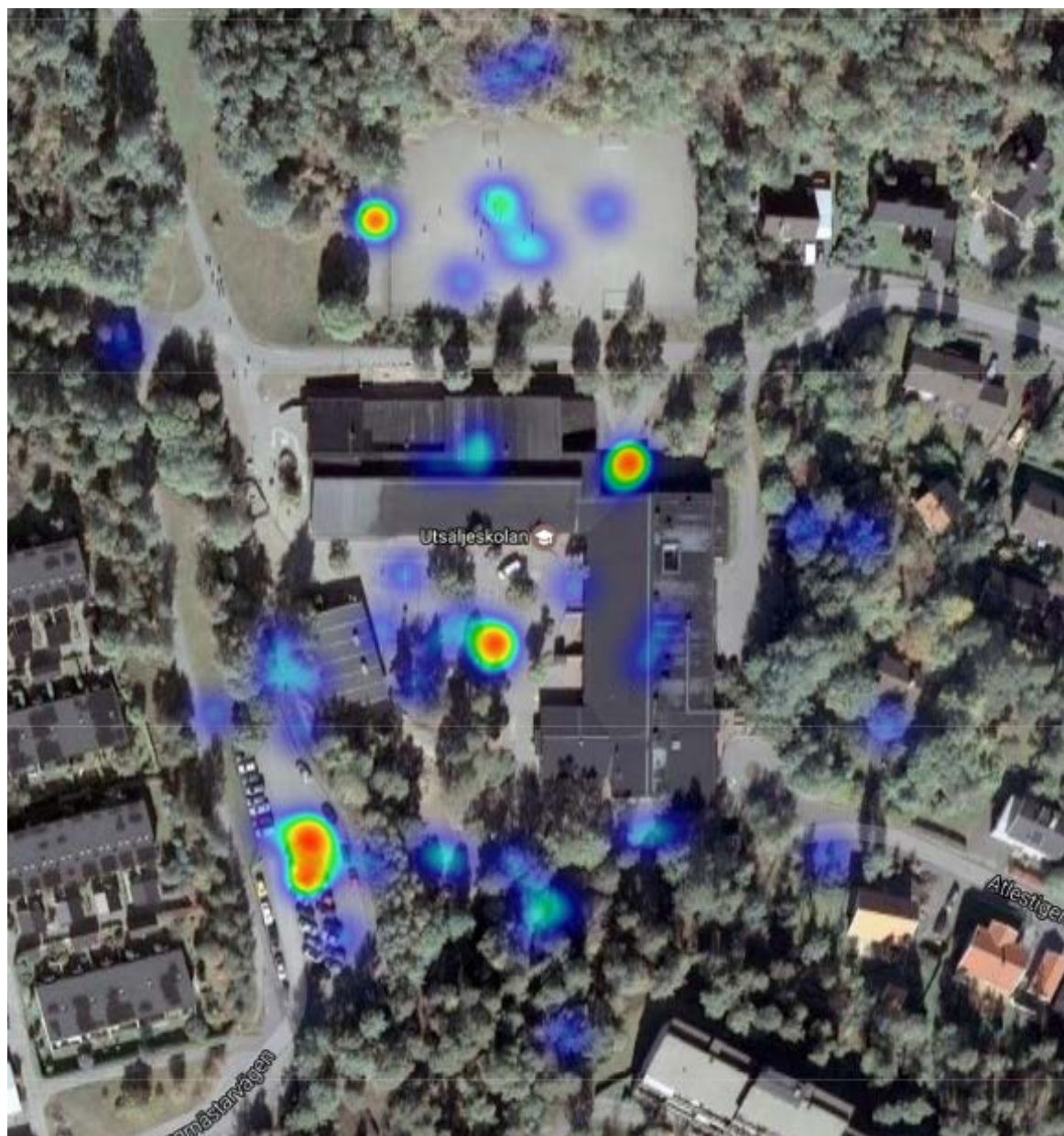
"Det är kul att vara i skogen och spela fotboll"
- Pojke 11 år

3.

Finns det några farliga eller otrygga platser utomhus?

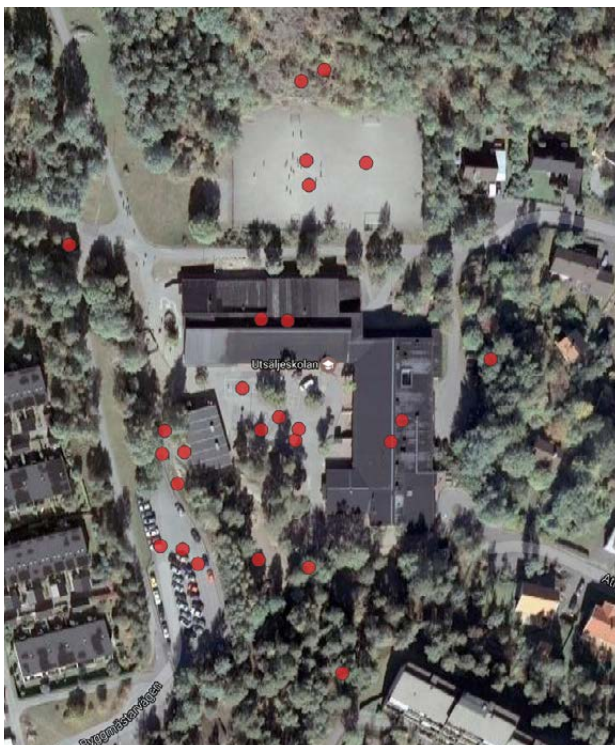
Platser som barnen tycker är farliga eller otrygga är utspridda över hela gården, men flest har fyllt i parkeringen som en farlig plats. Vid fotbollsplanen beskrivs de stora stenar som ligger där som otrygga. På den centrala skolgården är det främst att det blir bråk och är stökigt där, likaså på fotbollsplanen. Det som är utanför skolgården ses också som lite farligt. Både för att man inte får vara där och för att det går förbi andra människor. Ett par elever beskriver att de inte tycker om staketet som går mellan parkeringen och skolgården. Platsen utanför fritidsgården känns otrygg för att den är skuggig. Höjdskillnaden vid parkeringen på östra sidan upplevs som en plats man kan ramla ner på. Berget nämns också som något man kan ramla ner ifrån. Det är ingen större skillnad mellan flickor och pojkars svar förutom att det var endast pojkar som beskrivit platsen utanför fritidsgården som otrygg.





Finns det några farliga eller otrevliga platser utomhus?

Flickor



Pojkar



Annat/Både pojke och flicka/Vet inte/Vill inte svara



Om södra skogsdungen:
"Det är många tonåringar"
- Pojke

Vid paviljongbyggnaden:
"Dom har satt staket/grind från ena sidan av vägen till skogen"
- Flicka 11år

Om centrala delen av skolgården:
"Alla andra barn på skolan är där. Man blir aldrig ifred utan att någon kommer och tar över"
- Flicka 12 år

Om parkeringen:
"För att lastbilarna kör ner här"
- Flicka 11 år

Om parkeringen:
"För att bilarna kör lite för fort där"
- Pojke 11 år

Hur känns det att gå över cykelvägen?

Många elever tycker att det är som en helt vanlig cykelväg och att den inte innebär något problem. Några har svarat att det känns som att gå över en cykelväg och att det inte är något märkvärdigt med det. Några beskriver också att eftersom de går där så ofta känner de sig säkra.

Det är skilda meningar om det kommer många cyklister eller inte på cykelvägen. Vissa svarar att det sällan cyklar någon där under skoltid, medan andra kommenterar att det cyklister och mopeder kommer i höga hastigheter. Ett par har svarat att cyklister och mopeder inte är uppmärksamma på att det går barn över cykelvägen och att det känns läskigt.

Är det någonting mer du vill berätta om skolgården och hur du använder miljön utomhus?

Ungefär hälften av barnen svarade på frågan. Flera av dem skrev att de tyckte om sin skolgård och att den är bra, medan andra ville förbättra olika saker. På nästa sida presenteras vad några av barnen svarade.

Intervju med särskolans pedagoger

Platser barnen brukar vara på

Barnen rör sig över stora delar av den inre skolgården där det är plan mark och tillgängligt för exempelvis rull- och gåstolar. Vissa barn tycker om att vara i dungen söder om skolan. Här kan de gömma sig och vara lite för sig själva. De vistas i pulkabacken ibland men alltid i sällskap av lärare och på fotbollsplanen är de endast när det är gymnastik. De använder gungorna men klätterställningen är för avancerad. Aktiviteter eleverna tycker om att göra är att gunga och att cykla på de trehjuliga cyklarna.

Platser som känns farliga eller otrevliga

Eftersom barnen i princip alltid har med sig någon vuxen

så finns det inga platser på skolgården som är direkt farliga för dem. I viss mån undviker barnen "Plankan" där en stor samling barn brukar sparka boll mot en vägg. I dagsläget exkluderas flera av särskolans barn från delar av skolgården genom staket och kanter. Personalen måste då lyfta barnen vilket inte är möjligt i någon större utsträckning. Exkluderingen innebär också att barnens trygghetskänsla minskar.

Barnen tycker om att vara bland skolans övriga elever och de ska absolut inte skiljas åt men det är en kvalitet att de kan dra sig undan till särskolans del av skolgården.

De barn som har synskador har idag svårt att orientera sig på egen hand vilket gör att de exkluderas från vissa lekar, exempelvis cykling, eftersom det saknas tydliga vita markeringar eller ljus

Inför steg 2

I steg 2 kommer vi att analysera och fördjupa steg 1. Workshops ska utföras med eleverna för att inhämta fler synpunkter och erfarenheter. Detaljplanen utvärderas sedan efter hur väl förslaget bidrar till en barnvänligare stad och vilka konsekvenser planen får för barn och unga. Steg 2 ska också definiera vilka insatser och åtgärder som bör göras.

Referenser

Elmgren, J. (2013) Resultat av resvaneundersökning vid Utsäljeskolan. Huddinge kommun.

Huddinge kommun (2015). Detaljerad statistik. Tillgänglig: http://sas.statistikportal.se:8080/SASStoredProcess/guest/do?_program=%2Fhuddinge%2Fflagrade+processer%2Fmnu [2017-01-27]

Berglund, Ulla & Nordin, Kerstin. (2010) Guide till barnkartor i GIS - ett verktyg för barns inflytande i stads- och trafikplaneringen. Institutionen för stad och land SLU, Uppsala.



Barn som leker på cykelvägen mellan skolgården och fotbollsplanen.

”Jag skulle vilja ha en större skolgård!”

”Det är dåligt att kommunen tog bort lilla klättris”

”Vi brukar leka med kottar, stenar, pinnar, grenar alltså vi är en miljöskola. Vi brukar heller inte lämna saker ute när vi har lånat dem i boden”

”Jag älskar fotbollsplanen! En annan sak är att skolgården är rätt liten och det är mest asfalt”

”Jag vill bara berätta att vi har en bra skolgård”

”Det finns inget att ändra på våran skolgård”

”Mindre skolgränser. Alltså mer frihet”

”Jag spelar fotboll varje rast men när jag var liten gillade jag att vara i skogen och leka”

”Jag skulle vilja ha lite mer yta och ställen att röra sig runt på. Jag skulle tycka det hade varit kul med lite bänkar och så. Och lite mera klätterställningar och kanske sandlådor som är roliga, för det är ganska tråkigt på min skolgård.”

”Det är roligt på skolgården och jag använder miljön utomhus bra t.e.x jag slänger sopor i en soptunna inte bara slänga den i skogen”

”Jag har oftast kul med mina vänner, men det där med sexorna är läskigt, de är så stora och kaxiga...”

