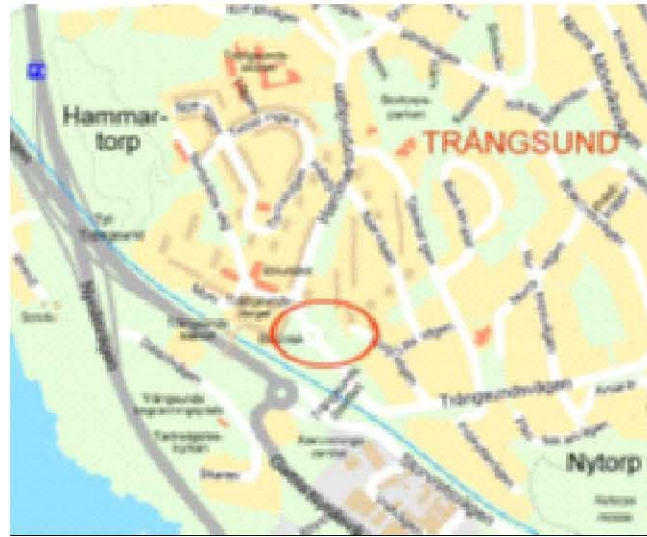
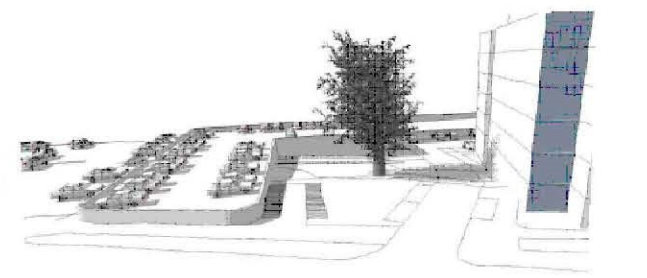
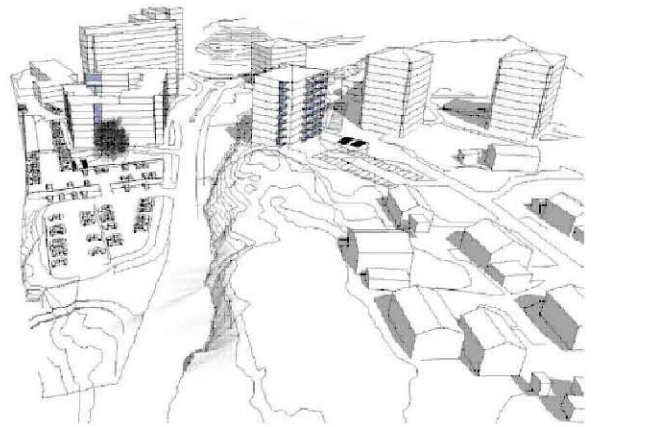
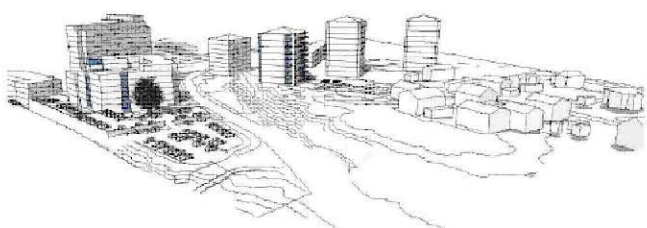
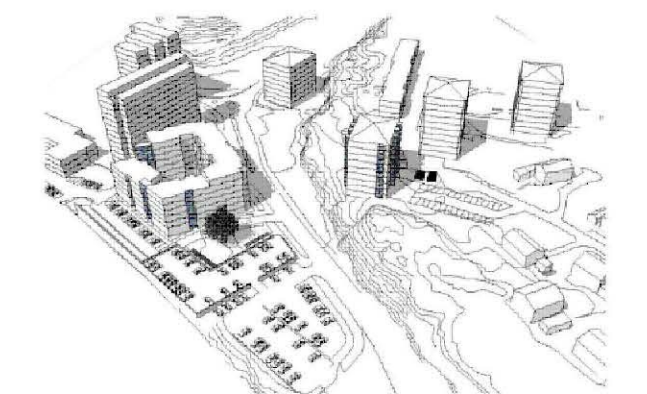


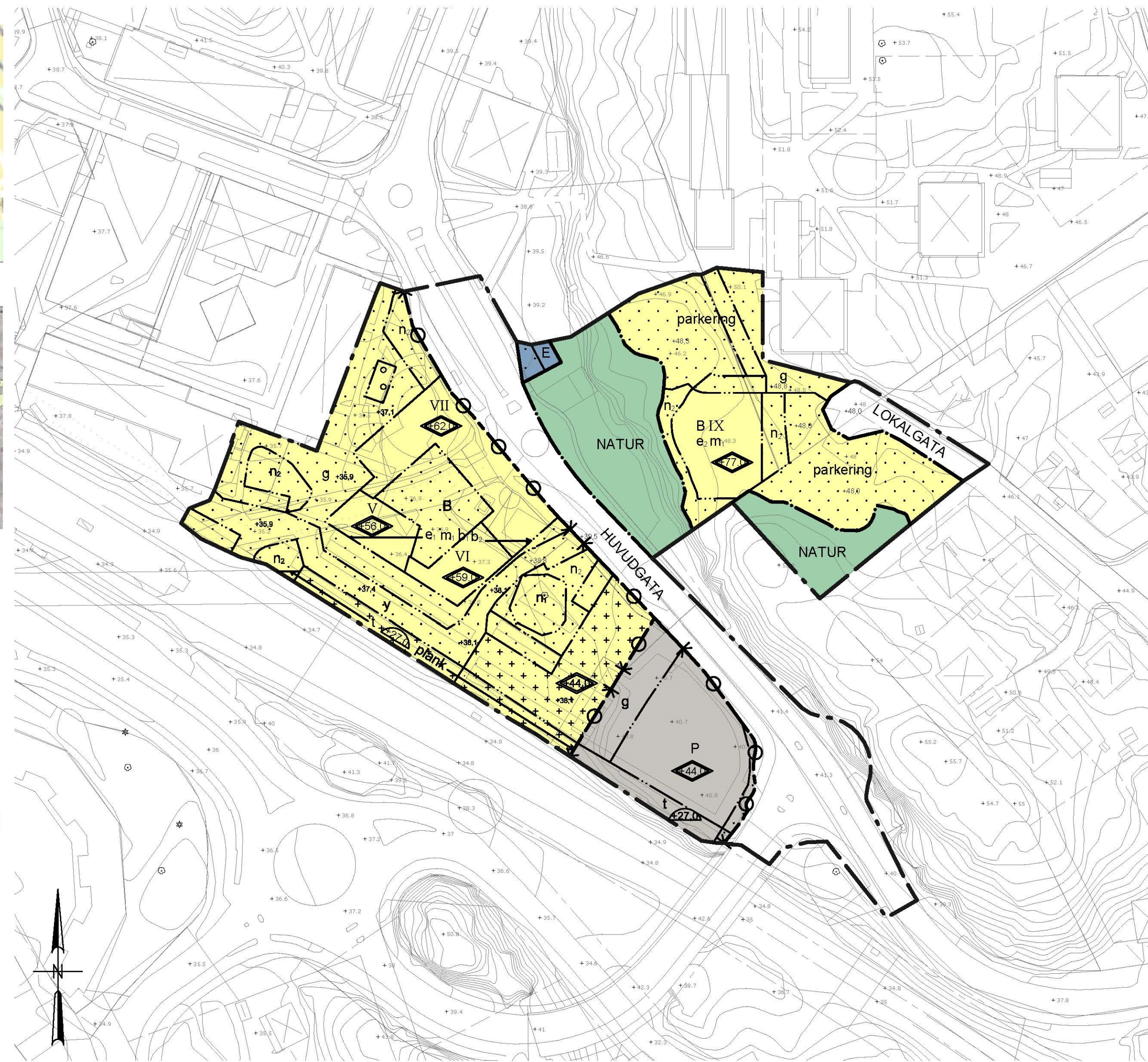
Orienteringskarta



Illustrationer



Illustrationer, ritat av HMKW Arkitekter AB



Skala 1:1000 (originalformat A2)
0 10 20 30 40 50 100 m

Grundkarta
över
Bonden och Hammar-torp

inom kommundelen Trångsund
i Huddinge kommun
upprättad mars 2013
av MSB/Lantmäteriafdelningen
Kartan framställd genom utdrag ur digital kartdatabas
och kontrollerad inom planområdet.
Koordinatsystem
PLAN Sweref 99 18 00 HÖJD RH2000

Beteckningar

- Gällande kvarterstråkgräns eller användningsgräns
- Fastighetsgräns
- Gällande användningsgräns ej samm anfallande med fastighetsgräns
- Gällande egenskapsgräns
- Gällande rättighetsgräns
- Avvägd höjd
- Fastställd höjd
- Bef. huvudbyggnad, geodetisk resp. fotogrammetrisk
- Bef. uthus eller garage geodetisk resp. fotogrammetrisk
- Höjdkurva
- Slänt
- Slaket, bullerplank
- Häck
- Stödmur, mur
- Dike
- Väg

PLANBESTÄMMELSER

Följande gäller inom områden med nedanstående beteckningar. Endast angiven användning och utformning är tillåten. Bestämmelser utan beteckning gäller inom hela planområdet.

GRÄNSER

- Planområdesgräns
- Användningsgräns
- Egenskapsgräns

ANVÄNDNING AV MARK OCH VATTEN

Allmänna platser

- HUVUDGATA Trafik mellan områden
- LOKALGATA Lokaltrafik
- NATUR Naturområde

Kvartersmark

- B Bostäder
- E Tekniska anläggningar/Transformatorstation
- P Parkering, högst i två planer

UTFORMNING AV ALLMÄNNA PLATSER

+00.0 Föreskriven höjd över nollplan

UTNYTTJANDEGRAD/FASTIGHETSINDELNING

e: Största bruttoarea för bostäder är 9 000 kvm. Ej inräknat tekniska anläggningar, parkering i garage/carport eller parkeringsdäck.
e: Största bruttoarea är 4 000 kvm

BEGRENSNINGAR AV MARKENS BEBYGGANDE

- Byggnader får inte uppföras
- Marken får byggas med garage/carport
- Marken får byggas med parkeringsdäck, högst i två planer
- Marken får byggas med komplementbyggnader med högst taknockshöjd 4,0 m.
- g Marken ska vara tillgänglig för gemensamhetsanläggning
- t Marken ska vara tillgänglig för allmän tunnel
- y Marken ska vara tillgänglig för in- och utfart till angränsande fastigheter.

MARKENS ANORDNANDE (utformning av kvartersmark)

Mark och vegetation

- +00.0 Föreskriven höjd över nollplan
- n Eken ska skyddas och marknivån kring den får inte ändras
- n: Plantering ska finnas
- parkering Parkeringsplats ska anordnas med genomsläppligt ytmaterial

Utfart, stängsel

- Körbar utfart får inte anordnas

PLACERING, UTFORMNING, UTFÖRANDE

Utformning

- Högsta taknockshöjd i meter över nollplanet, dock får nockshöjd överskridas för hisstop och ventilationskorsten.
- I Högsta antal våningar

Byggnadsteknik

- Lägsta schaktningsnivå i meter över nollplanet
- b Byggnad ska uppföras så att vibrationsstyrkan 0.4 mm/s inte överskridas.
- b: Utrymningsväg och friskluftsintag ska placeras på sida värd från järnvägen.

STÖRNINGSSKYDD

- plank Bullerplank får anordnas till en höjd av +44.0 meter över nollplanet
- m Byggnaden ska utformas så att ekvivalent ljudnivå inte överstiga 50 dB(A) utanför ett öppningsbart fönster i minst hälften av bostadsrummen för de bostäder som överskrider 55 dB(A) utanför övriga fönster. I första hand ska sovrum eftersträvas. Enrumslägenheter ska utformas så att de får högst 50 dB(A) ekvivalent ljudnivå utanför minst ett öppningsbart fönster. Varje lägenhet ska ha tillgång till en balkong/uteplats eller en gemensam uteplats i anslutning till bostaden med högst 50 dB(A) ekvivalent ljudnivå och 70 dB(A) maximal ljudnivå.

ADMINISTRATIVA BESTÄMMELSER

Genomförandetid

Genomförandetiden är fem år från den dag planen vinner laga kraft

Plankarta med bestämmelser Samrådshandling Enligt ÄPBL (1987:10)	Till planen hör: <input type="checkbox"/> Planprogram <input type="checkbox"/> Planbeskrivning <input type="checkbox"/> Genomförandebeskrivning <input type="checkbox"/> Miljöbeskrivning <input type="checkbox"/> Illustration <input type="checkbox"/> Övrigt	
	Detaljplan för Del av Bonden 1 och del av Hammar-torp 1:1 m.fl.	Beslutsdatum Antagande
Huddinge kommun Upprättad i februari 2014 Miljö- och samhällsbyggnadsförvaltningen	Laga kraft	SBN PL 2010/16.313
Råd Alwajid Planarkitekt		